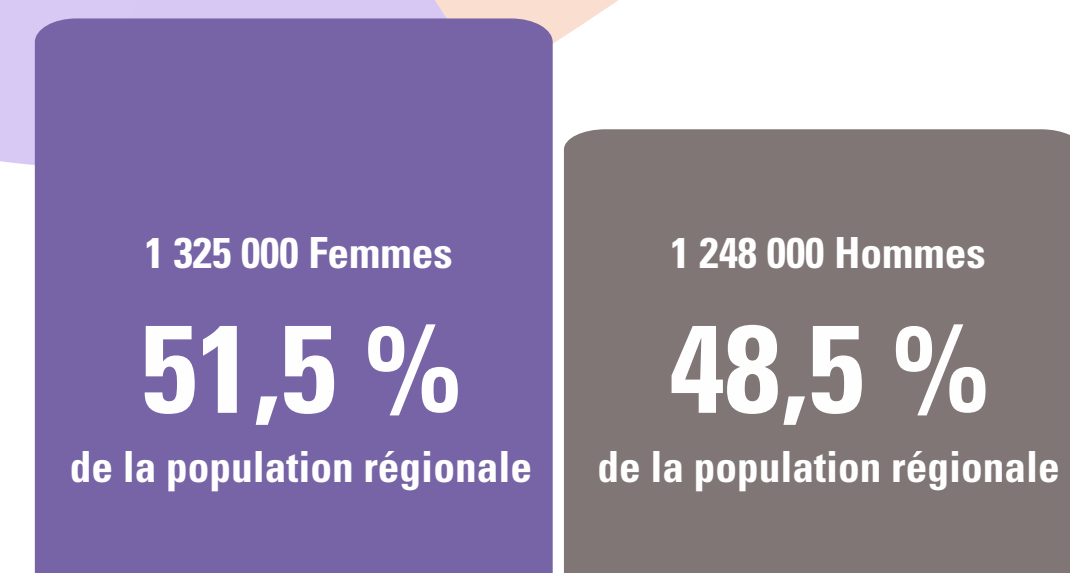


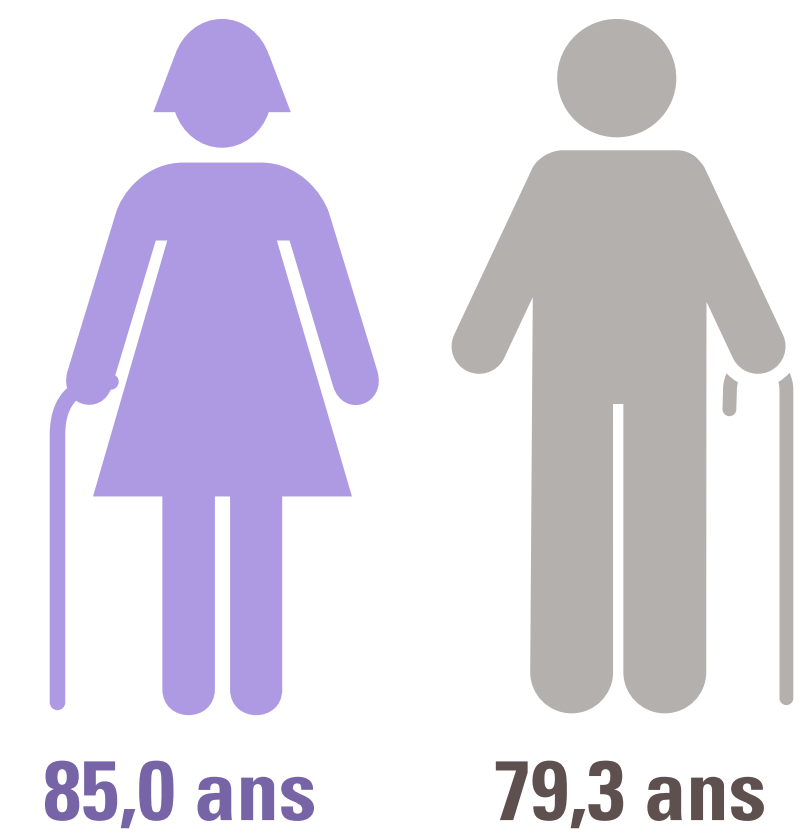
# INÉGALITÉS FEMMES HOMMES EN CENTRE-VAL DE LOIRE

## Démographie

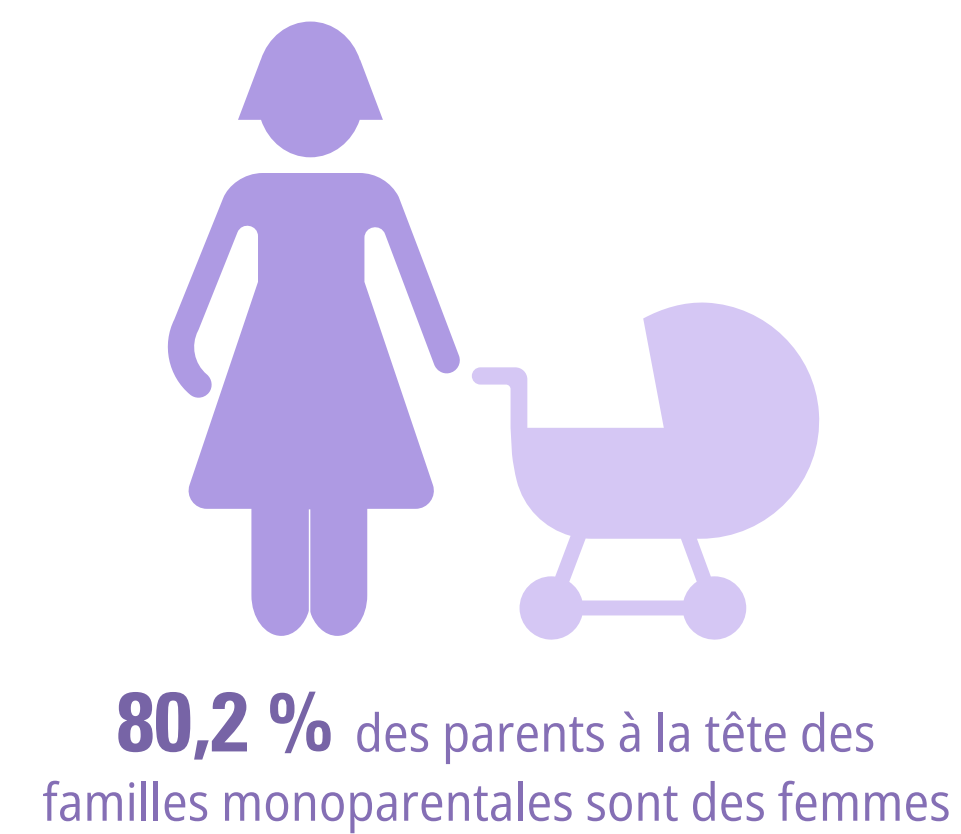
**Population**  
estimation au 1<sup>er</sup> janvier 2021



**Espérance de vie à la naissance**  
estimation au 1<sup>er</sup> janvier 2021



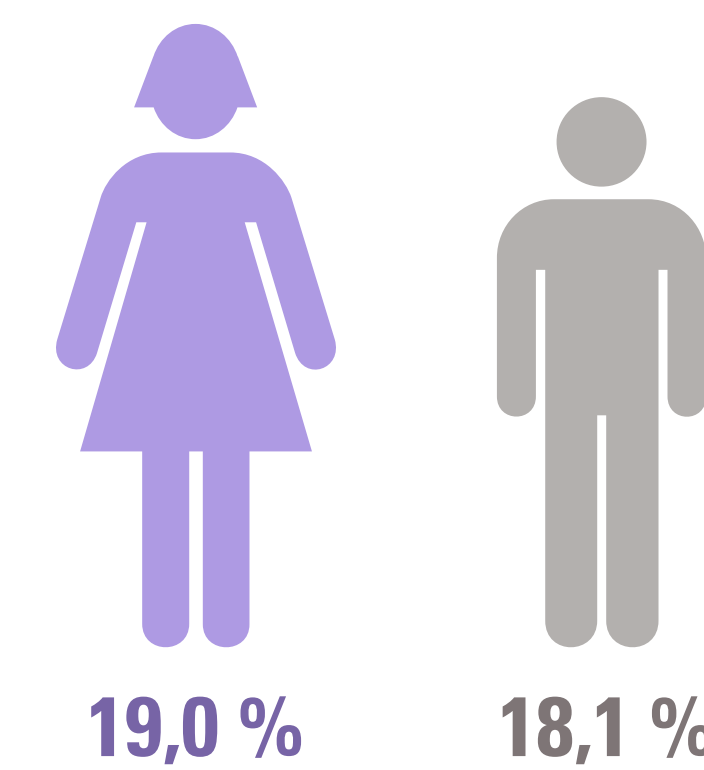
**Familles monoparentales**



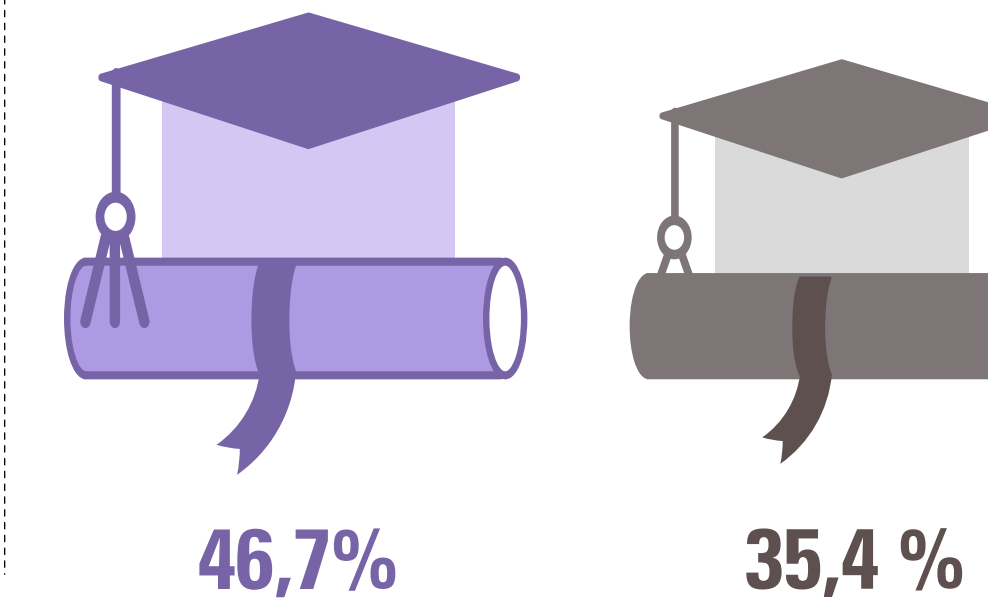
Sources : Insee, Recensement de la population 2019, exploitation complémentaire ; État civil et estimation de la population 2021.

## Enseignement et éducation

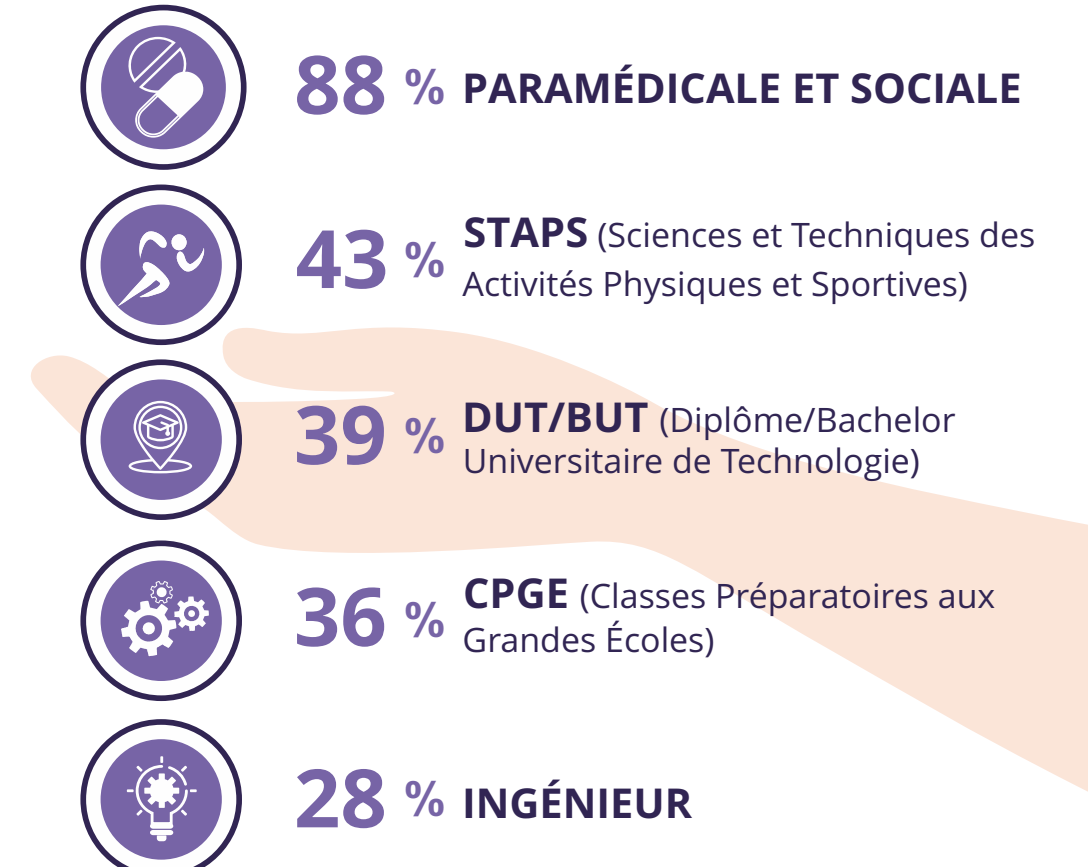
**Ni en emploi, ni en formation**  
part parmi les 15-29 ans



**Diplômés de l'enseignement supérieur**  
part parmi les 30-34 ans



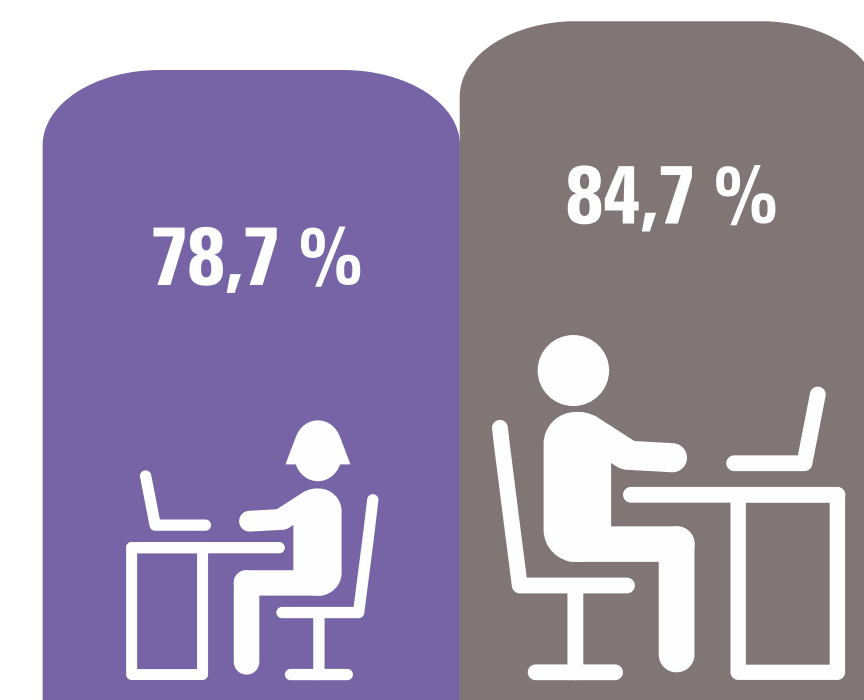
**Enseignement supérieur : part des femmes dans les cursus**  
part des effectifs en formation



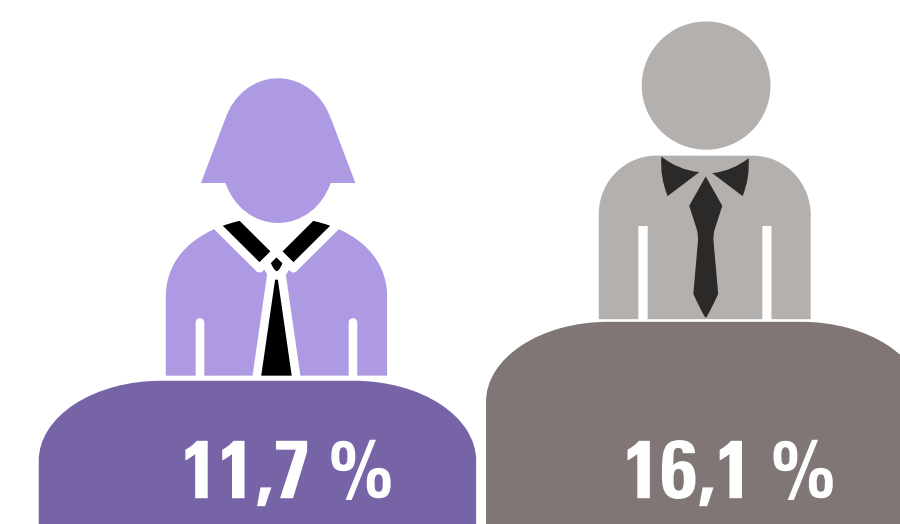
Sources : Insee, Recensement de la population 2019 ; MENESR-DGESIP/DGRI-SIES, MENESR-DEPP 2021-2022.

## Emploi et économie

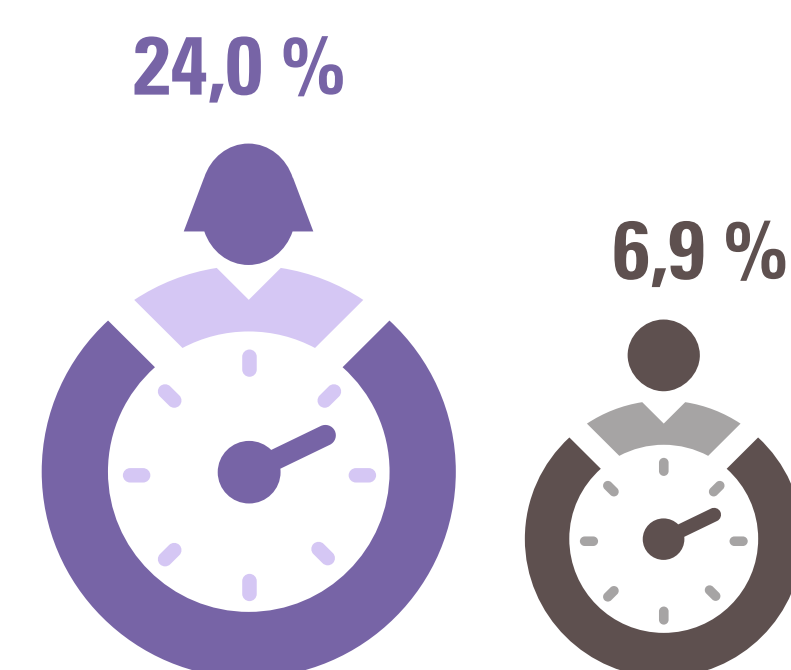
**Taux d'emploi salariés de 15-64 ans**



**Part de cadres et professions intellectuelles supérieures parmi la population active de plus de 15 ans**



**Part de salariés de 15-64 ans à temps partiel**

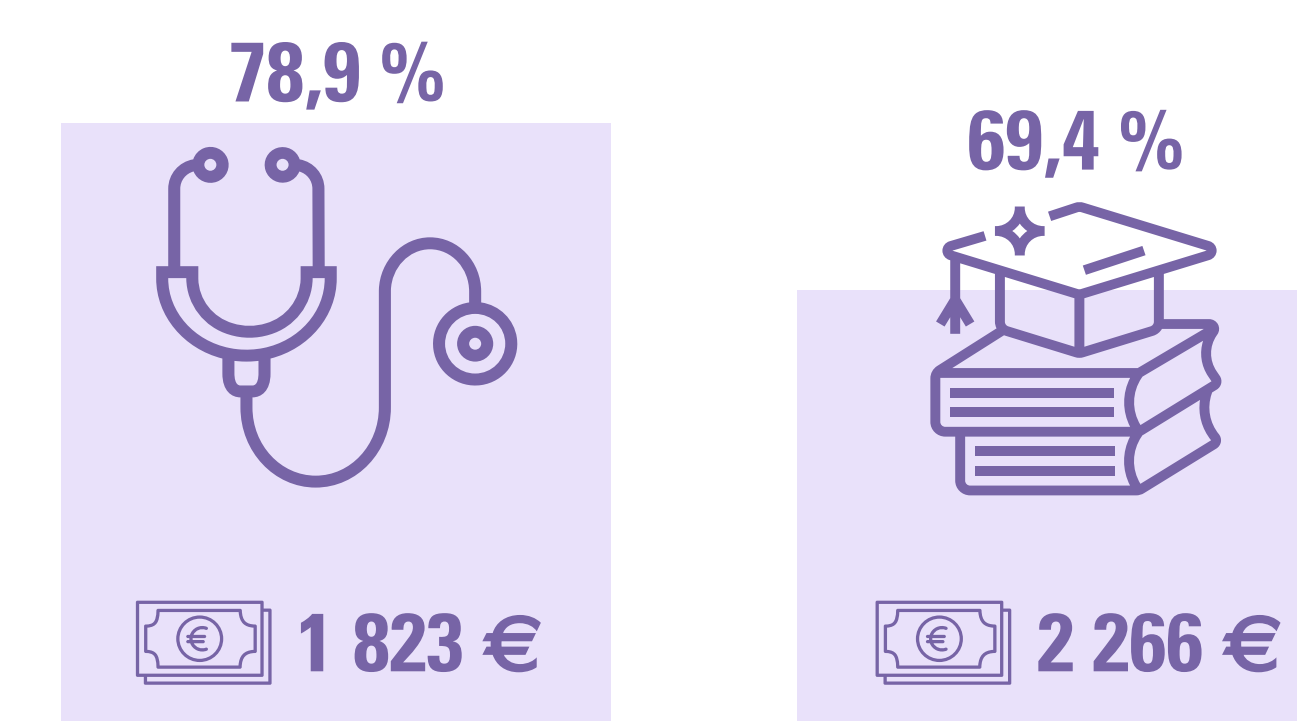


Sources : Insee, Recensement de la population 2019.

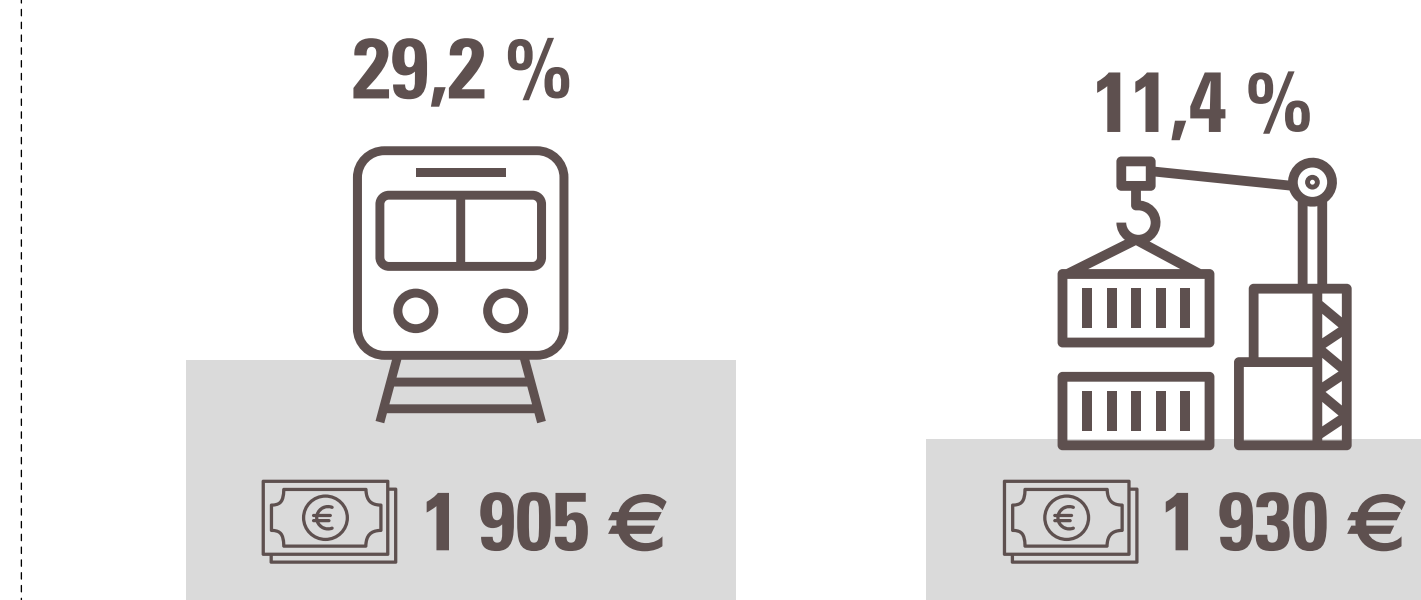
## Secteurs d'activité

**Taux de féminisation des secteurs d'activité**  
Salaire net mensuel médian en équivalent temps plein

*Secteurs les plus féminins*



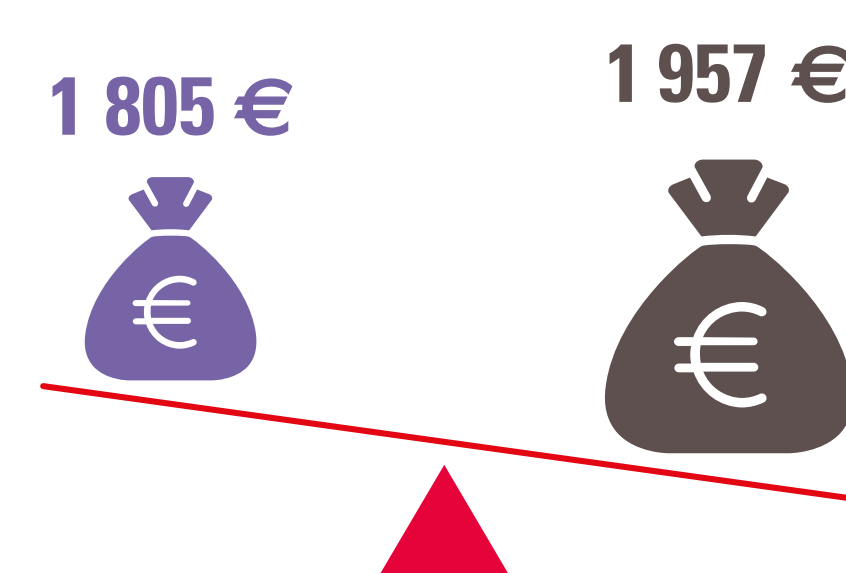
*Secteurs les plus masculins*



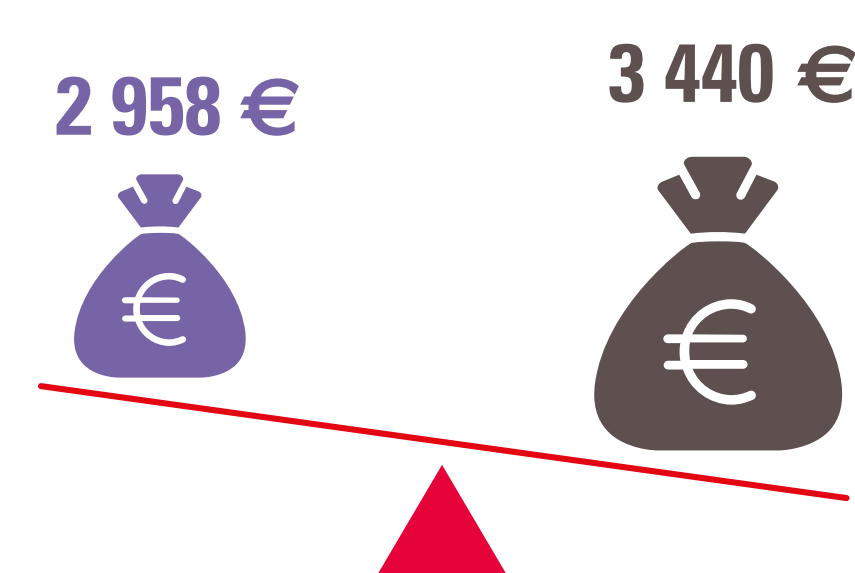
Sources : Insee, Base Tous Salariés 2020.

## Revenus et salaires

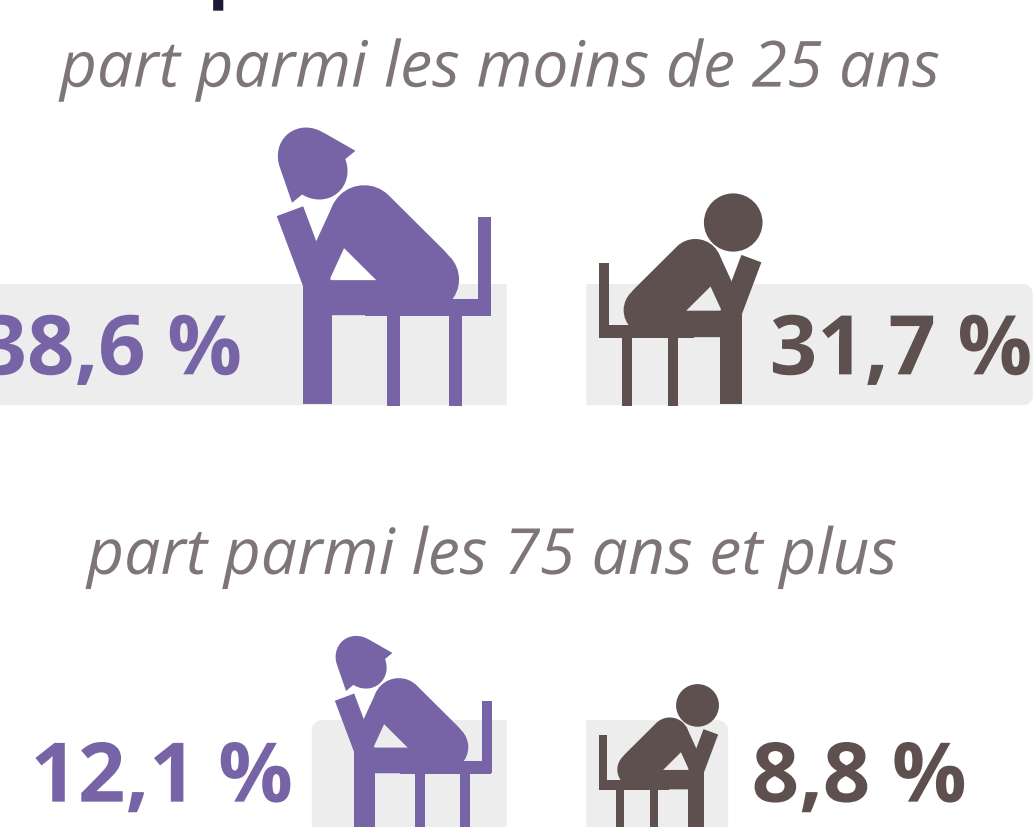
**Salaire net mensuel médian en équivalent temps plein**  
salariés femmes-hommes de 15-64 ans



**Salaire net mensuel médian des cadres en équivalent temps plein**  
salariés femmes-hommes de 15-64 ans



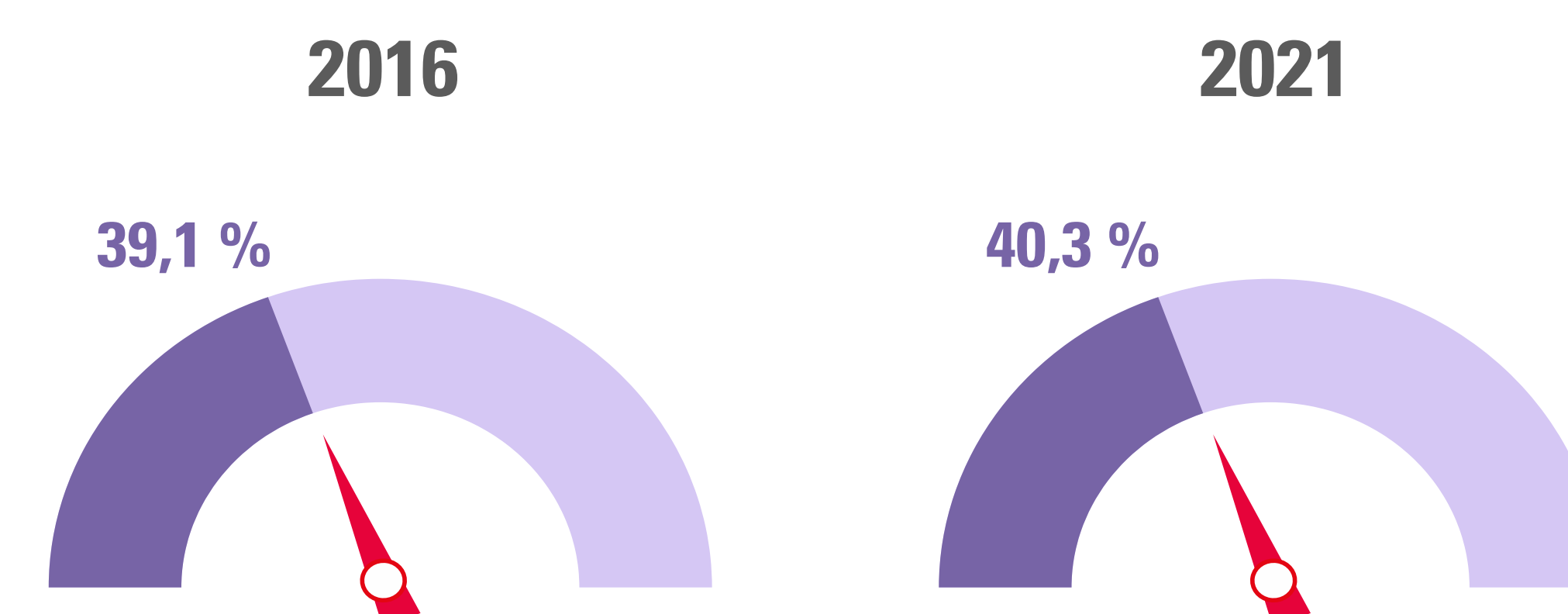
**Taux de pauvreté des personnes seules**



Sources : Insee, Base Tous Salariés 2020, Fichier localisé social et fiscal (Filosophi) 2020.

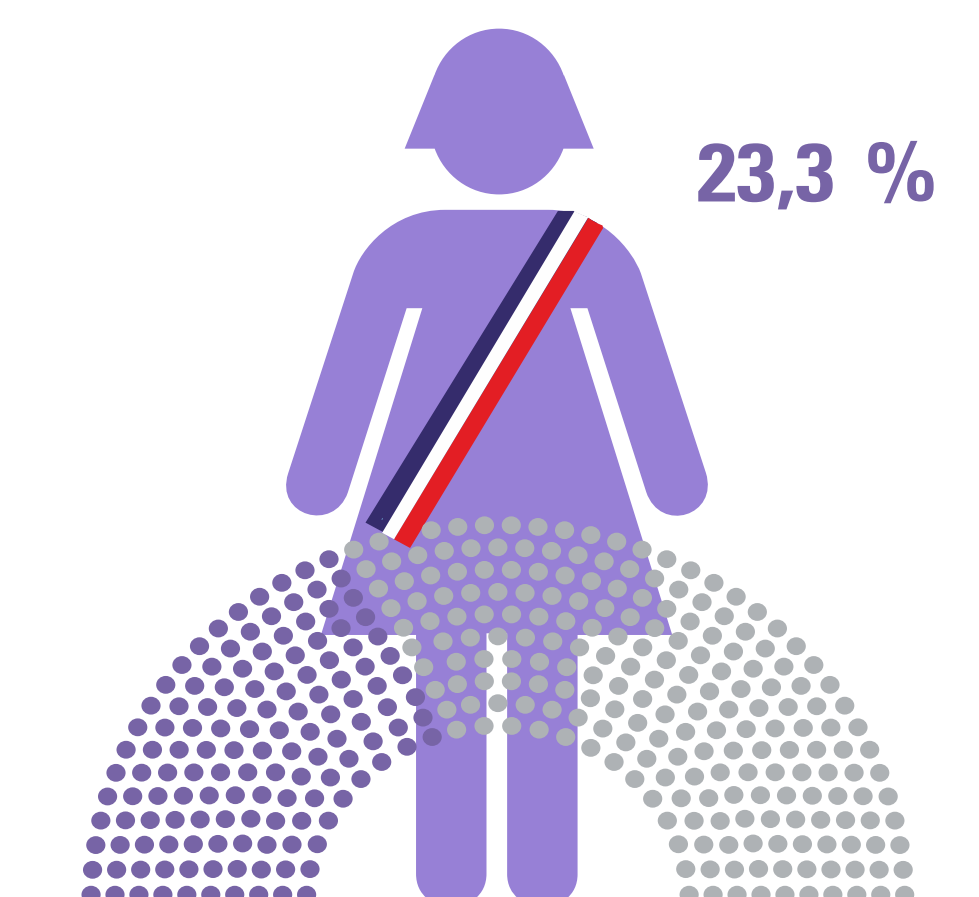
## Société

**Part des femmes parmi les licenciés en sport**



Sources : INJEP-MEDES, Recensement des licences et clubs sportifs rattachés aux fédérations sportives agréées par le ministère en charge des sports 2016 et 2021.

**Part des femmes maires**



Source : Ministère de l'Intérieur, Répertoire national des élus, décembre 2022.

