

Intelligence Artificielle & Industrie

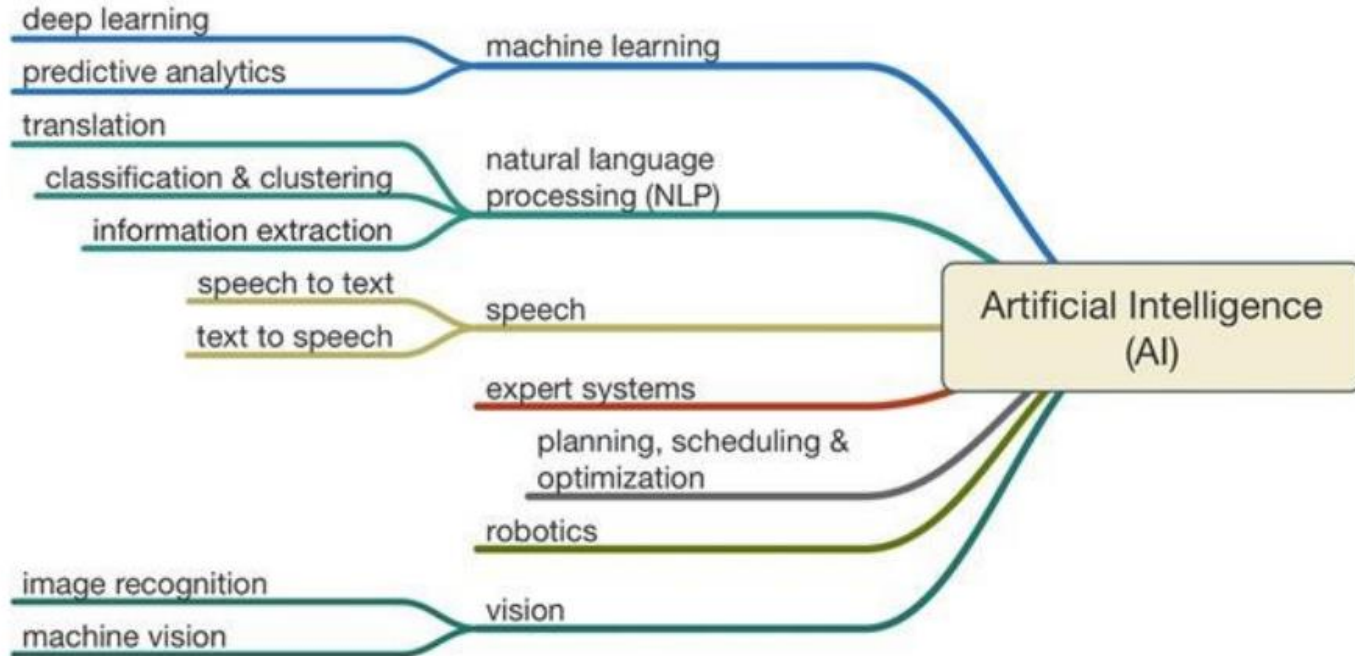
Laurent Garriga

16/10/2019

AI EVOLUTION



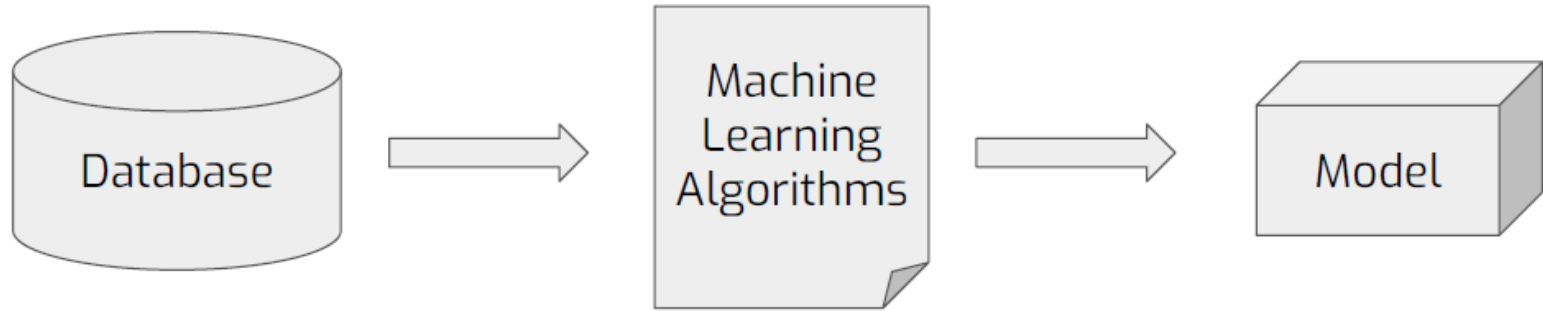
Panoramic view



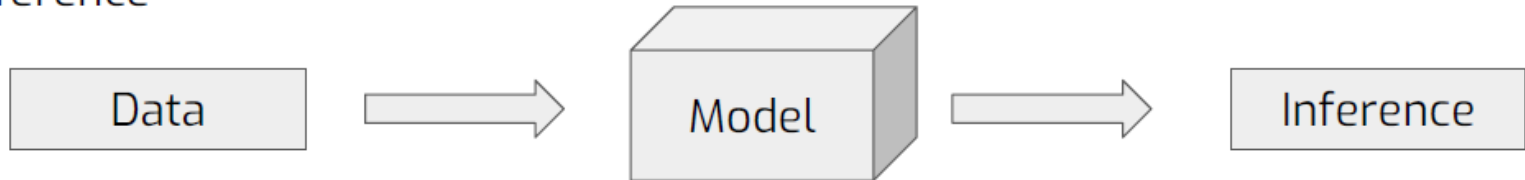
<https://www.oezratty.net/wordpress/2018/usages-intelligence-artificielle-2018/>

Machine Learning

- Learning



- Inference



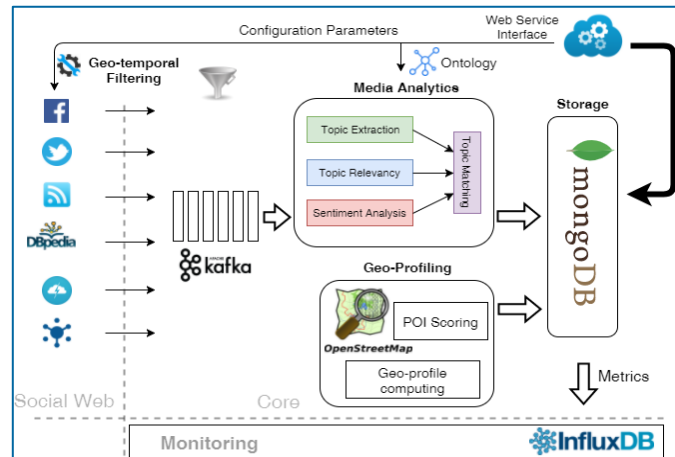


DATA !

Natural Language Processing

Atos

Chatbot / Voicebot – Text Platform



NLP Use Cases

Intelligent Conversational Agent for Social Networks posting



- Document classification
- Document writing automation
- Document Intention

LE CONSEIL D'ÉTAT
ET LA JURIDICTION ADMINISTRATIVE

Accueil Conseil d'État Tribunaux & Cours Décisions, Avis & Publications Actualités

Accueil > Conseil d'État > Décisions & Publications > Télérecours : les téléprocédures appliquées au contentieux administratif

Télérecours : les téléprocédures appliquées au contentieux administratif

Télérecours est une application informatique qui permet de gérer la communication dématérialisée des requêtes, des mémoires et des actes de procédure entre les juridictions administratives et les parties. Télérecours est ouvert à l'ensemble des juridictions de France métropolitaine et d'outre-mer (à l'exception du tribunal administratif de Nouvelle-Calédonie). Le dispositif est accessible à tous les avocats et à toutes les administrations pour l'ensemble des contentieux, quel que soit leur objet et le type de la procédure. Le site d'information www.telerecours.fr rassemble toutes les informations utiles aux avocats et administrations au sujet de Télérecours.

Caractère obligatoire de Télérecours
Le décret n° 2010-181 du 2 novembre 2010 relatif à l'usage des téléprocédures devant les juridictions administratives tend l'usage de l'application obligatoire à compter du 1^{er} janvier 2011 pour tous les acteurs éligibles.

Première connexion à Télérecours?
Code d'accès provisoires, authentification sur le RP-IA, service d'assistance.

Assistance utilisateurs
Assistance utilisateurs externes – Démarche à suivre pour contacter la customer service téléphonique dédiée

Documentation pratique sur Télérecours
Accéder à la documentation pratique sur Télérecours (présentation générale, principes fonctionnels, manuel utilisateur, spécification technique, signature électronique...)

Textes officiels
Liste des textes officiels relatifs à Télérecours

Les didacticiels vidéo de Télérecours

ECOUTER

Conseil d'État

- Missions
- Organisation
- Relations interinstitutionnelles
- Recrutement & stages
- Histoire & Préhistoire
- Démarches & Procédures**
- Les filières pratiques de la justice administrative
- Démarche la justice administrative et son organisation
- Trajectoire au juge administratif
- Introduire une requête devant le Conseil d'État
- L'annul et l'acte administratif
- Les procédures d'urgence
- Introduire une requête devant le conseil d'administration d'appel
- Statut des agents
- Chat

Bonjour, comment puis-je vous aider?

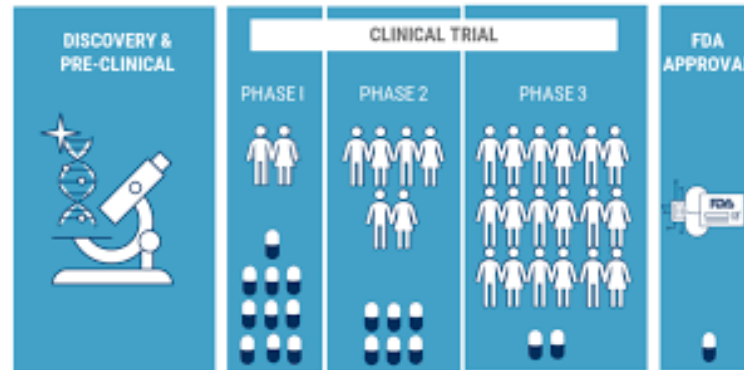
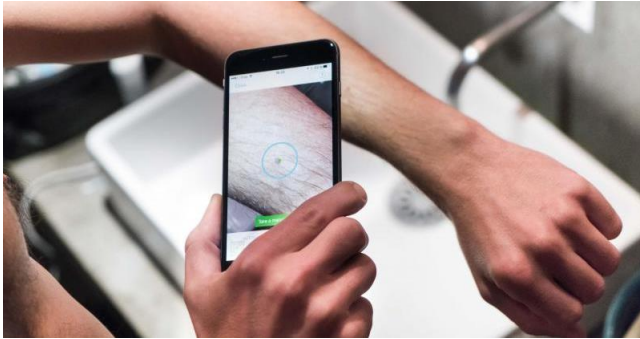
Envoyez votre message...



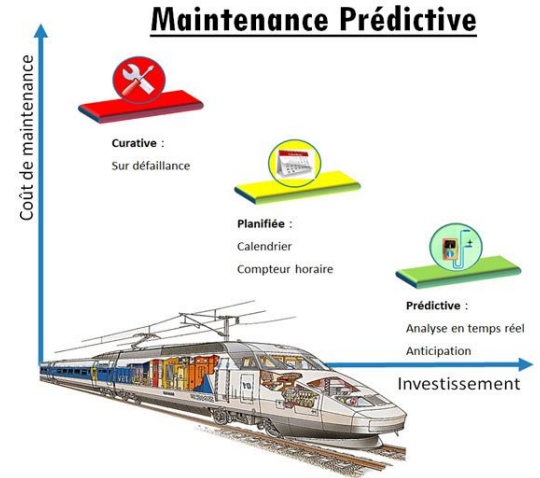
Machine Learning / deep learning

Atos

Sector Analysis : Health



Sector Analysis : Industry



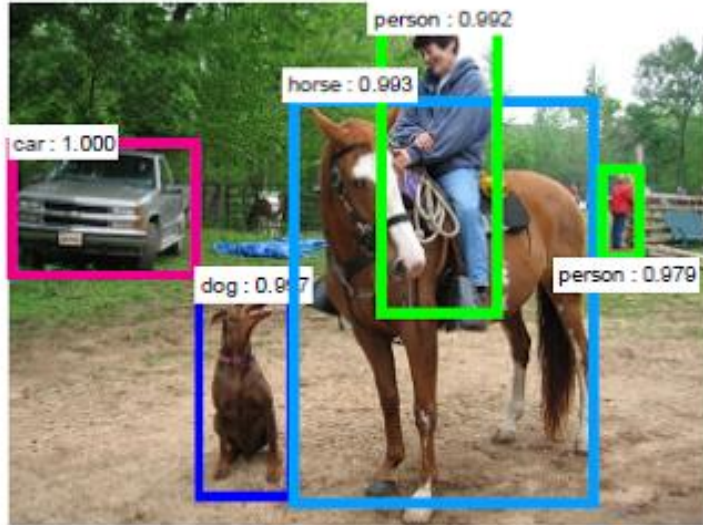
Sector Analysis : Transport / Logistics



Computer Vision

Atos

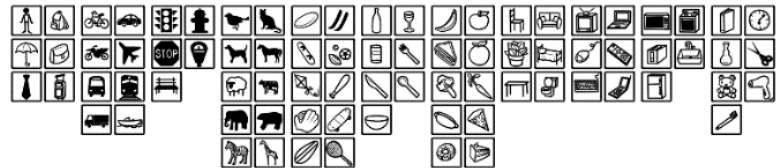
Computer vision : Detector



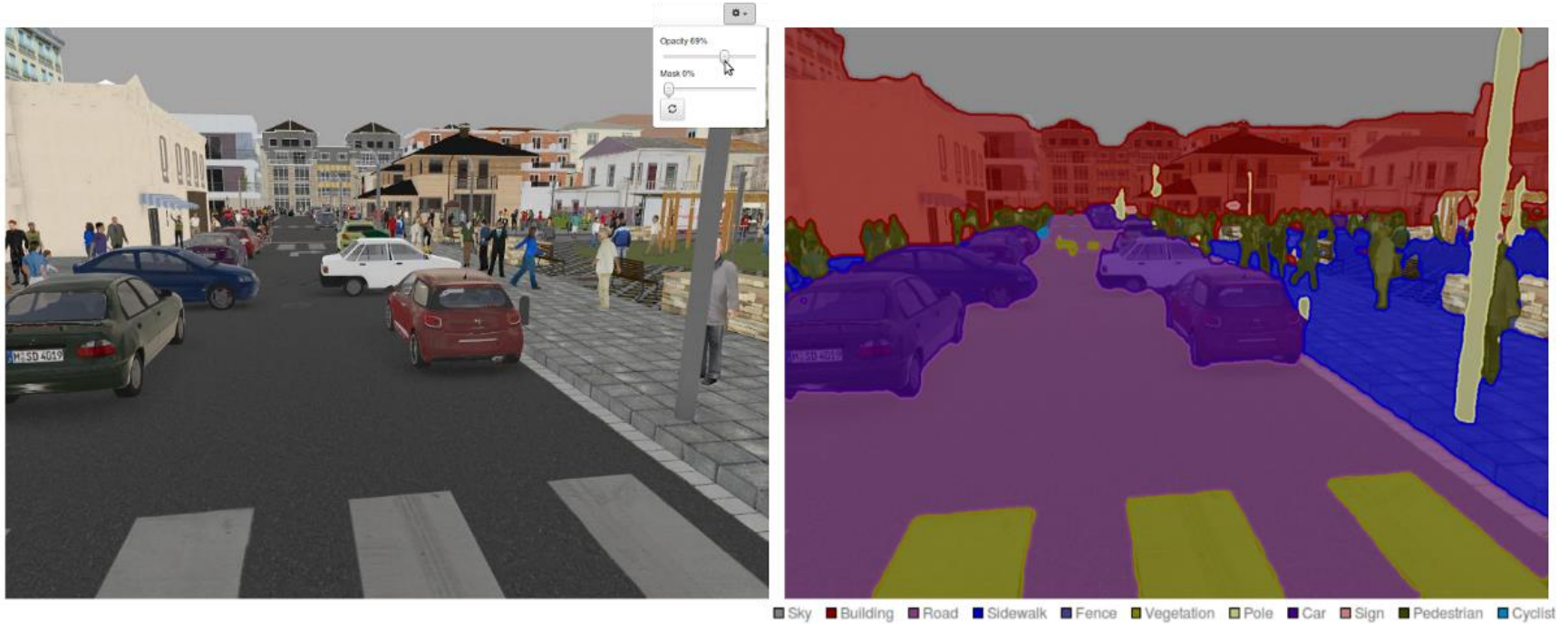
Based on Google Object Detection API

Tensorflow

Classes (90, ms COCO)

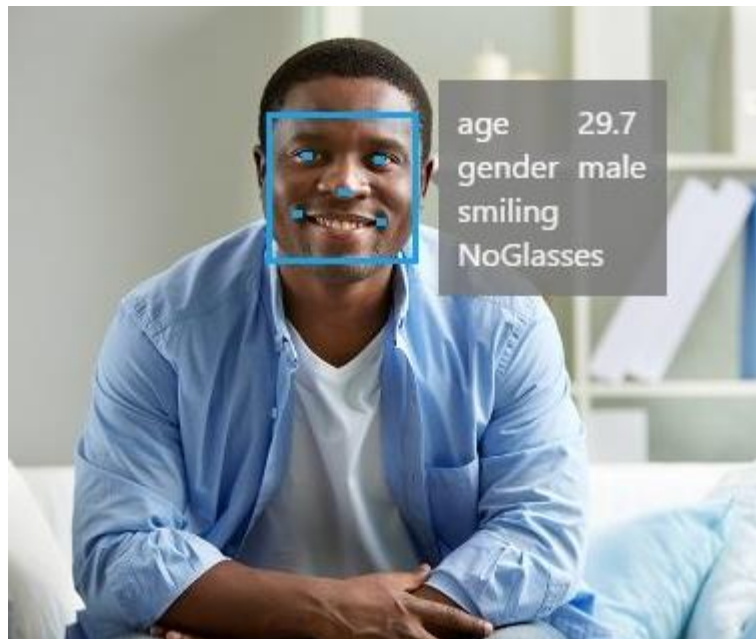


Computer vision : semantic segmentation



<https://medium.com/nanonets/how-to-do-image-segmentation-using-deep-learning-c673cc5862ef>

Emotion detection



AI Vision : use cases



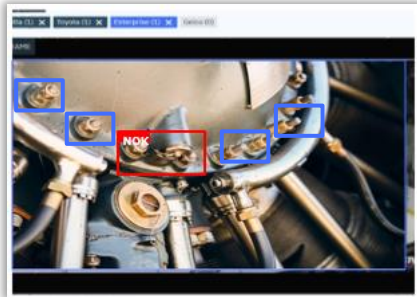
Traffic control / smart city



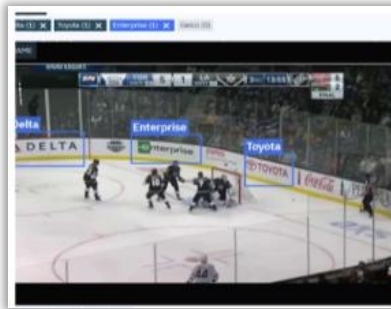
Utility drone inspections



Construction safety



Manufacturing quality inspection



Media industry video analytics



Industry/retail – object classification

WHY IS COMPUTER VISION HARD ?

Merci

Atos, the Atos logo, Atos Syntel, Unify, and Worldline are registered trademarks of the Atos group. October 2018. © 2018 Atos. Confidential information owned by Atos, to be used by the recipient only. This document, or any part of it, may not be reproduced, copied, circulated and/or distributed nor quoted without prior written approval from Atos.

The Atos logo is displayed in white on a blue background. It features the word "Atos" in a bold, sans-serif font, with a stylized circular element integrated into the letter 'o'.