

DIRECCTE INDICATEURS

RÉGION CENTRE-VAL DE LOIRE

Les demandeurs d'emploi inscrits à Pôle emploi

4^{ÈME} TRIMESTRE 2018

Données CVS-CJO

France métropolitaine

DE Cat. A : 3 418 600
Ev. trimestrielle : -1,1%
Ev. annuelle : -1,5%
Jeunes : 13,4%

Femmes : 49,2%
Seniors : 27,0%
DELD ABC : 47,2%

Région Centre-Val de Loire

DE Cat. A : 126 560
Ev. trimestrielle : -1,0%
Ev. annuelle : -0,4%
Jeunes : 15,0%

Femmes : 49,3%
Seniors : 27,0%
DELD ABC : 48,4%

Loir-et-Cher (41)

DE Cat. A : 14 130
Ev. trimestrielle : -2,5%
Ev. annuelle : -3,2%
Jeunes : 15,4%
Femmes : 48,3%
Seniors : 29,6%
DELD ABC : 49,4%

Indre-et-Loire (37)

DE Cat. A : 29 460
Ev. trimestrielle : -0,8%
Ev. annuelle : +0,1%
Jeunes : 15,0%
Femmes : 50,0%
Seniors : 25,8%
DELD ABC : 47,6%

Indre (36)

DE Cat. A : 10 620
Ev. trimestrielle : -1,4%
Ev. annuelle : -0,6%
Jeunes : 15,4%
Femmes : 47,1%
Seniors : 31,1%
DELD ABC : 50,1%

Eure-et-Loir (28)

DE Cat. A : 21 530
Ev. trimestrielle : +0,1%
Ev. annuelle : -0,3%
Jeunes : 14,4%
Femmes : 49,9%
Seniors : 26,3%
DELD ABC : 48,3%

Loiret (45)

DE Cat. A : 35 230
Ev. trimestrielle : -1,0%
Ev. annuelle : +1,7%
Jeunes : 15,4%
Femmes : 49,9%
Seniors : 24,9%
DELD ABC : 47,4%

Cher (18)

DE Cat. A : 15 590
Ev. trimestrielle : -1,1%
Ev. annuelle : -3,5%
Jeunes : 14,0%
Femmes : 48,0%
Seniors : 29,6%
DELD ABC : 50,3%

Source : STMT - Pôle emploi, DARES. Calculs des CVS-CJO : DARES

Tous les effectifs de cette publication sont des moyennes trimestrielles. Les indicateurs sont calculés à partir de ces moyennes trimestrielles

Demandeurs d'emploi (DE) : personnes inscrites à Pôle emploi

Demandeurs d'emploi de longue durée (DELD) : personnes inscrites à Pôle emploi de catégories A, B, C, depuis un an ou plus.

Catégorie A (cat. A) : demandeurs d'emploi tenus de faire des actes positifs de recherche d'emploi, sans emploi.

Catégorie B (cat. B) : demandeurs d'emploi tenus de faire des actes positifs de recherche d'emploi, ayant exercé une activité réduite courte (i.e. de 78 heures ou moins au cours du mois).

Catégorie C (cat. C) : demandeurs d'emploi tenus de faire des actes positifs de recherche d'emploi, ayant exercé une activité réduite longue (i.e. plus de 78 heures au cours du mois).

Données CVS-CJO : Données corrigées des variations saisonnières et des effets des jours ouvrables.

L'inscription à Pôle emploi en catégorie A et le chômage au sens du BIT sont deux réalités proches, mais qui ne se recouvrent pas :

dares.travail-emploi.gouv.fr/IMG/pdf/documentation_interpretation.pdf

centre-val-de-loire.direccte.gouv.fr/Etudes-et-statistiques



Structure et évolution des demandeurs d'emploi (DE) de catégorie A au 4^{ème} trimestre 2018

DE Cat. A CVS-CJO	Cher	Eure-et-Loir	Indre	Indre-et-Loire	Loir-et-Cher	Loiret	Centre-Val de Loire	France métropolitaine
Ensemble DE Cat. A	15 590	21 530	10 620	29 460	14 130	35 230	126 560	3 418 600
Évolution trimestrielle	-1,1%	0,1%	-1,4%	-0,8%	-2,5%	-1,0%	-1,0%	-1,1%
Évolution annuelle	-3,5%	-0,3%	-0,6%	0,1%	-3,2%	1,7%	-0,4%	-1,5%
Hommes	8 100	10 770	5 620	14 740	7 310	17 650	64 190	1 738 100
Femmes	7 480	10 750	5 000	14 720	6 830	17 590	62 370	1 680 500
Part des femmes	48,0%	49,9%	47,1%	50,0%	48,3%	49,9%	49,3%	49,2%
Moins de 25 ans	2 180	3 110	1 640	4 430	2 170	5 440	18 970	456 500
Part des moins de 25 ans	14,0%	14,4%	15,4%	15,0%	15,4%	15,4%	15,0%	13,4%
Évolution trimestrielle	-2,2%	-0,6%	-3,0%	-2,2%	-0,9%	-1,4%	-1,7%	-2,9%
Évolution annuelle	-6,0%	-0,6%	1,9%	-2,2%	5,3%	5,0%	0,8%	-1,3%
Hommes	1 160	1 630	890	2 300	1 160	2 840	9 980	239 500
Femmes	1 020	1 480	750	2 130	1 010	2 590	8 980	217 100
25 à 49 ans	8 790	12 750	5 680	17 420	7 780	21 020	73 440	2 040 700
Part des 25 à 49 ans	56,4%	59,2%	53,5%	59,1%	55,1%	59,7%	58,0%	59,7%
Évolution trimestrielle	-1,2%	-0,5%	-1,4%	-1,1%	-3,1%	-1,1%	-1,3%	-1,1%
Évolution annuelle	-3,3%	-1,1%	-2,9%	-0,1%	-5,4%	1,1%	-1,1%	-2,1%
Hommes	4 550	6 330	3 000	8 630	3 910	10 310	36 740	1 024 900
Femmes	4 240	6 410	2 680	8 790	3 870	10 710	36 700	1 015 800
50 ans et +	4 620	5 670	3 300	7 610	4 180	8 780	34 150	921 400
Part des 50 ans et +	29,6%	26,3%	31,1%	25,8%	29,6%	24,9%	27,0%	27,0%
Évolution trimestrielle	-0,4%	2,0%	-0,9%	0,7%	-1,9%	-0,5%	0,0%	-0,2%
Évolution annuelle	-2,5%	1,8%	2,5%	1,9%	-3,0%	1,3%	0,5%	-0,1%
Hommes	2 390	2 810	1 730	3 820	2 230	4 490	17 470	473 700
Femmes	2 220	2 860	1 570	3 790	1 950	4 290	16 680	447 600

Source : STMT - Pôle emploi, DARES. Calculs des CVS-CJO : DARES

Demandeurs d'emploi de longue durée (DELD) parmi les demandeurs d'emploi de catégories ABC au 4^{ème} trimestre 2018

DE Cat. ABC CVS-CJO	Cher	Eure-et-Loir	Indre	Indre-et-Loire	Loir-et-Cher	Loiret	Centre-Val de Loire	France métropolitaine
Ensemble DE Cat. ABC	25 130	35 830	17 930	52 780	26 260	60 510	218 450	5 605 000
DELD parmi les DE ABC	12 640	17 300	8 990	25 130	12 960	28 660	105 680	2 648 200
Part des DELD	50,3%	48,3%	50,1%	47,6%	49,4%	47,4%	48,4%	47,2%
Évolution trimestrielle	-0,2%	0,1%	-0,3%	1,0%	-0,2%	-1,2%	-0,2%	0,4%
Évolution annuelle	0,9%	2,8%	4,2%	5,5%	2,1%	0,0%	2,5%	5,0%

Source : STMT - Pôle emploi, DARES. Calculs des CVS-CJO : DARES

Tous les effectifs de cette publication sont des moyennes trimestrielles. Les indicateurs sont calculés à partir de ces moyennes trimestrielles

Demandeurs d'emploi (DE) : personnes inscrites à Pôle emploi

Demandeurs d'emploi de longue durée (DELD) : personnes inscrites à Pôle emploi de catégories A, B, C, depuis un an ou plus.

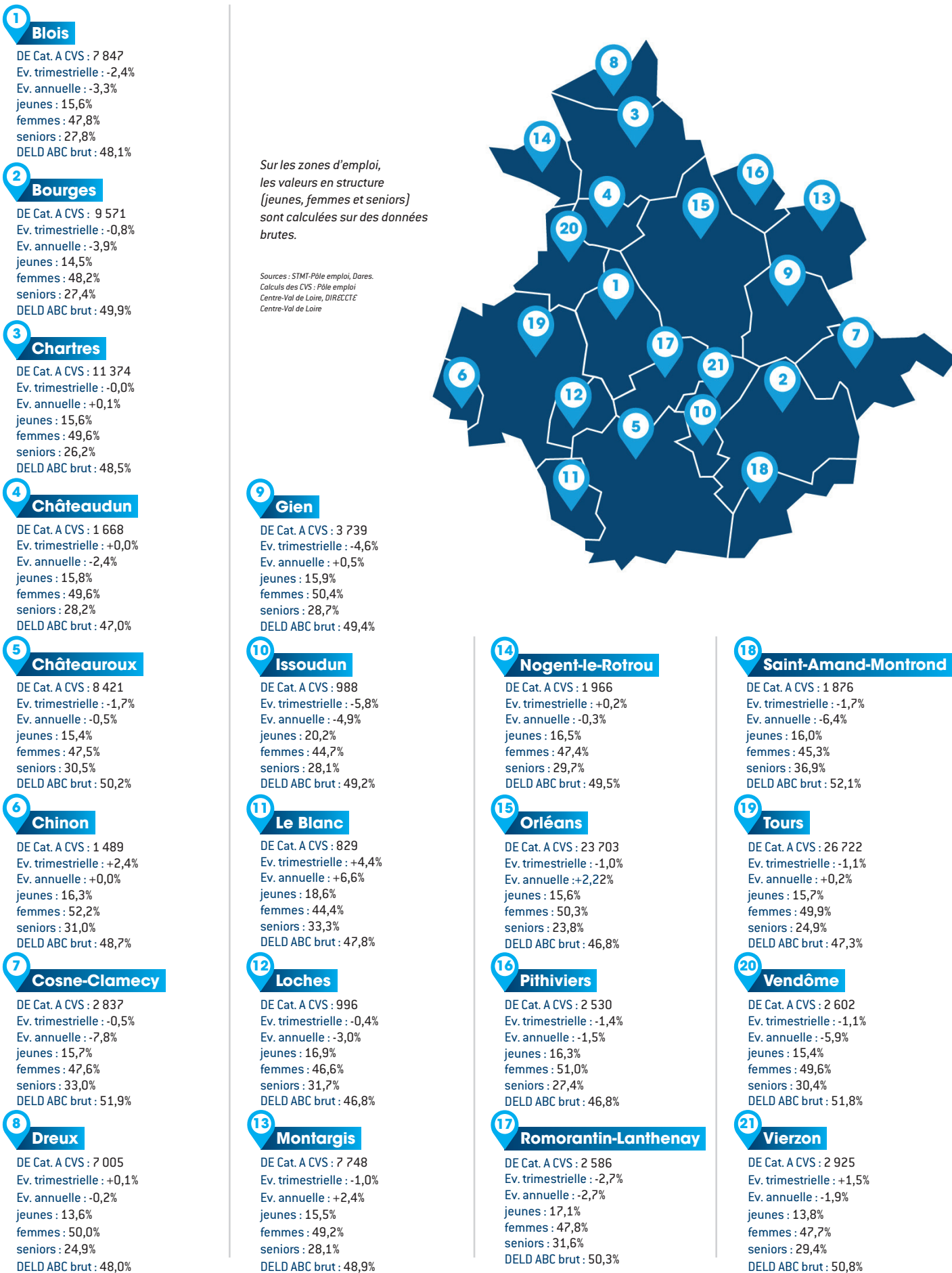
Catégorie A (cat. A) : demandeurs d'emploi tenus de faire des actes positifs de recherche d'emploi, sans emploi.

Catégorie B (cat. B) : demandeurs d'emploi tenus de faire des actes positifs de recherche d'emploi, ayant exercé une activité réduite courte (i.e. de 78 heures ou moins au cours du mois).

Catégorie C (cat. C) : demandeurs d'emploi tenus de faire des actes positifs de recherche d'emploi, ayant exercé une activité réduite longue (i.e. plus de 78 heures au cours du mois).

Données CVS-CJO : Données corrigées des variations saisonnières et des effets des jours ouvrables.

Les demandeurs d'emploi au 4^{ème} trimestre 2018 par zone d'emploi



Sur les zones d'emploi, les valeurs en structure (jeunes, femmes et seniors) sont calculées sur des données brutes.

Sources : STMT-Pôle emploi, Dares.
Calculs des CVS : Pôle emploi
Centre-Val de Loire, DIRECCTE
Centre-Val de Loire

1 Blois
DE Cat. A CVS : 7 847
Ev. trimestrielle : -2,4%
Ev. annuelle : -3,3%
jeunes : 15,6%
femmes : 47,8%
seniors : 27,8%
DELD ABC brut : 48,1%

2 Bourges
DE Cat. A CVS : 9 571
Ev. trimestrielle : -0,8%
Ev. annuelle : -3,9%
jeunes : 14,5%
femmes : 48,2%
seniors : 27,4%
DELD ABC brut : 49,9%

3 Chartres
DE Cat. A CVS : 11 374
Ev. trimestrielle : -0,0%
Ev. annuelle : +0,1%
jeunes : 15,6%
femmes : 49,6%
seniors : 26,2%
DELD ABC brut : 48,5%

4 Châteaudun
DE Cat. A CVS : 1 668
Ev. trimestrielle : +0,0%
Ev. annuelle : -2,4%
jeunes : 15,8%
femmes : 49,6%
seniors : 28,2%
DELD ABC brut : 47,0%

5 Châteauroux
DE Cat. A CVS : 8 421
Ev. trimestrielle : -1,7%
Ev. annuelle : -0,5%
jeunes : 15,4%
femmes : 47,5%
seniors : 30,5%
DELD ABC brut : 50,2%

6 Chinon
DE Cat. A CVS : 1 489
Ev. trimestrielle : +2,4%
Ev. annuelle : +0,0%
jeunes : 16,3%
femmes : 52,2%
seniors : 31,0%
DELD ABC brut : 48,7%

7 Cosne-Clamecy
DE Cat. A CVS : 2 837
Ev. trimestrielle : -0,5%
Ev. annuelle : -7,8%
jeunes : 15,7%
femmes : 47,6%
seniors : 33,0%
DELD ABC brut : 51,9%

8 Dreux
DE Cat. A CVS : 7 005
Ev. trimestrielle : +0,1%
Ev. annuelle : -0,2%
jeunes : 13,6%
femmes : 50,0%
seniors : 24,9%
DELD ABC brut : 48,0%

9 Gien
DE Cat. A CVS : 3 739
Ev. trimestrielle : -4,6%
Ev. annuelle : +0,5%
jeunes : 15,9%
femmes : 50,4%
seniors : 28,7%
DELD ABC brut : 49,4%

10 Issoudun
DE Cat. A CVS : 988
Ev. trimestrielle : -5,8%
Ev. annuelle : -4,9%
jeunes : 20,2%
femmes : 44,7%
seniors : 28,1%
DELD ABC brut : 49,2%

11 Le Blanc
DE Cat. A CVS : 829
Ev. trimestrielle : +4,4%
Ev. annuelle : +6,6%
jeunes : 18,6%
femmes : 44,4%
seniors : 33,3%
DELD ABC brut : 47,8%

12 Loches
DE Cat. A CVS : 996
Ev. trimestrielle : -0,4%
Ev. annuelle : -3,0%
jeunes : 16,9%
femmes : 46,6%
seniors : 31,7%
DELD ABC brut : 46,8%

13 Montargis
DE Cat. A CVS : 7 748
Ev. trimestrielle : -1,0%
Ev. annuelle : +2,4%
jeunes : 15,5%
femmes : 49,2%
seniors : 28,1%
DELD ABC brut : 48,9%

14 Nogent-le-Rotrou
DE Cat. A CVS : 1 966
Ev. trimestrielle : +0,2%
Ev. annuelle : -0,3%
jeunes : 16,5%
femmes : 47,4%
seniors : 29,7%
DELD ABC brut : 49,5%

15 Orléans
DE Cat. A CVS : 23 703
Ev. trimestrielle : -1,0%
Ev. annuelle : +2,22%
jeunes : 15,6%
femmes : 50,3%
seniors : 23,8%
DELD ABC brut : 46,8%

16 Pithiviers
DE Cat. A CVS : 2 530
Ev. trimestrielle : -1,4%
Ev. annuelle : -1,5%
jeunes : 16,3%
femmes : 51,0%
seniors : 27,4%
DELD ABC brut : 46,8%

17 Romorantin-Lanthenay
DE Cat. A CVS : 2 586
Ev. trimestrielle : -2,7%
Ev. annuelle : -2,7%
jeunes : 17,1%
femmes : 47,8%
seniors : 31,6%
DELD ABC brut : 50,3%

18 Saint-Amand-Montrond
DE Cat. A CVS : 1 876
Ev. trimestrielle : -1,7%
Ev. annuelle : -6,4%
jeunes : 16,0%
femmes : 45,3%
seniors : 36,9%
DELD ABC brut : 52,1%

19 Tours
DE Cat. A CVS : 26 722
Ev. trimestrielle : -1,1%
Ev. annuelle : +0,2%
jeunes : 15,7%
femmes : 49,9%
seniors : 24,9%
DELD ABC brut : 47,3%

20 Vendôme
DE Cat. A CVS : 2 602
Ev. trimestrielle : -1,1%
Ev. annuelle : -5,9%
jeunes : 15,4%
femmes : 49,6%
seniors : 30,4%
DELD ABC brut : 51,8%

21 Vierzon
DE Cat. A CVS : 2 925
Ev. trimestrielle : +1,5%
Ev. annuelle : -1,9%
jeunes : 13,8%
femmes : 47,7%
seniors : 29,4%
DELD ABC brut : 50,8%