



DREETS INDICATEURS

Les demandeurs d'emploi inscrits à Pôle emploi

1^{ER} TRIMESTRE 2021

Données CVS-CJO

France métropolitaine

DE Cat. A : 3 560 600
Ev. trimestrielle : -0,3%
Ev. annuelle : +6,8%
Jeunes : 13,9%
Femmes : 48,6%
Seniors : 27,1%
DELD ABC : 50,5%

Région Centre-Val de Loire

DE Cat. A : 122 140
Ev. trimestrielle : +0,2%
Ev. annuelle : +1,9%
Jeunes : 15,0%
Femmes : 48,7%
Seniors : 27,6%
DELD ABC : 51,0%

Loire-et-Cher (41)

DE Cat. A : 13 670
Ev. trimestrielle : +1,7%
Ev. annuelle : +4,7%
Jeunes : 15,1%
Femmes : 49,2%
Seniors : 30,3%
DELD ABC : 51,7%

Eure-et-Loir (28)

DE Cat. A : 20 460
Ev. trimestrielle : -0,8%
Ev. annuelle : +0,2%
Jeunes : 14,7%
Femmes : 49,2%
Seniors : 27,5%
DELD ABC : 51,5%

Indre-et-Loire (37)

DE Cat. A : 29 450
Ev. trimestrielle : +0,7%
Ev. annuelle : +4,7%
Jeunes : 15,3%
Femmes : 48,1%
Seniors : 26,1%
DELD ABC : 50,3%

Loiret (45)

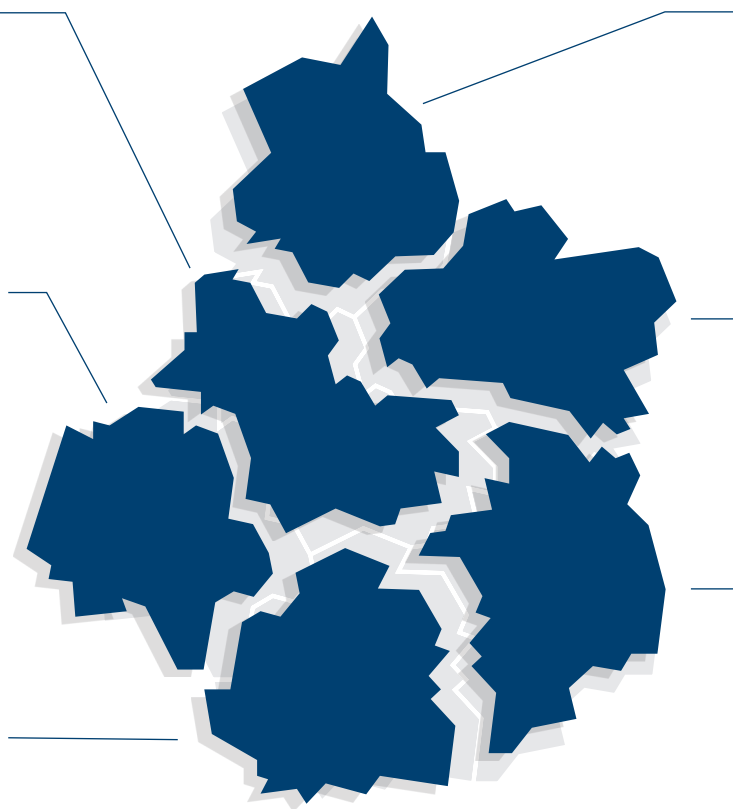
DE Cat. A : 33 560
Ev. trimestrielle : +0,0%
Ev. annuelle : +0,4%
Jeunes : 14,9%
Femmes : 49,8%
Seniors : 25,7%
DELD ABC : 49,6%

Indre (36)

DE Cat. A : 10 120
Ev. trimestrielle : -1,0%
Ev. annuelle : +1,6%
Jeunes : 15,4%
Femmes : 46,2%
Seniors : 31,4%
DELD ABC : 52,7%

Cher (18)

DE Cat. A : 14 880
Ev. trimestrielle : +0,1%
Ev. annuelle : -0,1%
Jeunes : 14,2%
Femmes : 47,8%
Seniors : 30,2%
DELD ABC : 52,9%



Source : STMT - Pôle emploi, DARES. Calculs des CVS-CJO : DARES

Tous les effectifs de cette publication sont des moyennes trimestrielles. Les indicateurs sont calculés à partir de ces moyennes trimestrielles

Demandeurs d'emploi (DE) : personnes inscrites à Pôle emploi

Demandeurs d'emploi de longue durée (DELD) : personnes inscrites à Pôle emploi de catégories A, B, C, depuis un an ou plus.

Catégorie A (cat. A) : demandeurs d'emploi tenus de faire des actes positifs de recherche d'emploi, sans emploi.

Catégorie B (cat. B) : demandeurs d'emploi tenus de faire des actes positifs de recherche d'emploi, ayant exercé une activité réduite courte (i.e. de 78 heures ou moins au cours du mois).

Catégorie C (cat. C) : demandeurs d'emploi tenus de faire des actes positifs de recherche d'emploi, ayant exercé une activité réduite longue (i.e. plus de 78 heures au cours du mois).

Données CVS-CJO : Données corrigées des variations saisonnières et des effets des jours ouvrables.

L'inscription à Pôle emploi en catégorie A et le chômage au sens du BIT
sont deux réalités proches, mais qui ne se recouvrent pas :

dares.travail-emploi.gouv.fr/IMG/pdf/documentation_interpretation.pdf

centre-val-de-loire.dreets.gouv.fr/Etudes-et-statistiques

Structure et évolution des demandeurs d'emploi (DE) de catégorie A au 1^{er} trimestre 2021

DE Cat. A CVS-CJO	Cher	Eure-et-Loir	Indre	Indre-et-Loire	Loir-et-Cher	Loiret	Centre-Val de Loire	France métropolitaine
Ensemble DE Cat. A	14 880	20 460	10 120	29 450	13 670	33 560	122 140	3 560 600
Évolution trimestrielle	+0,1%	-0,8%	-1,0%	+0,7%	+1,7%	+0,0%	+0,2%	-0,3%
Évolution annuelle	-0,1%	+0,2%	+1,6%	+4,7%	+4,7%	+0,4%	+1,9%	+6,8%
Hommes	7 760	10 390	5 440	15 280	6 940	16 870	62 690	1 830 600
Femmes	7 120	10 070	4 680	14 170	6 730	16 700	59 460	1 730 000
Part des femmes	47,8%	49,2%	46,2%	48,1%	49,2%	49,8%	48,7%	48,6%
Moins de 25 ans	2 110	3 000	1 560	4 500	2 070	5 010	18 260	493 500
Part des moins de 25 ans	14,2%	14,7%	15,4%	15,3%	15,1%	14,9%	15,0%	13,9%
Évolution trimestrielle	+1,9%	-0,3%	-1,9%	+1,6%	+5,6%	+2,2%	+1,6%	+0,3%
Évolution annuelle	+1,4%	+3,8%	+1,3%	+4,9%	+7,3%	+0,2%	+3,0%	+7,9%
Hommes	1 110	1 660	850	2 450	1 110	2 630	9 810	262 100
Femmes	1 000	1 340	700	2 050	970	2 390	8 450	231 500
25 à 49 ans	8 270	11 840	5 390	17 260	7 460	19 910	70 120	2 102 800
Part des 25 à 49 ans	55,6%	57,9%	53,3%	58,6%	54,6%	59,3%	57,4%	59,1%
Évolution trimestrielle	+0,2%	-1,3%	-1,1%	+0,7%	+1,1%	-0,5%	-0,1%	-0,7%
Évolution annuelle	-0,4%	-0,8%	+1,1%	+4,3%	+3,3%	-0,8%	+1,0%	+6,7%
Hommes	4 360	5 900	2 870	8 870	3 720	9 810	35 510	1 070 300
Femmes	3 920	5 940	2 520	8 390	3 740	10 100	34 610	1 032 500
50 ans et +	4 500	5 620	3 180	7 690	4 140	8 640	33 760	964 200
Part des 50 ans et +	30,2%	27,5%	31,4%	26,1%	30,3%	25,7%	27,6%	27,1%
Évolution trimestrielle	-0,9%	-0,2%	-0,3%	+0,3%	+1,0%	+0,0%	+0,0%	+0,1%
Évolution annuelle	-0,2%	+0,2%	+2,9%	+5,5%	+5,9%	+3,5%	+3,1%	+6,5%
Hommes	2 300	2 840	1 720	3 960	2 120	4 430	17 370	498 200
Femmes	2 200	2 780	1 450	3 730	2 020	4 210	16 390	466 000

Source : STMT - Pôle emploi, DARES. Calculs des CVS-CJO : DARES

Demandeurs d'emploi de longue durée (DELD) parmi les demandeurs d'emploi de catégories ABC au 1^{er} trimestre 2021

DE Cat. ABC CVS-CJO	Cher	Eure-et-Loir	Indre	Indre-et-Loire	Loir-et-Cher	Loiret	Centre-Val de Loire	France métropolitaine
Ensemble DE Cat. ABC	25 120	35 730	17 430	53 830	26 040	60 670	218 820	5 716 900
DELD parmi les DE ABC	13 300	18 400	9 180	27 080	13 470	30 110	111 540	2 886 300
Part des DELD	52,9%	51,5%	52,7%	50,3%	51,7%	49,6%	51,0%	50,5%
Évolution trimestrielle	+2,3%	+3,4%	+1,8%	+3,5%	+1,7%	+2,7%	+2,8%	+2,3%
Évolution annuelle	+12,0%	+11,2%	+14,5%	+13,1%	+8,5%	+9,9%	+11,3%	+13,1%

Source : STMT - Pôle emploi, DARES. Calculs des CVS-CJO : DARES

Tous les effectifs de cette publication sont des moyennes trimestrielles. Les indicateurs sont calculés à partir de ces moyennes trimestrielles

Demandeurs d'emploi (DE) : personnes inscrites à Pôle emploi

Demandeurs d'emploi de longue durée (DELD) : personnes inscrites à Pôle emploi de catégories A, B, C, depuis un an ou plus.

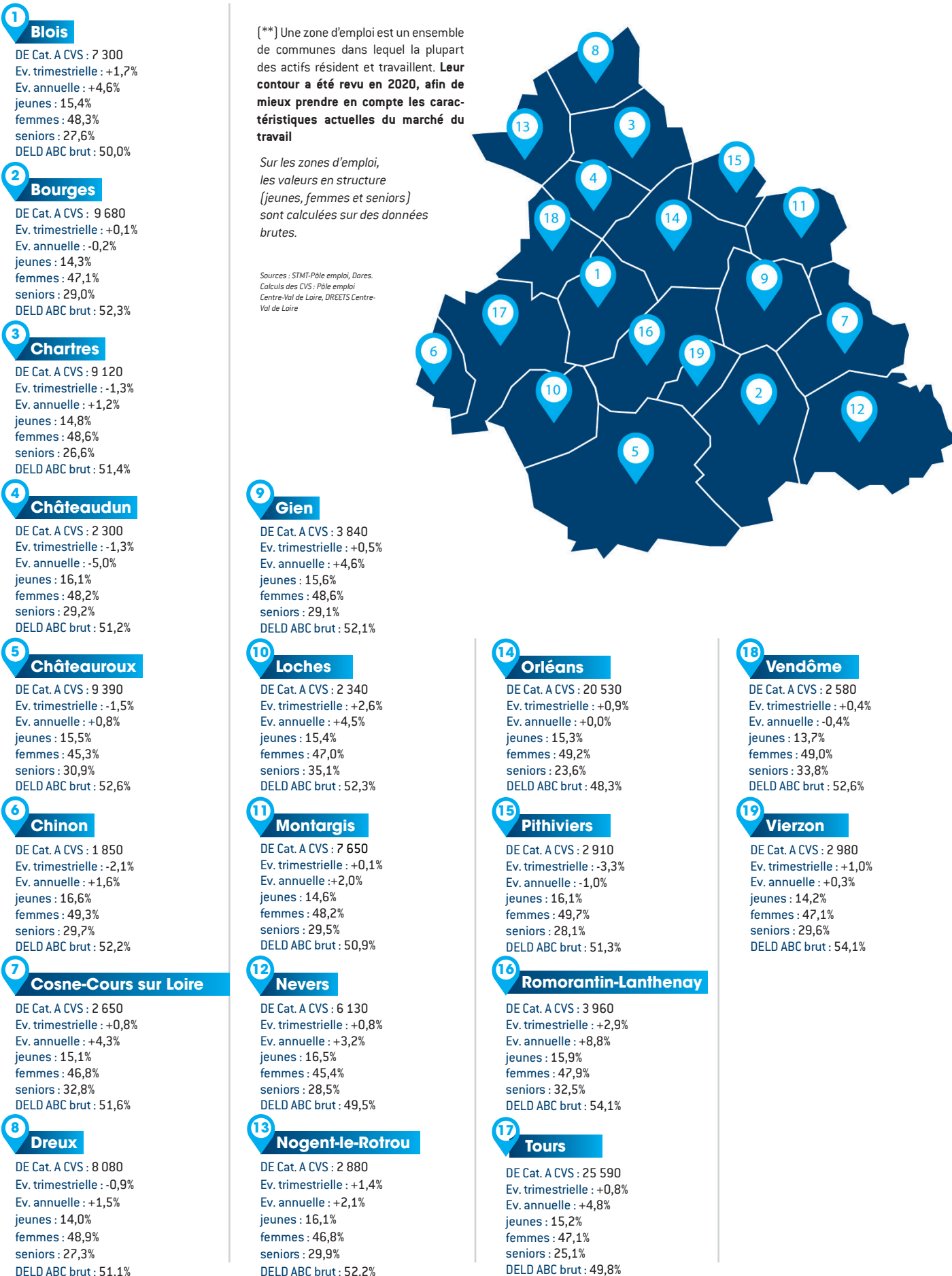
Catégorie A (cat. A) : demandeurs d'emploi tenus de faire des actes positifs de recherche d'emploi, sans emploi.

Catégorie B (cat. B) : demandeurs d'emploi tenus de faire des actes positifs de recherche d'emploi, ayant exercé une activité réduite courte (i.e. de 78 heures ou moins au cours du mois).

Catégorie C (cat. C) : demandeurs d'emploi tenus de faire des actes positifs de recherche d'emploi, ayant exercé une activité réduite longue (i.e. plus de 78 heures au cours du mois).

Données CVS-CJO : Données corrigées des variations saisonnières et des effets des jours ouvrables.

Les demandeurs d'emploi au 1^{er} trimestre 2021 par zone d'emploi (**)



[**] Une zone d'emploi est un ensemble de communes dans lequel la plupart des actifs résident et travaillent. **Leur contour a été revu en 2020, afin de mieux prendre en compte les caractéristiques actuelles du marché du travail**

Sur les zones d'emploi, les valeurs en structure (jeunes, femmes et seniors) sont calculées sur des données brutes.

Sources : STMT-Pôle emploi, Dares. Calculs des CVS : Pôle emploi Centre-Val de Loire, DREETS Centre-Val de Loire

1 Blois
DE Cat. A CVS : 7 300
Ev. trimestrielle : +1,7%
Ev. annuelle : +4,6%
jeunes : 15,4%
femmes : 48,3%
seniors : 27,6%
DELD ABC brut : 50,0%

2 Bourges
DE Cat. A CVS : 9 680
Ev. trimestrielle : +0,1%
Ev. annuelle : -0,2%
jeunes : 14,3%
femmes : 47,1%
seniors : 29,0%
DELD ABC brut : 52,3%

3 Chartres
DE Cat. A CVS : 9 120
Ev. trimestrielle : -1,3%
Ev. annuelle : +1,2%
jeunes : 14,8%
femmes : 48,6%
seniors : 26,6%
DELD ABC brut : 51,4%

4 Châteaudun
DE Cat. A CVS : 2 300
Ev. trimestrielle : -1,3%
Ev. annuelle : -5,0%
jeunes : 16,1%
femmes : 48,2%
seniors : 29,2%
DELD ABC brut : 51,2%

5 Châteauroux
DE Cat. A CVS : 9 390
Ev. trimestrielle : -1,5%
Ev. annuelle : +0,8%
jeunes : 15,5%
femmes : 45,3%
seniors : 30,9%
DELD ABC brut : 52,6%

6 Chinon
DE Cat. A CVS : 1 850
Ev. trimestrielle : -2,1%
Ev. annuelle : +1,6%
jeunes : 16,6%
femmes : 49,3%
seniors : 29,7%
DELD ABC brut : 52,2%

7 Cosne-Cours sur Loire
DE Cat. A CVS : 2 650
Ev. trimestrielle : +0,8%
Ev. annuelle : +4,3%
jeunes : 15,1%
femmes : 46,8%
seniors : 32,8%
DELD ABC brut : 51,6%

8 Dreux
DE Cat. A CVS : 8 080
Ev. trimestrielle : -0,9%
Ev. annuelle : +1,5%
jeunes : 14,0%
femmes : 48,9%
seniors : 27,3%
DELD ABC brut : 51,1%

9 Gien
DE Cat. A CVS : 3 840
Ev. trimestrielle : +0,5%
Ev. annuelle : +4,6%
jeunes : 15,6%
femmes : 48,6%
seniors : 29,1%
DELD ABC brut : 52,1%

10 Loches
DE Cat. A CVS : 2 340
Ev. trimestrielle : +2,6%
Ev. annuelle : +4,5%
jeunes : 15,4%
femmes : 47,0%
seniors : 35,1%
DELD ABC brut : 52,3%

11 Montargis
DE Cat. A CVS : 7 650
Ev. trimestrielle : +0,1%
Ev. annuelle : +2,0%
jeunes : 14,6%
femmes : 48,2%
seniors : 29,5%
DELD ABC brut : 50,9%

12 Nevers
DE Cat. A CVS : 6 130
Ev. trimestrielle : +0,8%
Ev. annuelle : +3,2%
jeunes : 16,5%
femmes : 45,4%
seniors : 28,5%
DELD ABC brut : 49,5%

13 Nogent-le-Rotrou
DE Cat. A CVS : 2 880
Ev. trimestrielle : +1,4%
Ev. annuelle : +2,1%
jeunes : 16,1%
femmes : 46,8%
seniors : 29,9%
DELD ABC brut : 52,2%

14 Orléans
DE Cat. A CVS : 20 530
Ev. trimestrielle : +0,9%
Ev. annuelle : +0,0%
jeunes : 15,3%
femmes : 49,2%
seniors : 23,6%
DELD ABC brut : 48,3%

15 Pithiviers
DE Cat. A CVS : 2 910
Ev. trimestrielle : -3,3%
Ev. annuelle : -1,0%
jeunes : 16,1%
femmes : 49,7%
seniors : 28,1%
DELD ABC brut : 51,3%

16 Romorantin-Lanthenay
DE Cat. A CVS : 3 960
Ev. trimestrielle : +2,9%
Ev. annuelle : +8,8%
jeunes : 15,9%
femmes : 47,9%
seniors : 32,5%
DELD ABC brut : 54,1%

17 Tours
DE Cat. A CVS : 25 590
Ev. trimestrielle : +0,8%
Ev. annuelle : +4,8%
jeunes : 15,2%
femmes : 47,1%
seniors : 25,1%
DELD ABC brut : 49,8%

18 Vendôme
DE Cat. A CVS : 2 580
Ev. trimestrielle : +0,4%
Ev. annuelle : -0,4%
jeunes : 13,7%
femmes : 49,0%
seniors : 33,8%
DELD ABC brut : 52,6%

19 Vierzon
DE Cat. A CVS : 2 980
Ev. trimestrielle : +1,0%
Ev. annuelle : +0,3%
jeunes : 14,2%
femmes : 47,1%
seniors : 29,6%
DELD ABC brut : 54,1%