

Chiffres clés

Édition
2018



Direccte Centre-Val de Loire

<http://centre-val-de-loire.direccte.gouv.fr/Chiffres-cles-annuels>



Direction de la publication : Patrice Greliche - Réalisation : SESE (Service Etudes, Statistiques, Evaluation)
Réalisation graphique : www.goodby.fr

Sommaire

Population et emploi

- 4 Population totale, population active
- 6 Emploi selon le statut et le secteur d'activité
- 7 Travail temporaire

Démographie des entreprises

- 9 Nombre d'établissements par classe d'effectifs salariés
- 9 Répartition des établissements actifs par activité
- 10 Créations d'entreprises

Marché du travail

- 12 Evolution des demandeurs d'emploi en fin de mois cat.A
- 13 Demandes d'emploi en fin de mois cat.A
- 14 Demandes d'emploi cat.A par zone d'emploi
- 15 Part des demandeurs d'emploi longue durée cat.ABC
- 16 Taux de chômage par zone d'emploi et département
- 17 Déclarations préalables à l'embauche
- 18 Activité partielle

Politiques de l'emploi

- 19 Suivi des politiques de l'emploi

Santé - sécurité au travail

- 21 Accidents du travail et maladies professionnelles

Tourisme

- 23 Fréquentation en hotellerie de plein air 2016
- 24 Enquête fréquentation hôtelière

Commerce extérieur

- 27 Principaux produits échangés

Population et emploi

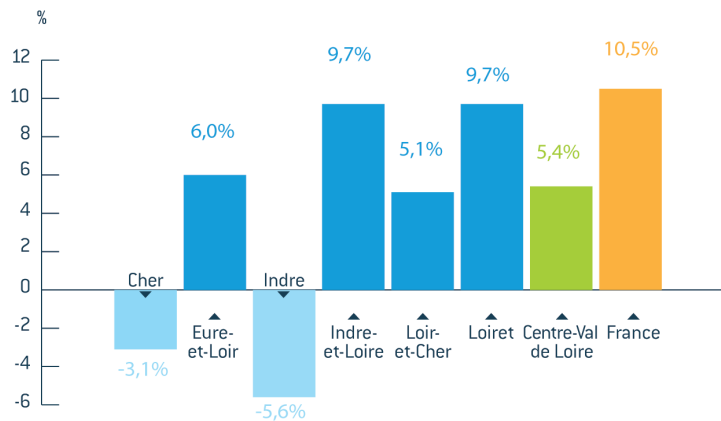
POPULATION

Évolution de la population au 1^{er} janvier

	Cher	Eure-et-Loir	Indre	Indre-et-Loire	Loir-et-Cher	Loiret	Centre-Val de Loire	France métropolitaine	Région/ France
2000	314 584	409 342	231 441	557 170	316 354	621 230	2 450 121	58 858 198	4,2%
2014	310 270	433 762	226 175	603 924	333 567	669 737	2 577 435	64 027 958	4,0%
2015	308 992	434 035	224 200	604 966	333 050	673 349	2 578 592	64 300 821	4,0%
2016 (p)	307 611	434 205	222 375	607 118	333 071	676 201	2 580 581	64 558 472	4,0%
2017 (p)	306 186	434 254	220 530	609 313	333 018	679 001	2 582 302	64 801 096	4,0%
2018 (p)	304 794	433 983	218 508	611 139	332 601	681 497	2 582 522	65 018 096	4,0%

(p) [résultats provisoires arrêtés fin 2017].
Source : Insee - Estimations de population

Évolution de la population entre 2000 et 2018



Source : Insee - Estimations de population

Population selon le sexe et l'âge au 1^{er} janvier 2018

	Cher	Eure-et-Loir	Indre	Indre-et-Loire	Loir-et-Cher	Loiret	Centre-Val de Loire	France Métropolitaine	Région/ France
Moins de 20 ans	65 393	109 575	44 064	146 184	75 573	172 677	613 466	15 687 985	3,9%
De 20 à 39 ans	59 635	93 287	38 713	139 370	65 252	156 362	552 619	14 457 752	3,8%
De 40 à 59 ans	81 402	115 997	58 595	156 407	88 523	176 819	677 743	17 034 053	4,0%
De 60 à 74 ans	61 821	74 415	46 943	105 707	64 331	112 997	466 214	10 803 379	4,3%
De 75 ans ou plus	36 543	40 709	30 193	63 471	38 922	62 642	272 480	6 034 927	4,5%
Population totale	304 794	433 983	218 508	611 139	332 601	681 497	2 582 522	65 018 096	4,0%
Hommes	148 425	211 951	105 447	293 403	161 659	331 219	1 252 104	31 500 281	4,0%
Femmes	156 369	222 032	113 061	317 736	170 942	350 278	1 330 418	33 517 815	4,0%

(p) [résultats provisoires arrêtés fin 2017].
Source : Insee
Estimations de population

Répartition par sexe et âge au 1^{er} janvier 2018 (en %)

	Cher	Eure-et-Loir	Indre	Indre-et-Loire	Loir-et-Cher	Loiret	Centre-Val de Loire	France métropolitaine
Moins de 20 ans	21	25	20	24	23	25	24	24
De 20 à 39 ans	20	21	18	23	20	23	21	22
De 40 à 59 ans	27	27	27	26	27	26	26	26
De 60 à 74 ans	20	17	21	17	19	17	18	17
De 75 ans ou plus	12	9	14	10	12	9	11	9
Total	100	100	100	100	100	100	100	100
Hommes	49	49	48	48	49	49	48	48
Femmes	51	51	52	52	51	51	52	52

(p) [résultats provisoires arrêtés fin 2017].
Source : Insee
Estimations de population

Population par type d'activité en 2015

	Cher	Eure-et-Loir	Indre	Indre-et-Loire	Loiret-Cher	Loiret	Centre-Val de Loire	France métropolitaine
Population de 15 à 64 ans	185 042	267 356	131 170	377 175	198 215	417 313	1 576 271	40 515 561
> actifs (en %)	73,3	75,9	73,6	73,9	75	75,1	74,6	73,8
> actifs en emploi (en %)	62,8	66,5	63,9	64,4	65,6	65,2	64,9	63,7

Champ : population de 15 à 64 ans.
Source : Insee, RP2015 exploitation principale.

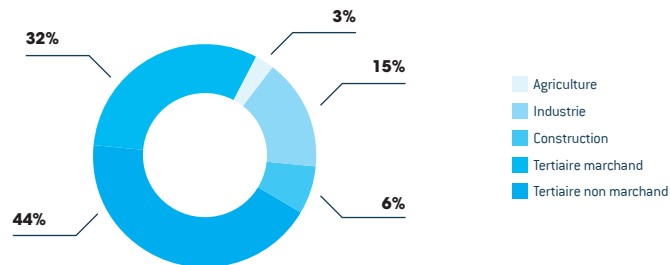
EMPLOI

Emploi selon le statut au 31 décembre 2016

	Cher	Eure-et-Loir	Indre	Indre-et-Loire	Loiret-Cher	Loiret	Centre-Val de Loire	Région/France métropolitaine (en %)
Salariés (effectif)	99 600	133 800	73 400	223 200	114 300	261 400	905 700	3,7%
Non salariés (effectif)	12 400	15 100	10 300	24 200	13 800	22 800	98 600	3,6%
Total (effectif)	112 000	148 900	83 700	247 400	128 100	284 100	1 004 200	3,7%

Données 2016 provisoires.
Source : Insee, estimations localisées d'emploi.

Répartition de l'emploi total par grands secteurs en 2016 en région Centre-Val de Loire



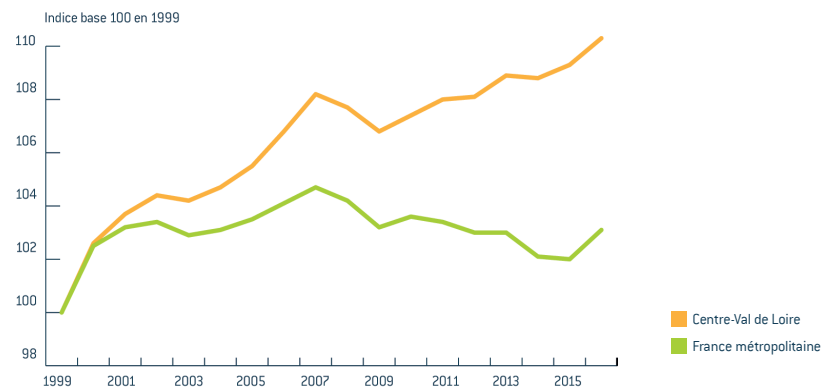
Source : Insee - Estimations localisées d'emploi

Répartition de l'emploi total par grands secteurs en 2016 (en %)

	Cher	Eure-et-Loir	Indre	Indre-et-Loire	Loir-et-Cher	Loiret	Centre-Val de Loire	France métropolitaine
Agriculture	4,8	3,0	5,8	2,6	4,2	1,9	3,2	2,4
Industrie	16,7	17,6	16,0	12,2	17,2	14,9	15,2	12,0
Construction	5,8	6,2	5,5	6,6	6,3	6,2	6,2	5,9
Tertiaire marchand	37,9	42,4	39,4	45,5	43,5	47,3	43,9	48,6
Tertiaire non marchand	34,8	30,7	33,2	33,0	28,9	29,6	31,4	31,0

Données 2016 provisoires.
Source : Insee, estimations localisées d'emploi.

Évolution emploi total en région Centre-Val de Loire et en France métropolitaine



Source : Insee - Estimations localisées d'emploi

L'emploi intérimaire en 2017

	Cher	Eure-et-Loir	Indre	Indre-et-Loire	Loir-et-Cher	Loiret	Centre-Val de Loire	France métropolitaine
Nombre de contrats conclus	81 925	109 366	75 646	188 151	128 625	324 497	908 210	20 671 502
Évolution 2017/2016	-12,5%	17,5%	16,1%	5,5%	8,5%	7,3%	6,7%	12,1%
Nombre d'emplois en ETP*	2 796	4 515	2 752	7 255	4 671	13 514	35 504	728 862
Évolution 2017/2016	4,1%	20,8%	13,3%	14,7%	12,4%	20,4%	16,2%	16,7%

*équivalent temps plein

Emplois intérimaires en Emplois équivalent Temps Plein (ETP) par secteur d'activité* en 2017

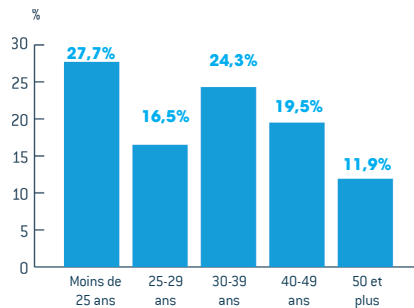
	Cher	Eure-et-Loir	Indre	Indre-et-Loire	Loir-et-Cher	Loiret	Centre Val de Loire	France métropolitaine
Total des secteurs d'activité	2 796	4 515	2 752	7 255	4 671	13 514	35 504	728 862
dont : Industrie	1 308	2 422	1 657	2 656	2 602	5 822	16 466	294 079
Construction	492	488	313	1 744	415	1 176	4 628	135 918
Tertiaire	974	1 567	777	2 806	1 618	6 350	14 092	295 432

*au lieu de l'établissement utilisateur.

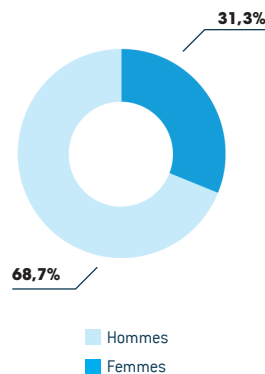
Source : Pôle emploi Dares.

Profil des intérimaires en ETP en région Centre-Val de Loire en 2017

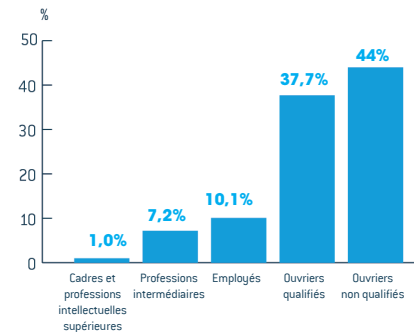
Répartition par âge



Répartition par sexe



Répartition par catégorie socioprofessionnelle



Démographie des entreprises

Nombre d'établissements par classe d'effectifs salariés au 31 décembre 2015

	Établissements de 0 salarié	Établissements de 1 à 9 salariés	Établissements de 10 à 19 salariés	Établissements de 20 à 49 salariés	Établissements de 50 à 99 salariés	Établissements de 100 à 149 salariés	Établissements de 150 à 249 salariés	Établissements de 250 salariés et plus	Nombre total d'établissements
Cher	17411	6876	816	495	179	63	37	29	25 906
Eure et Loir	23742	8794	1113	719	287	63	48	45	34 811
Indre	13339	5437	618	379	141	39	27	23	20 003
Indre et Loire	36590	12694	1694	1110	367	137	78	84	52 754
Loir et Cher	18736	7444	864	583	210	70	39	37	27 983
Loiret	37533	13037	1868	1208	454	127	112	107	54 446
Centre-Val de Loire	147351	54282	6973	4494	1638	499	341	325	215 903

Champ : établissements actifs au 31 décembre 2015 hors établissements appartenant aux entreprises de catégorie juridique « 7150 » (Défense) et hors particuliers employeurs

Source : Insee, Connaissance Locale de l'Appareil Productif (CLAP)

Répartition des établissements actifs par activité au 31 décembre 2015 (en %)

	Cher	Eure-et-Loir	Indre	Indre-et-Loire	Loir-et-Cher	Loiret	Centre-Val de Loire
Agriculture	13,40	11,66	16,72	7,42	11,77	6,74	10,07
Industrie	7,12	6,00	7,57	5,60	6,54	5,47	6,12
Construction	10,14	10,41	9,11	9,38	10,27	11,05	10,15
Commerce	16,35	17,64	15,37	16,74	17,53	18,68	17,30
Services	52,99	54,29	51,23	60,87	53,89	58,07	56,36
Total	100,00	100,00	100,00	100,00	100,00	100,00	100,00

Champ : établissements actifs au 31 décembre 2015 hors établissements appartenant aux entreprises de catégorie juridique « 7150 » (Défense) et hors particuliers employeurs

Source : Insee, Connaissance Locale de l'Appareil Productif (CLAP)

Créations d'entreprises en 2017

	Cher	Eure-et-Loir	Indre	Indre-et-Loire	Loir-et-Cher	Loiret	Centre-Val de Loire	Région / France
Industrie								
Créations	117	126	76	228	103	164	814	3,2%
<i>dont d'entr. Individuelles</i>	78	80	54	170	58	114	554	3,4%
Construction								
Créations	190	323	96	404	270	590	1 873	3,1%
<i>dont d'entr. Individuelles</i>	138	174	70	262	133	301	1 078	3,3%
Commerce, Transports, Hébergement et Restauration								
Créations	436	677	303	1 045	513	1 161	4 135	2,4%
<i>dont d'entr. Individuelles</i>	283	356	204	649	338	745	2 575	2,4%
Services aux entreprises								
Créations	327	775	279	1 391	563	1 184	4 519	2,2%
<i>dont d'entr. Individuelles</i>	201	497	203	900	329	725	2 855	2,2%
Services aux particuliers								
Créations	352	528	248	1 071	415	958	3 572	2,9%
<i>dont d'entr. Individuelles</i>	309	468	228	938	364	832	3 139	2,9%
Ensemble								
Créations	1 422	2 429	1 002	4 139	1 864	4 057	14 913	2,5%
<i>dont d'entr. Individuelles</i>	1 009	1 575	759	2 919	1 222	2 717	10 201	2,6%

Une entreprise individuelle est une entreprise qui est la propriété exclusive d'une personne physique. L'entrepreneur exerce son activité sans avoir créé de personne juridique distincte. Les différentes formes d'entreprises individuelles sont : commerçant, artisan, profession libérale, agriculteur. Chaque entreprise individuelle (comme chaque société) est répertoriée dans le répertoire SIRENE.

Champ : activités marchandes non agricoles.
Source : Insee, répertoire des entreprises et établissements (Sirene).

Taux de création d'entreprises en 2017 (en %)

	Cher	Eure-et-Loir	Indre	Indre-et-Loire	Loir-et-Cher	Loiret	Centre-Val de Loire	France
Industrie	8,6	7,5	6,8	9,9	6,9	12,5	7,9	8,8
Construction	8,7	9,8	6,2	9,6	11,0	11,4	9,9	10,2
Commerce, Transports, Hébergement et Restauration	9,9	10,8	9,5	12,2	10,6	11,4	11,1	13,4
Services aux entreprises	9,9	13,9	11,7	16,0	15,2	13,6	14,0	15,6
Services aux particuliers	10,5	11,5	10,0	12,7	11,3	12,3	11,8	12,6
Total des secteurs d'activité	9,7	11,3	9,3	12,9	11,5	11,9	11,5	13,2

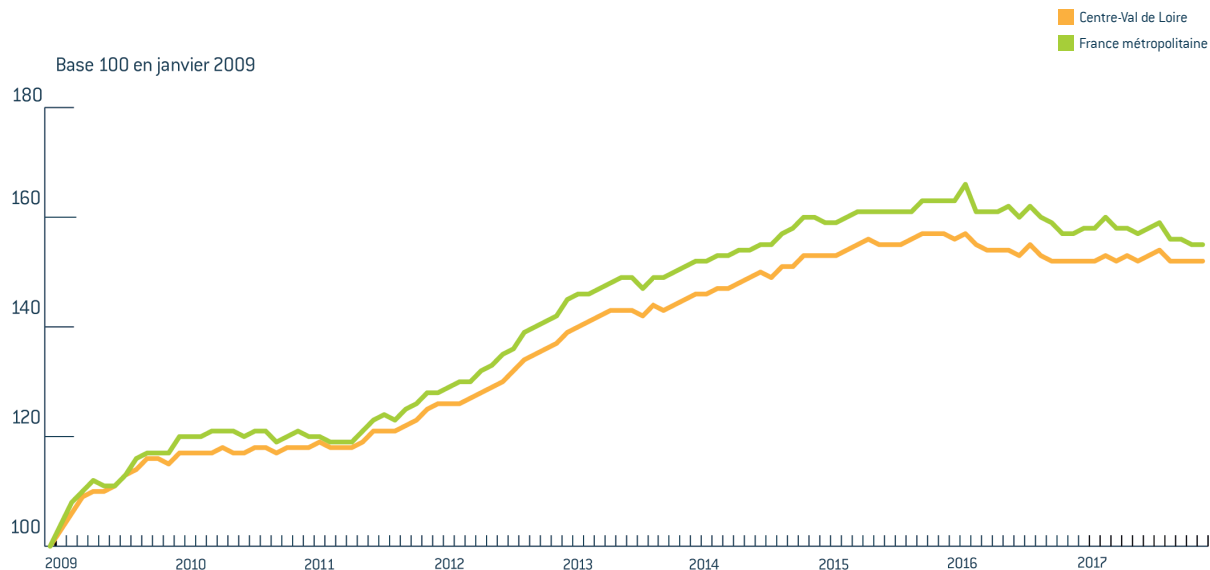
Champ : activités marchandes non agricoles.
Source : Insee, REE (Sirene).

Taux de création d'entreprises : rapport du nombre des créations d'entreprises d'une année n au stock d'entreprises au 31 décembre de l'année n-1.

Marché du travail



Evolution des demandeurs d'emploi en fin de mois de catégorie A



Données CVS CJO
(corrigées des
variations
saisonnnières et
des effets des
jours ouvrables)

Demandeurs d'emploi en fin de mois (DEFM) de catégorie A (données brutes) au 31 décembre 2017

	Cher		Eure-et-Loir		Indre		Indre-et-Loire		Loiret-Cher		Loiret		Centre-Val de Loire		France Métro		Région/France
	2016	% évol 2016/2015	2016	% évol 2016/2015	2016	% évol 2016/2015	2016	% évol 2016/2015	2016	% évol 2016/2015	2016	% évol 2016/2015	2016	% évol 2016/2015	2016	% évol 2016/2015	%
Hommes	8 634	-0,4	11 107	-3,2	5 820	-1,1	15 313	-3,6	7 872	-3,6	17 238	-4,2	65 984	-3,1	1 819 029	-2,2	3,6
Femmes	7 764	-0,6	10 719	1,5	5 071	-0,3	14 823	2,5	7 077	0,7	17 228	1,5	62 682	1,2	1 704 611	2,1	3,7
Total	16 398	-0,5	21 826	-1,0	10 891	-0,7	30 136	-0,7	14 949	-1,6	34 466	-1,4	128 666	-1,0	3 523 640	-0,2	3,7
Moins de 25 ans	2 359	-4,4	3 219	-3,8	1 652	-5,5	4 646	-3,2	2 098	-7,0	5 097	0,5	19 071	-3,1	477 810	-3,6	4,0
25 à 49 ans	9 232	-0,6	13 005	-0,2	5 973	-0,8	17 840	-0,3	8 448	-1,3	20 656	-1,8	75 154	-0,9	2 112 316	-0,3	3,6
50 ans et plus	4 807	1,8	5 602	-1,1	3 266	2,0	7 650	-0,2	4 403	0,5	8 713	-1,5	34 441	-0,1	933 514	2,0	3,7

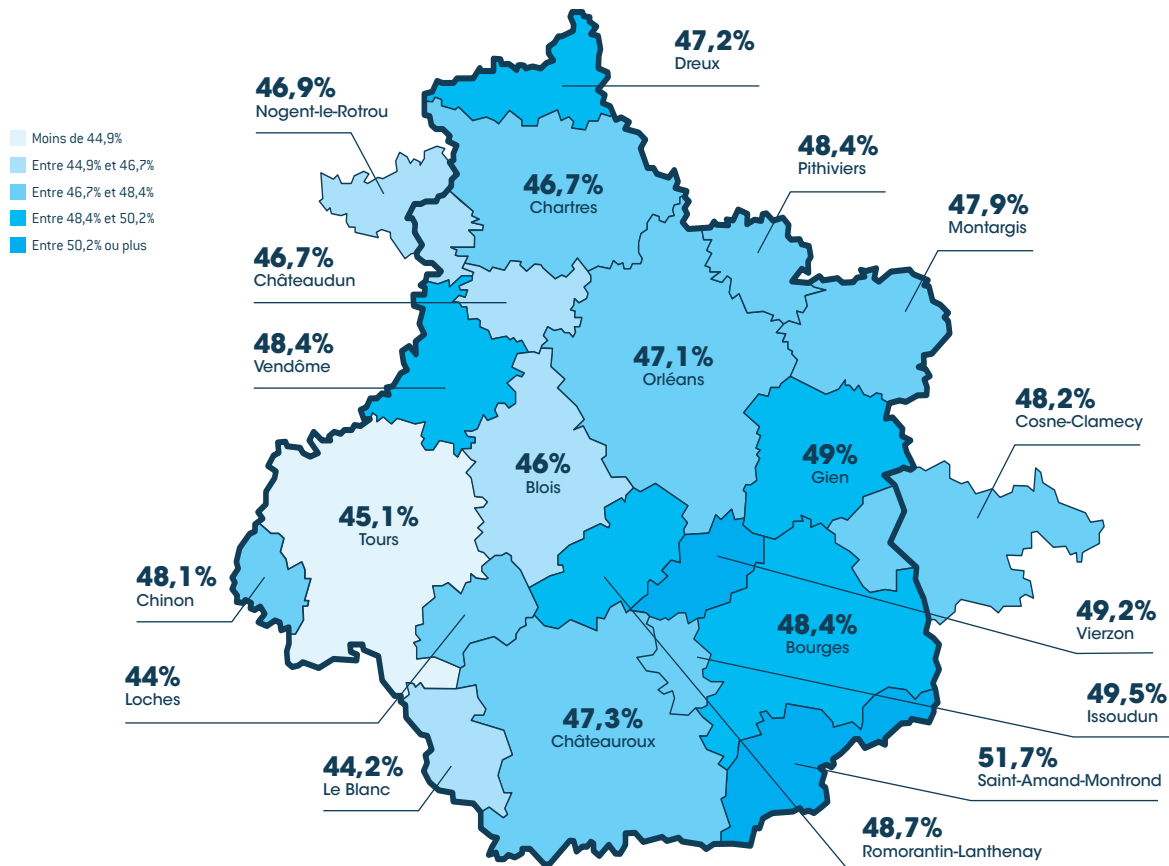
Source : STMT- Pôle emploi-Dares

Demandeurs d'emploi en fin de mois (DEFM) de catégorie A (Données brutes) au 31 décembre 2017

Zones d'emploi	DEFM cat.A	DEFM FEMMES		DEFM - 25 ans		DEFM 50 ans et plus	
Cosne - Clamecy	3 109	1 473	47,4%	488	15,7%	985	31,7%
Nogent-le-Rotrou	2 024	1 041	51,4%	361	17,8%	589	29,1%
Bourges	10 054	4 819	47,9%	1 473	14,7%	2 746	27,3%
Saint-Amand-Montrond	2 040	939	46,0%	272	13,3%	757	37,1%
Vierzon	3 046	1 380	45,3%	416	13,7%	890	29,2%
Chartres	11 526	5 640	48,9%	1 702	14,8%	2 924	25,4%
Châteaudun	1 724	838	48,6%	263	15,3%	508	29,5%
Dreux	7 033	3 467	49,3%	989	14,1%	1 756	25,0%
Le Blanc	790	377	47,7%	124	15,7%	273	34,6%
Issoudun	1 066	451	42,3%	212	19,9%	287	26,9%
Châteaurox	8 597	4 053	47,1%	1 258	14,6%	2 557	29,7%
Chinon	1 651	826	50,0%	248	15,0%	498	30,2%
Loches	1 046	491	46,9%	165	15,8%	329	31,5%
Tours	27 226	13 403	49,2%	4 200	15,4%	6 757	24,8%
Blois	8 350	3 925	47,0%	1 148	13,7%	2 433	29,1%
Romorantin-Lanthenay	2 770	1 277	46,1%	395	14,3%	860	31,0%
Vendôme	2 822	1 345	47,7%	427	15,1%	878	31,1%
Gien	4 049	2 033	50,2%	632	15,6%	1 160	28,6%
Montargis	7 641	3 748	49,1%	1 145	15,0%	2 114	27,7%
Orléans	22 721	11 375	50,1%	3 245	14,3%	5 543	24,4%
Pithiviers	2 606	1 359	52,1%	428	16,4%	721	27,7%

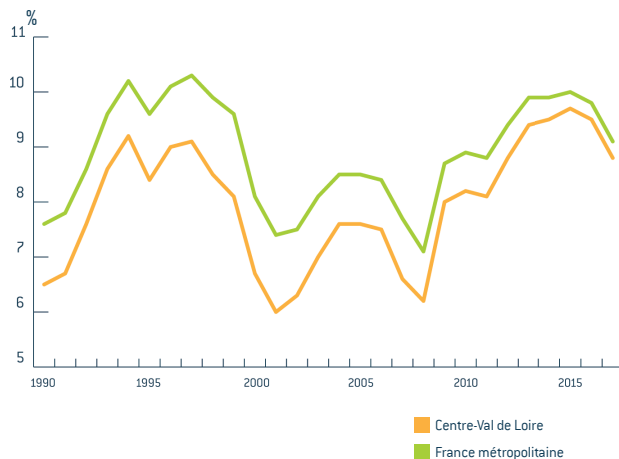
Source: STMT-
Pôle emploi, Dares

Part des demandeurs d'emploi de longue durée (un an et plus) de catégories A, B, C par zone d'emploi au 31 décembre 2017



Source : STMT-
Pôle emploi, Dares

Evolution du taux de chômage en région Centre-Val de Loire et en France métropolitaine (%)



Taux de chômage (en %)

Départements	2015	2016	2017
Cher	10,5	10,4	9,7
Eure et Loir	9,6	9,5	8,9
Indre	9,6	9,8	9,1
Indre et Loire	9,3	9,1	8,5
Loir et Cher	8,9	8,6	7,9
Loiret	10,0	9,8	8,9
Région Centre-Val de Loire	9,7	9,5	8,8
France Métropolitaine	10,0	9,8	9,1

Source : Insee,
Taux de chômage
localisé et taux
de chômage au sens
du BIT en moyenne
annuelle

Taux de chômage (en %)

Zones d'emploi	2015	2016	2017
Cosne-Clamecy	9,4	9,2	8,4
Nogent-le-Rotrou	8,9	8,9	8,5
Bourges	10,0	9,9	9,3
Saint-Amand-Montrond	11,7	11,6	10,9
Vierzon	13,7	13,7	12,7
Chartres	8,6	8,4	7,8
Châteaudun	10,0	9,9	9,3
Dreux	12,5	12,4	11,4
Le Blanc	7,7	8,3	7,6
Issoudun	10,6	11,4	10,4
Châteauroux	9,6	9,7	9,1
Chinon	8,4	8,4	7,7
Loches	9,1	8,8	8,4
Tours	9,3	9,2	8,6
Blois	8,9	8,6	7,9
Romorantin-Lanthenay	10,3	10,0	9,1
Vendôme	8,1	7,8	7,2
Gien	10,9	10,6	9,5
Montargis	13,2	13,0	12,0
Orléans	9,0	8,7	8,0
Pithiviers	9,4	9,6	8,4

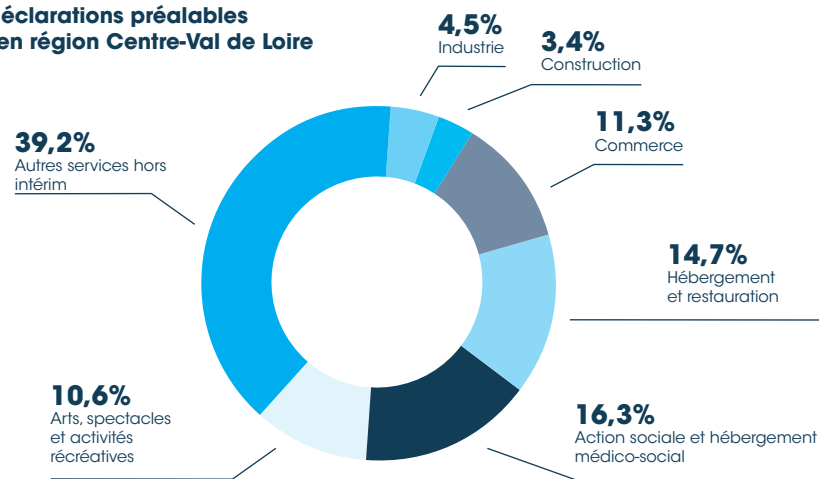
Déclarations préalables à l'embauche (DPAE) au 31 décembre 2017 - hors intérim

	Cher	Eure-et-Loir	Indre	Indre-et-Loire	Loir-et-Cher	Loiret	Centre-Val de Loire
Agriculture	46	12	14	17	38	78	205
Industrie	3 742	5 783	3 164	6 271	4 230	9 231	32 421
Construction	2 167	3 478	1 286	5 481	3 451	8 284	24 147
Commerce	7 748	12 709	6 842	23 698	9 384	20 812	81 193
Hébergement et restauration	8 018	12 740	5 761	33 533	15 526	29 538	105 116
Action sociale et hébergement médico-social	11 298	17 299	6 471	40 760	12 661	28 631	117 120
Arts, spectacles et activités récréatives	3 863	9 405	5 006	32 003	6 468	19 578	76 323
Autres services (hors intérim)	23 595	29 939	21 103	87 058	33 580	85 632	280 907
Total	60 477	91 365	49 647	228 821	85 338	201 784	717 432

Répartition par secteur des déclarations préalables à l'embauche (hors intérim) en région Centre-Val de Loire

La DPAE est obligatoire :

elle doit être effectuée par tous les employeurs dans les 8 jours qui précèdent toute embauche de salarié.



Activité partielle

Heures consommées par département et région

	Cher	Eure-et-Loir	Indre	Indre-et-Loire	Loir-et-Cher	Loiret	Centre-Val de Loire
2008	46 980	90 359	68 770	99 363	85 787	71 513	462 772
2009	508 568	671 068	326 175	1 031 526	391 087	593 794	3 522 218
2010	152 077	130 528	167 558	99 589	116 412	155 049	821 213
2011	29 322	33 459	34 562	107 104	16 373	60 753	281 573
2012	98 155	93 544	96 792	278 468	78 951	160 526	806 436
2013	123 265	89 115	112 921	160 578	168 864	235 759	890 502
2014	94 977	80 354	139 847	124 632	136 498	303 061	879 369
2015	121 179	150 448	89 501	210 203	51 518	128 566	751 415
2016	73 611	122 083	54 610	122 604	112 721	220 988	706 617
2017	56 387	122 769	53 362	100 225	73 674	81 191	487 608

Source : DGEFP/ASP
Si activité partielle -
données au 25/08/2018

Évolution du nombre d'heures consommées et autorisées
Évolution du nombre de décisions

	Heures autorisées		Evolution	Heures consommées		Evolution	Nbre de décisions		Evolution
	2016	2017		2016	2017		2016	2017	
Cher	301 381	130 353	-56,7%	73 611	56 387	-23,4%	90	58	-35,6%
Eure-et-Loir	640 409	426 716	-33,4%	122 083	122 769	0,6%	160	116	-27,5%
Indre	478 773	320 244	-33,1%	54 610	53 362	-2,3%	124	85	-31,5%
Indre-et-Loire	848 418	842 966	-0,6%	122 604	100 225	-18,3%	211	153	-27,5%
Loir-et-Cher	957 080	311 353	-67,5%	112 721	73 674	-34,6%	213	69	-67,6%
Loiret	520 387	190 036	-63,5%	220 988	81 191	-63,3%	342	114	-66,7%
Centre-Val de Loire	3 746 447	2 221 668	-40,7%	706 617	487 608	-31,0%	1 140	595	-47,8%

Politiques de l'emploi

Suivi des politiques d'emploi

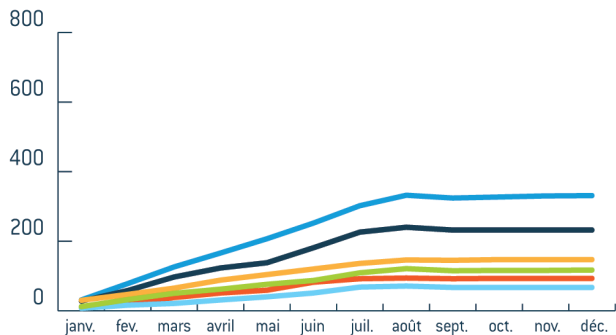
Nombre de contrats prescrits (initiaux et renouvellements)	Cher	Eure-et-Loir	Indre	Indre-et-Loire	Loir-et-Cher	Loiret	Centre-Val de Loire	France entière	Région/ France	
2013	1 980	2 655	1 608	3 235	1 717	2 734	13 929	403 307	3,5 %	
2014	1 469	1 668	1 038	2 168	1 217	1 826	9 386	306 048	3,1 %	
CUI - CAE (secteur non marchand)	2015	1 283	1 360	843	1 924	1 076	1 657	8 143	283 489	2,9 %
	2016	1 301	1 414	956	2 103	1 142	1 893	8 809	301 878	2,9 %
	2017	958	1 096	683	1 555	810	1 384	6 486	224 421	2,9 %
CUI - CIE (secteur marchand)	2013	202	220	103	346	174	426	1 471	51 153	2,9 %
	2014	205	217	99	367	178	412	1 478	48 939	3,0 %
	2015	453	486	251	730	418	776	3 114	90 281	3,4 %
	2016	288	352	198	417	276	698	2 229	80 235	2,8 %
dont Starter		78	87	62	89	67	159	542	22 552	2,4 %
	2017	117	147	67	232	93	331	987	28 311	3,5 %
dont Starter		34	18	14	40	13	43	162	6342	2,6 %
Emplois d'avenir	2017	283	274	157	307	166	350	1 537	36 651	4,2 %
	dont secteur marchand	37	20	20	29	19	30	155	6 035	2,6 %
	dont secteur non marchand	246	254	137	278	147	320	1 382	30 526	4,5 %

CUI-CAE :
contrat unique
d'insertion - contrat
d'accompagnement
dans l'emploi

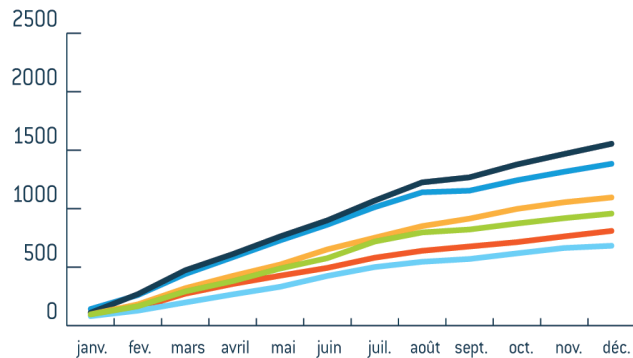
CUI-CIE :
contrat unique
d'insertion-contrat
initiative emploi

Source :
EXTRANET POP -
Agence de Services
et de Paiement

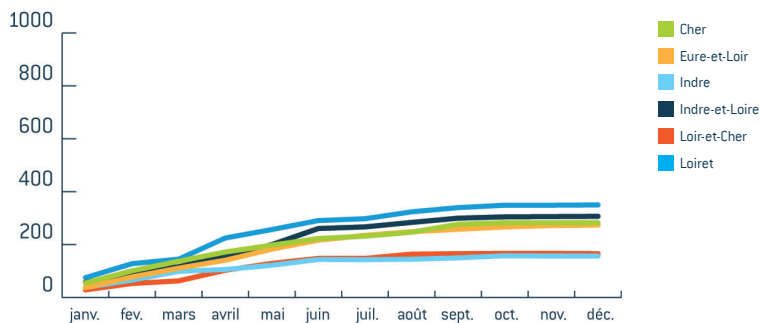
Cumul des contrats CIE en 2017



Cumul des contrats CAE en 2017



Cumul des emplois d'avenir en 2017



Source : EXTRANET PDP
Agence de Services
et de Paiement

Santé-sécurité au travail

Accidents du travail et maladies professionnelles en 2017

DÉPARTEMENT	Sections d'établissements	Salariés	Accidents du travail	Maladies professionnelles reconnues
Cher	8 348	66 308	2 534	174
Eure-et-Loir	11 800	96 643	3 876	295
Indre	6 589	52 162	1 936	257
Indre-et-Loire	18 199	164 445	6 383	703
Loir-et-Cher	9 586	80 807	2 827	288
Loiret	19 484	200 066	6 666	345
Centre-Val de Loire	74 006	660 431	24 222	2 062

Les sections d'établissements correspondent à différents risques identifiés par le service tarification de la Carsat Centre

Source : CARSAT

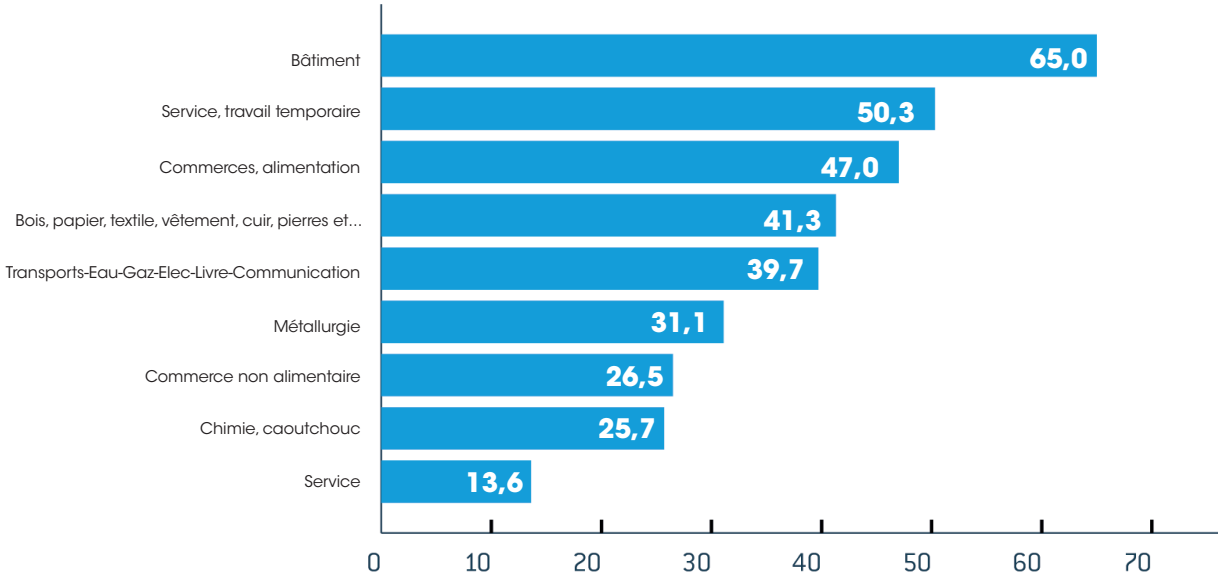
Accidents du travail en région Centre-Val de Loire en 2017

SECTEUR D'ACTIVITÉ	Sections d'établissements	Salariés	Accidents du travail	Indice de fréquence
Métallurgie	4 921	79 591	2 473	31,1
Bâtiment	11 310	54 685	3 556	65,0
Transport-eau-gaz-Elec Livre-Communication	9 077	75 723	3 007	39,7
Commerce-Alimentation	11 225	80 089	3 762	47,0
Chimie, Caoutchouc, Plasturgie	419	27 322	702	25,7
Bois-Papier-Textile, Vêtements, Cuir	1 282	17 263	713	41,3
Commerce non alimentaire	12 860	66 327	1 756	26,5
Services	11 744	130 553	1 771	13,6
Service, Travail Temporaire	11 168	128 878	6 482	50,3
Centre-Val de Loire	74 006	660 431	24 222	36,7

Indice de fréquence : nombre d'accidents pour 1000 salariés

Source : CARSAT

Nombre d'accidents de travail pour 1000 salariés, par activité en 2017



Source : CARSAT

Tourisme

FRÉQUENTATION EN HÔTELLERIE DE PLEIN AIR 2017

Fréquentation des emplacements locatifs et nus (hors résidentiels)

Période d'avril à septembre	Cher	Eure-et-Loir	Indre	Indre-et-Loire	Loiret-Cher	Loiret	Centre-Val de Loire
Arrivées françaises	34 014	20 020	37 790	128 257	109 470	49 814	379 365
Arrivées étrangères	21 303	14 253	20 003	82 059	87 334	59 361	284 313
Total arrivées	55 317	34 273	57 793	210 316	196 804	109 175	663 678
Nuitées françaises	80 718	54 446	98 763	389 144	380 970	124 921	1 128 962
Nuitées étrangères	39 008	26 488	39 463	256 883	372 638	128 056	862 536
Total nuitées	119 726	80 934	138 226	646 027	753 608	252 977	1 991 498
% nuitées étrangères	32,6%	32,7%	28,5%	39,8%	49,4%	50,6%	43,3%
Durée moyenne de séjour français (en jours)	2,4	2,7	2,6	3,0	3,5	2,5	3,0
Durée moyenne de séjour étranger (en jours)	1,8	1,9	2,0	3,1	4,3	2,2	3,0
Durée moyenne de séjour total (en jours)	2,2	2,4	2,4	3,1	3,8	2,3	3,0

Source : Enquête INSEE/DGE/CRT auprès des campings classés 1 à 5 étoiles et non classés de plus de 10 emplacements.

Fréquentation des emplacements localifs et nus (hors résidentiels)

Évolution 2017/16	Cher	Eure-et-Loir	Indre	Indre-et-Loire	Loir-et-Cher	Loiret	Centre-Val de Loire
Arrivées françaises	+12,8%	+7,0%	+14,3%	+14,0%	+18,0%	+3,5%	+13,1%
Arrivées étrangères	+9,8%	+19,2%	+19,1%	+5,1%	+3,4%	+4,0%	+6,2%
Total arrivées	+11,6%	+11,8%	+16,0%	+10,3%	+11,1%	+3,8%	+10,0%
Nuitées françaises	+10,5%	+4,8%	+14,7%	+18,6%	+27,4%	+13,1%	+19,0%
Nuitées étrangères	+18,2%	+9,3%	+25,0%	+5,0%	+9,6%	+7,9%	+8,9%
Total nuitées	+12,9%	+6,3%	+17,5%	+12,8%	+17,9%	+10,4%	+14,4%

Source : Enquête INSEE/DGE/CRT auprès des campings classés 1 à 5 étoiles et non classés de plus de 10 emplacements.

ENQUÊTE DE FRÉQUENTATION HÔTELIÈRE 2017

Arrivées (cumul à fin décembre)

Nationalités	Cher	Eure-et-Loir	Indre	Indre-et-Loire	Loir-et-Cher	Loiret	Centre-Val de Loire
France	421 544	385 589	234 757	932 363	560 105	767 636	3 301 199
Étranger	90 620	110 192	44 530	319 451	114 323	218 509	897 626
dont Europe	80 256	92 532	40 147	216 806	89 301	198 311	717 352
dont Amériques	7 715	9 455	2 516	62 530	16 694	11 935	110 842
dont Asie, Australie, Océanie	2 137	7 515	1 480	37 522	7 752	6 467	62 867
Total	512 165	495 780	279 287	1 251 815	674 428	986 143	4 199 626

Source : Enquête INSEE/DGCS/Partenaires régionaux auprès des hôtels classés de 1 à 5 étoiles et non classés à vocation touristique de plus de 5 chambres

Les partenaires en région Centre-Val de Loire sont : le CRT Centre-Val de Loire, l'Ad2t du Cher, le CDT d'Eure-et-Loir, l'ADT de l'Indre, l'OET de Touraine, l'ADT et l'OET de Loir-et-Cher, l'ADRT du Loiret

Nuitées (cumul à fin décembre)

Nationalités	Cher	Eure-et-Loir	Indre	Indre-et-Loire	Loir-et-Cher	Loiret	Centre-Val de Loire
France	557 515	545 878	343 868	1 319 610	783 545	1 120 334	4 670 754
Étranger	117 043	142 502	63 137	491 635	183 196	293 903	1 291 417
dont Europe	101 097	118 316	55 886	332 055	141 619	260 274	1 009 243
dont Amériques	11 452	13 298	4 387	104 774	28 422	18 188	180 523
dont Asie, Australie, Océanie	3 673	9 697	2 235	50 547	12 258	10 890	89 298
Total	674 558	688 380	407 008	1 811 246	966 742	1 414 237	5 962 170

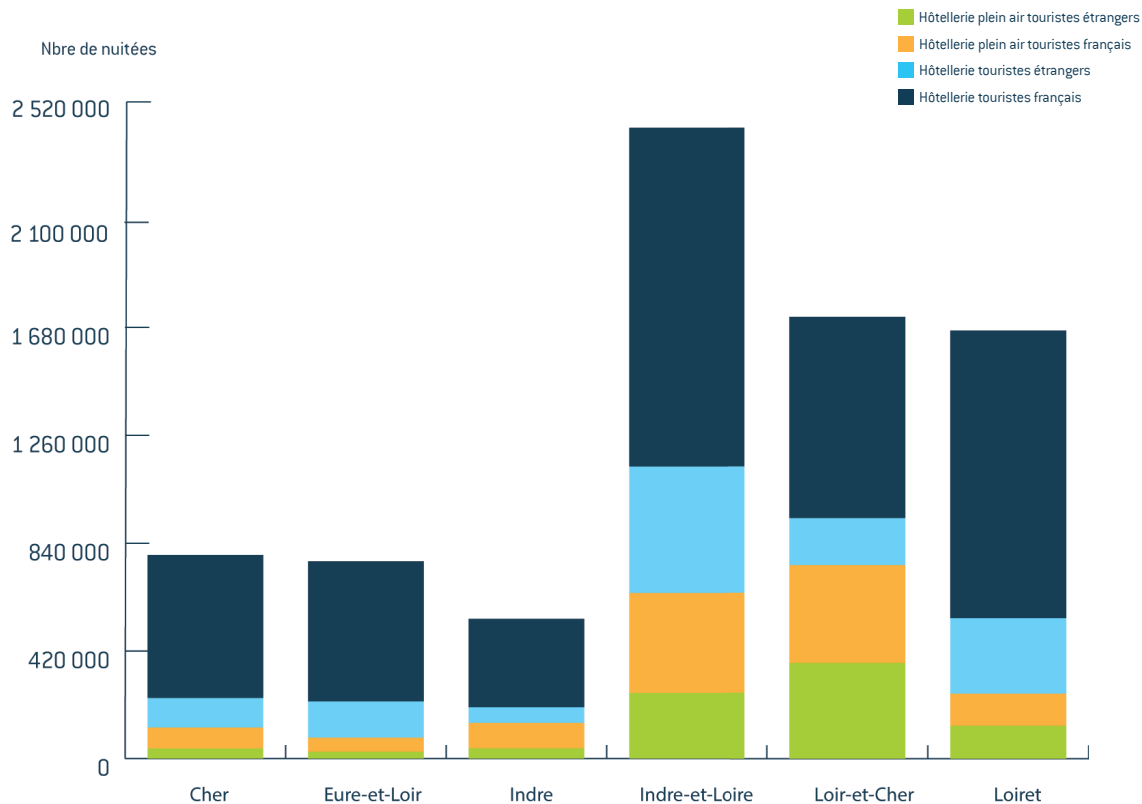
Arrivées (évolutions 2017/2016 en %)

Nationalités	Cher	Eure-et-Loir	Indre	Indre-et-Loire	Loir-et-Cher	Loiret	Centre-Val de Loire
France	-1,3	+4,7	-1,3	+0,3	-0,7	+2,5	+0,8
Étranger	+10,1	+12,7	+13,9	+8,8	+14,0	+12,6	+11,2
dont Europe	+9,8	+12,8	ND	+7,8	+11,2	+10,9	+10,3
dont Amériques	+20,1	+8,3	ND	+3,7	+25,5	+30,9	+10,2
dont Asie, Australie, Océanie	-11,5	+13,3	ND	+23,1	+26,0	+33,3	+20,9
Total	+0,5	+6,4	+0,9	+2,4	+1,5	+4,5	+2,9

Nuitées (évolutions 2017/2016 en %)

Nationalités	Cher	Eure-et-Loir	Indre	Indre-et-Loire	Loir-et-Cher	Loiret	Centre-Val de Loire
France	-2,1	+4,5	+1,5	+0,2	-0,4	+1,2	+0,6
Étranger	+8,9	+11,0	+20,9	+6,3	+18,2	+15,4	+11,3
dont Europe	+10,1	+11,4	ND	+6,0%	+15,4	+12,7	+10,8
dont Amériques	+8,3	+5,1	ND	+2,0	+26,9	+31,7	+8,7
dont Asie, Australie, Océanie	-12,6	+8,2	ND	+16,1	+33,2	+42,8	+18,1
Total	-0,4	+5,8	+4,1	+1,8	+2,6	+3,9	+2,8

Fréquentation hôtelière en 2017



Source : Enquête INSEE/DGCIS/Partenaires régionaux auprès des hôtels classés de 1 à 5 étoiles et non classés à vocation touristique de plus de 5 chambres et Enquête INSEE/DGE/CRT auprès des campings classés 1 à 5 étoiles et non classés de plus de 10 emplacements.

Commerce extérieur

Principaux produits échangés en région Centre-Val de Loire

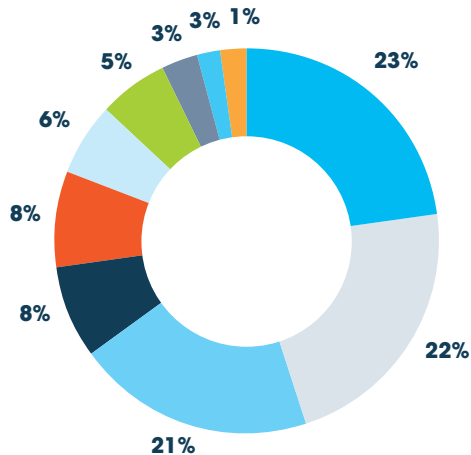
Exportations (valeurs brutes en millions d'euros)	2017	2016
Équipements mécaniques, matériel électrique, électronique et informatique	4 275	4 203
Produits pharmaceutiques	4 025	3 994
Produits chimiques, parfums et cosmétiques	3 898	3 591
Matériels de transport	1 465	1 346
Textiles, habillement, cuir et chaussures	1 461	1 470
Produits en caoutchouc et en plastique, produits minéraux divers	1 043	1 024
Produits des industries agroalimentaires (IAA)	1 021	984
Produits métallurgiques et produits métalliques	594	563
Produits manufacturés divers	514	435
Produits agricoles, sylvicoles, de la pêche et de l'aquaculture	289	316

Importations (valeurs brutes en millions d'euros)	2017	2016
Équipements mécaniques, matériel électrique, électronique et informatique	4 796	4 683
Produits pharmaceutiques	2 293	2 235
Produits chimiques, parfums et cosmétiques	1 944	1 844
Textiles, habillement, cuir et chaussures	1 865	2 408
Produits métallurgiques et produits métalliques	1 531	1 440
Produits en caoutchouc et en plastique, produits minéraux divers	1 415	1 326
Produits des industries agroalimentaires (IAA)	1 388	1 331
Produits manufacturés divers	1 052	938
Matériels de transport	912	803
Bois, papier et carton	623	608

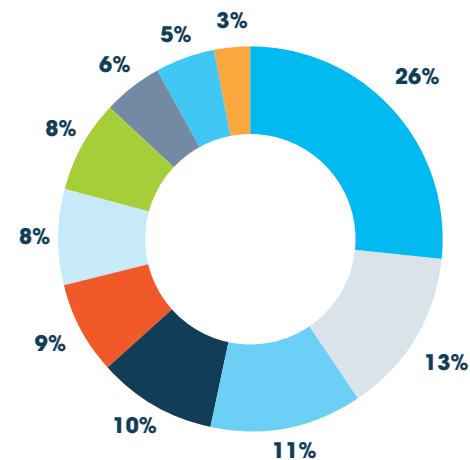
Centre : ventilation par niveau d'agrégation spécifique de produits
Données brutes de collecte, CAF-FAB hors matériel militaire

Source : Douanes françaises

Exportations 2017 en région Centre-Val de Loire



Importations 2017 en région Centre-Val de Loire



Source : Douanes françaises

