

## En Centre-Val de Loire, les exportations soutenues par 430 petites et moyennes entreprises industrielles

### Insee Analyses Centre-Val de Loire n°113 – Mai 2024

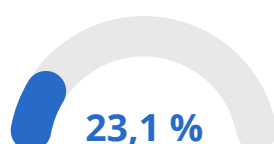
En 2021, près de mille petites et moyennes entreprises (PME) régionales hors microentreprises du Centre-Val de Loire sont présentes sur les marchés internationaux. La proportion des PME régionales exportatrices est plus faible dans la région qu'en France métropolitaine hors Île-de-France. Lorsqu'elles exportent, la part des exportations dans le chiffre d'affaires est également moins élevée qu'au niveau national. Dans la région, le chiffre d'affaires à l'export des PME est, plus encore qu'au niveau national, tiré par les activités industrielles. La concentration du chiffre d'affaires à l'export est importante. L'appartenance à un groupe ou une implantation à l'étranger sont des facteurs favorables à l'export.

#### Près d'une PME régionale hors microentreprises sur quatre exporte



**980** PME régionales exportatrices hors microentreprises

Part parmi les PME régionales hors microentreprises



**1,559** milliard d'euros de chiffre d'affaires à l'export

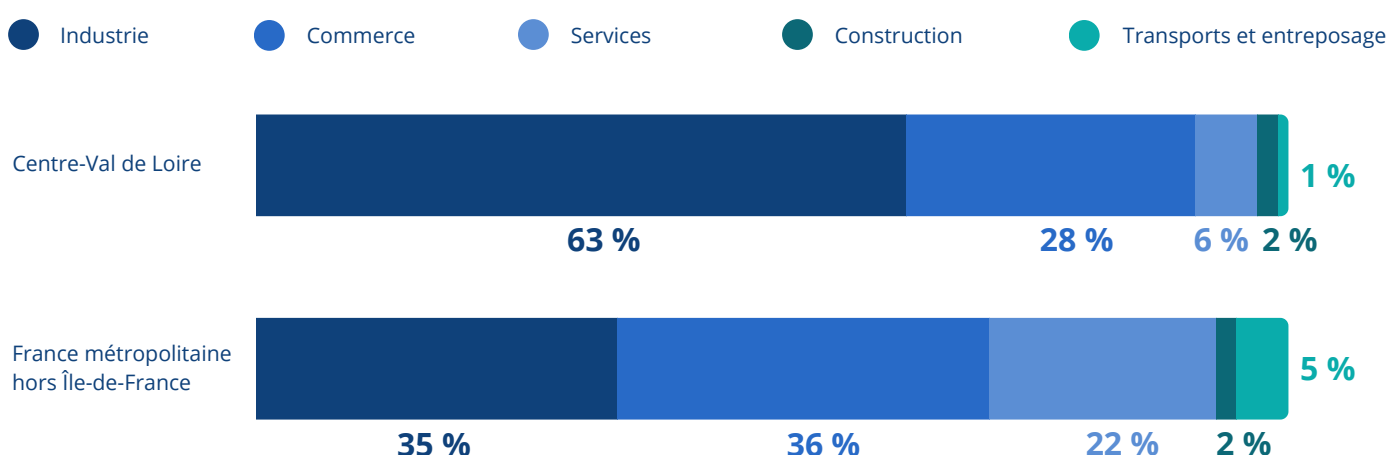


**33 000** salariés en équivalent temps plein

soit 50 % du chiffre d'affaires à l'export des entreprises régionales

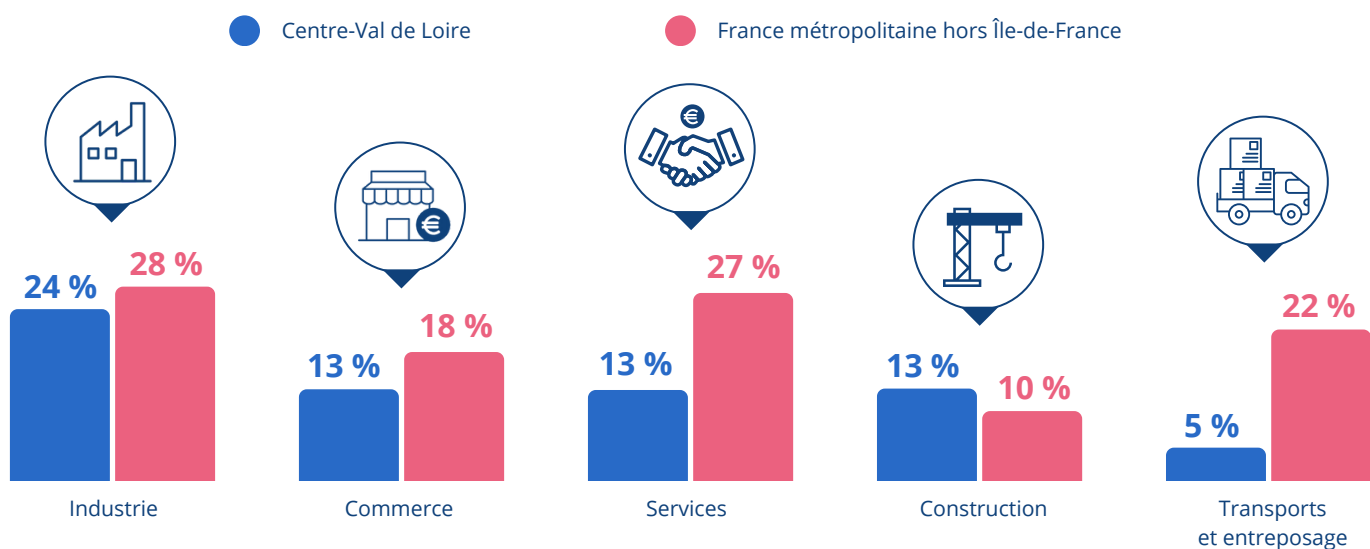
#### Près des deux tiers du chiffre d'affaires à l'export des PME généré par les activités industrielles

Répartition du chiffre d'affaires à l'export des PME régionales selon le secteur d'activité



**Lecture :** En 2021, 63 % du chiffre d'affaires à l'export des entreprises régionales est généré par des PME industrielles en Centre-Val de Loire.

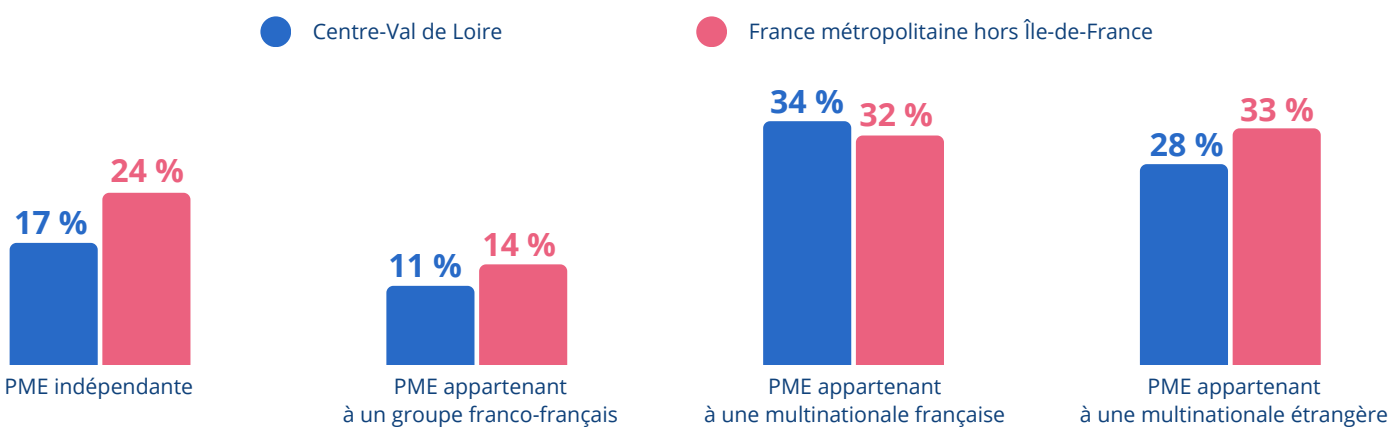
Intensité à l'export des PME régionales hors microentreprises selon le secteur d'activité



**Lecture :** L'intensité à l'export correspond à la part du chiffre d'affaires réalisé à l'export pour les seules entreprises exportatrices. En 2021, les PME exportatrices du secteur industriel du Centre-Val de Loire réalisent 24 % de leur chiffre d'affaires à l'export.

#### Une ouverture à l'export plus importante pour les PME appartenant à un groupe

Intensité à l'export des PME régionales exportatrices hors microentreprises selon leur appartenance ou non à un groupe



**Lecture :** En 2021, l'intensité à l'export des PME régionales exportatrices du Centre-Val de Loire appartenant à une multinationale française est de 34 %.

**Champ :** Entreprises mono ou quasi-monorégionales du Centre-Val de Loire. Ensemble des secteurs principalement marchands non agricoles et non financiers, hors régime fiscal de la micro-entreprise et micro-entrepreneurs.

**Sources :** Insee, Ésane, Lifi, Flores 2021.

#### Pour en savoir plus :

Lien vers l'étude :

D. Lemarchand, B. Ménard (Insee), « En Centre-Val de Loire, les exportations soutenues par 430 petites et moyennes entreprises industrielles », Insee Analyses Centre-Val de Loire n°113, mai 2024.

Service presse de l'Insee Centre-Val de Loire : Maéva Ozouf ☎ 02 38 69 53 42 ✉ medias-centre@insee.fr  
Retrouver [ici](#) les publications de l'Insee Centre-Val de Loire

Service presse de DEV'UP Centre-Val de Loire : Laetitia Roussel  
☎ 06 07 11 65 78 ✉ laetitia.roussel@devup-centrevalde Loire.fr