

## L'emploi public en 2021 en Centre-Val de Loire : davantage d'entrants que de sortants

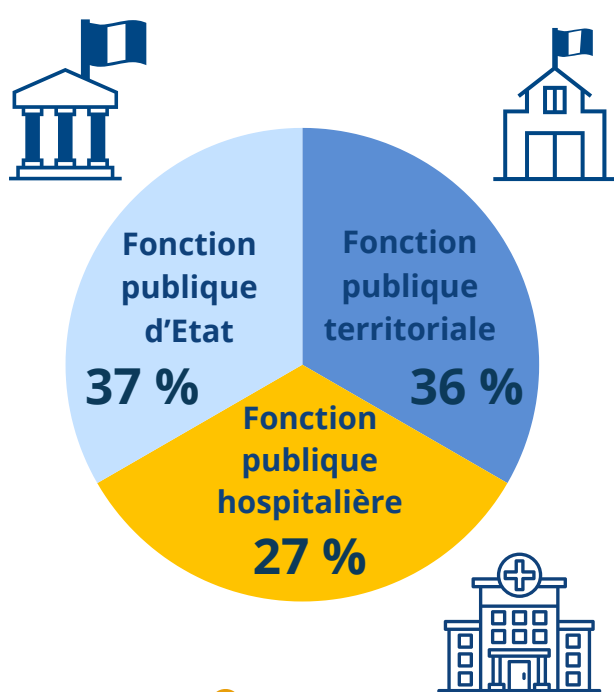
### Insee Flash Centre-Val de Loire n°81 – Juillet 2024

Fin 2021, la fonction publique emploie plus de 190 000 agents en région Centre-Val de Loire. En proportion de sa population, la région compte moins d'agents publics qu'en moyenne en France métropolitaine hors Île-de-France. En 2021, le Centre-Val de Loire compte davantage d'arrivées que de départs. Parmi les agents publics de la région, 2,4 % travaillaient dans un département différent l'année précédente. Les agents publics de catégorie A et les plus jeunes sont plus mobiles géographiquement. L'Île-de-France est la première région d'origine et de destination des agents publics. Au niveau départemental, les mobilités se font surtout avec les autres départements de la région ou ceux à proximité.

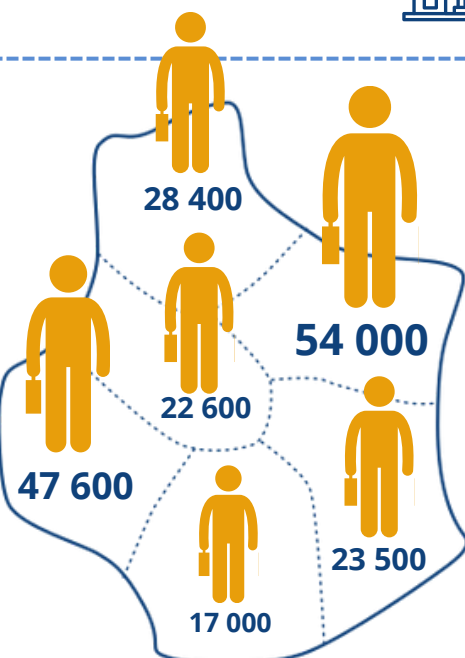
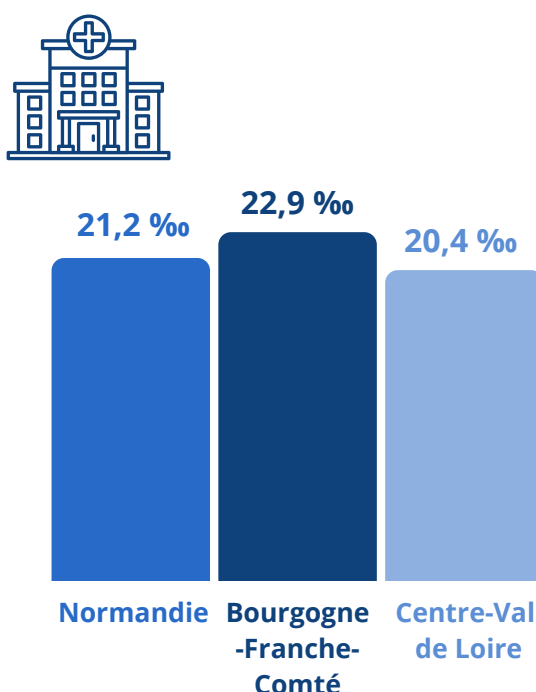
#### La répartition des agents publics en Centre-Val de Loire en 2021

**193 000**

agents de la fonction publique en Centre-Val de Loire



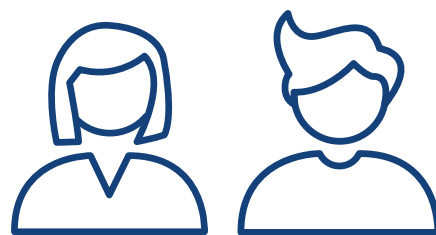
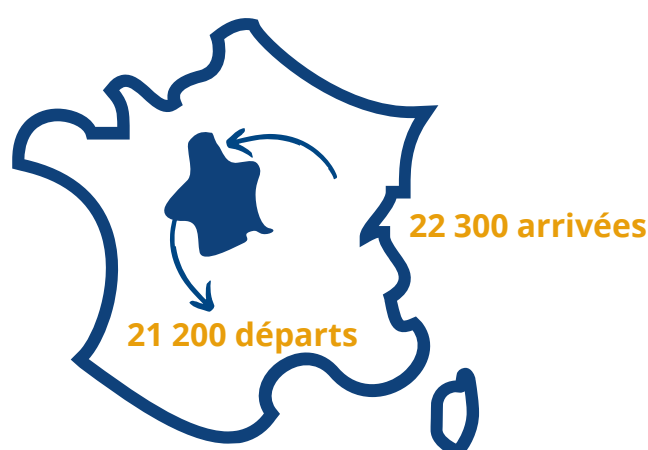
Le Centre-Val de Loire est la troisième région métropolitaine hors Île-de-France selon le nombre d'agents publics dans le versant hospitalier pour 1 000 habitants



#### Nombre d'agents publics en 2021 dans les départements du Centre-Val de Loire

#### Les jeunes agents publics changent plus fréquemment de département

Le Centre-Val de Loire compte davantage d'arrivées que de départs



Agents publics ayant entre 25 et 29 ans

Une plus grande mobilité de jeunes dans la région qu'en France métropolitaine hors Île-de-France (7,2 % contre 6,5 %)

#### La région entretient des relations soutenues avec l'Île-de-France

**40 %**  
des arrivants proviennent d'Île-de-France



**22 %**  
des sortants de la région rejoignent l'Île-de-France

**Champ :** Centre-Val de Loire, Régions de France métropolitaine, zones d'emploi de France métropolitaine, postes principaux non annexes au lieu de travail au 31 décembre 2021, hors militaires, élèves et services civiques.

**Sources :** Insee, Système d'Informations sur les Agents des Services Publics (Siasp) 2021, Recensement de la population 2021.

#### Pour en savoir plus :

Lien vers l'étude :

T. Fégar, É. Piroux (Insee), J.-C. Wioland (Plate-forme régionale d'appui interministériel à la gestion des ressources humaines Centre-Val-de-Loire), « L'emploi public en 2021 en Centre-Val de Loire : davantage d'entrants que de sortants », Insee Flash Centre-Val de Loire n°81, juillet 2024

Service presse de l'Insee Centre-Val de Loire : Maéva Ozouf ☎ 02 38 69 53 42 ✉ medias-centre@insee.fr  
Retrouvez ici les publications de l'Insee Centre-Val de Loire

Préfecture de la région Centre-Val de Loire et du Loiret, service régional de la communication interministérielle :  
☎ 02 38 81 40 35 ✉ pref-communication@loiret.gouv.fr