

DREETS

Centre-Val de Loire



La direction régionale de l'économie, de l'emploi, du travail et des solidarités (DREETS) assure le pilotage, l'animation et la coordination régionale des politiques publiques qui lui sont confiées (1). Elle pilote et coordonne la gestion des ressources humaines de l'ensemble des personnels relevant des ministres chargés des affaires sociales, de l'économie et des finances, de l'emploi et du travail affectés dans les services territoriaux, sous l'autorité du préfet de région.

La DREETS apporte son soutien à la mise en œuvre des politiques publiques et son expertise aux directions départementales chargées de l'emploi, du travail, des solidarités et de la protection des populations (DDETS, DDETSPP et DDPP). Elle n'a pas vocation à piloter le développement d'un projet économique départemental.

Elle leur fournit des études, des éléments statistiques et des analyses sur le suivi des politiques mises en œuvre et les éclaire sur la situation économique de leur territoire et les besoins sociaux de leur population.

(1) : Décret n° 2020-1545 du 9 décembre 2020 relatif à l'organisation et aux missions des DREETS et des DDETS.PP

“ Mettons en commun ce que nous avons de meilleur et enrichissons-nous de nos mutuelles différences ”

Paul Valéry

CONTACTS

DIRECTION

Directrice régionale
Véronique CARRÉ
Mail :
dreets-cvl.direction@dreets.gouv.fr

PÔLE 2EC

Cheffe de pôle
Christelle FAVERGEON
Mail :
dreets-cvl.pole2ec@dreets.gouv.fr

PÔLE TRAVAIL

Cheffe de pôle par intérim
Sabrina ROUSSELLE
Mail :
dreets-cvl.polet@dreets.gouv.fr

PÔLE COHÉSION SOCIALE

Chef de pôle
Pierre FERRERI
Mail :
dreets-cvl.polecs@dreets.gouv.fr

PÔLE C

Cheffe de pôle
Fabienne BIBET
Mail :
dreets-cvl.polec@dreets.gouv.fr

SECRÉTARIAT GÉNÉRAL

Secrétaire général
Alain LAGARDE
Mail :
dreets-cvl.rh@dreets.gouv.fr

Adresse postale :
Cité administrative
Coligny - Bâtiment C
CS 85809

131 Faubourg Bannier
45058 Orléans CEDEX

Téléphone standard :
02 45 48 57 13


**PRÉFÈTE
DE LA RÉGION
CENTRE-VAL
DE LOIRE**
*Liberté
Égalité
Fraternité*

**Direction régionale
de l'économie, de l'emploi,
du travail et des solidarités**



DREETS

Centre-Val de Loire

Son offre de services
au plus près des territoires





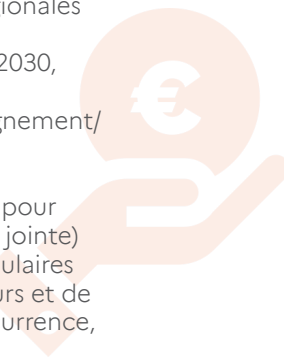
SES INTERVENTIONS DANS LES TERRITOIRES, RÉALISÉES SUR DES COMPÉTENCES PROPRES ...

4 compétences

- » Économie - (Pôle 2EC / Pôle C)
- » Travail - (Pôle T)
- » Emploi et formation professionnelle - (Pôle 2EC)
- » Social - (Pôle CS)

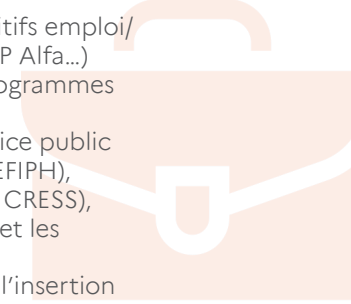
Économie

- Soutien et développement des filières stratégiques régionales
- Appui aux entreprises industrielles dans leur politique d'innovation et de transformation numérique (France 2030, territoires d'industrie, transition écologique)
- Prévention des difficultés des entreprises et accompagnement/traitement des situations difficiles
- Sécurité économique des entreprises
- Gestion et suivi des crédits européens FSE+ 2021/2027 pour cofinancer des projets associés à des priorités (cf. note jointe)
- Tutelle administrative et financière des chambres consulaires
- Assurer l'effectivité de la protection des consommateurs et de la loyauté des relations entre entreprises - Pôle C (concurrence, consommation et métrologie légale).



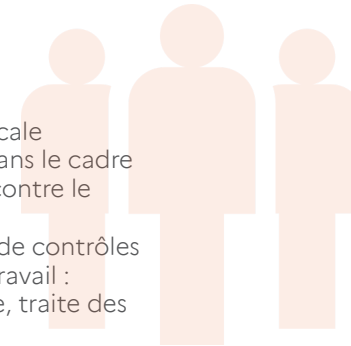
Emploi et formation professionnelle

- Accompagnement des mutations économiques à l'échelle du territoire régional (PSE, RCC...)
- Interface avec le Conseil régional sur les dispositifs emploi/formation déclinés dans les territoires (PRIC, GIP Alfa...)
- Responsable des budgets opérationnels des programmes (RBOP délégué) sur les politiques de l'emploi
- Interface avec les opérateurs régionaux du service public de l'emploi (France travail, ARML, CHEOPS, AGEFIPH), les têtes de réseaux associatives (URIOPSS, FAS, CRESS), les organisations professionnelles et syndicales et les chambres consulaires
- Pilotage de plans régionaux (plan régional pour l'insertion des travailleurs handicapés...)
- Certification et diplomation dans les filières sociales et professions de santé paramédicales
- Contrôle des organismes de formation.



Travail

- Pilotage du plan régional santé travail (PRST4)
- Politique de santé : travaux sur la pénurie médicale
- Mobilisation de l'URACTI au sein des CODAF, dans le cadre de la mise en œuvre du plan national de lutte contre le travail illégal (PNLTI)
- Appui aux préfetures dans le cadre des suites de contrôles sur le travail illégal dans le champ du code du travail : fermeture administrative, hébergement indigne, traite des êtres humains (TEH).



Social

- Pilotage de plans régionaux (schéma régional majeurs protégés ...)
- Mise en œuvre de certaines actions au titre de la Politique de la ville (formation des adultes relais, plan de formation aux valeurs de la République et laïcité...)
- Responsable des budgets opérationnels des programmes sur le champ de la cohésion sociale.



... OU EN SOUTIEN AUX POLITIQUES PUBLIQUES PILOTÉES AU NIVEAU DÉPARTEMENTAL

Expertise et appui aux pôles métiers des DDETS/PP

- Production et valorisation de données statistiques et d'analyses par le SESE (service études, statistiques, évaluation)
- Appuis juridiques et budgétaires (sécurisation, programmation, tarification, exécution)
- Appui technique, juridique et stratégie métier aux agents du SIT (Système d'inspection du travail : unités de contrôle, service de renseignement et autres services)
- Appui conseil et accès aux droits aux usagers et branches professionnelles (transports logistiques, aide à domicile, particuliers employeurs, CFA...).

Animation des réseaux métiers

Acteurs et réseaux compétences métiers :

- Délégués à l'accompagnement des reconversions professionnelles (DARP)
- Correspondants mutations économiques
- Correspondants Fonds social européen (FSE)
- Chargés de développement de l'emploi et des territoires (CDET).

Structuration des partenariats :

- Conventonnement d'actions à destination des entreprises avec des branches professionnelles et/ou des organisations patronales (AFT transport et logistique, CPME...)
- Mise en œuvre du PRST 4, via le suivi de 12 groupes de travail thématiques (ex : groupe risque routier copiloté par la préfecture de région et la DREETS...)
- Réunions régulières avec les fédérations d'acteurs régionaux (ex URIOPSS, FAS...)
- Réunion annuelle avec le mouvement consommériste régional.

Interface et transversalité :

- Conventions avec des directions régionales (Ex : DREAL, DRDDI, INAO...) pour pouvoir identifier au niveau local les sujets partagés avec leurs entités locales
- Partage des bonnes pratiques en matière d'inspection, d'enquête, par tous les agents de contrôle de la DREETS.