

# 4 MISSIONS LOCALES DANS LE CHER

50 points d'accueil, 62 salariés,  
5 642 jeunes accompagnés

## 📍 Vierzon

Mission locale du pays de Vierzon  
28 avenue Pierre Sémar  
18100 Vierzon  
02 48 75 85 12  
accueil@mlj-vierzon.fr

**14 permanences et relais**

## 📍 Aubigny-sur-Nère

Mission locale du pays Sancerre  
Sologne  
Maison de l'emploi,  
27 avenue de la gare,  
18700 Aubigny-sur-Nère  
02 48 58 35 91  
missionlocale@sancerresologne.fr

**1 antenne  
3 permanences et relais**

## 📍 Bourges

Mission locale Bourges  
Mehun-sur-Yèvre  
Saint-Florent-sur-Cher  
8C enclos des Jacobins,  
18000 Bourges  
02 48 65 39 97  
accueilmlbourges@missionlocale-jeunes.fr

**2 antennes  
15 permanences et relais**

## 📍 Saint-Amand-Montrond

Mission locale Cher sud  
2 rue Racine,  
18200 Saint Amand Montrond  
02 48 82 10 35  
contact@mlchersud.fr

**3 antennes  
12 permanences et relais**



Directeur de la publication : Pierre MARCHANT - Réalisation : SESE (Service Etudes, Statistiques, Evaluation) | Publication : mars 2020 - www.goodby.fr

**DIRECCTE INFOGRAPHIE**  
RÉGION CENTRE-VAL DE LOIRE

# L'accompagnement des jeunes par les missions locales

DÉPARTEMENT DU CHER | EN 2018

Une mission locale est une association du service public de l'emploi. Elle a pour mission de permettre à tous les jeunes de 16 à 25 ans sortis du système scolaire de surmonter les difficultés qui font obstacle à leur insertion socio-professionnelle par un accompagnement global : emploi, formation, orientation, mobilité, logement, santé, accès à la culture et aux loisirs. Elle s'appuie notamment sur des dispositifs mis en place par l'Etat (PACEA, Garantie jeunes, contrats aidés...) et les collectivités territoriales.



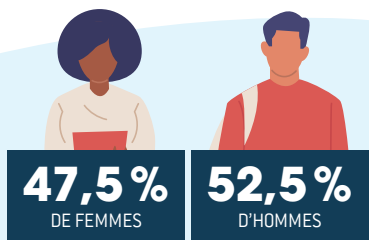
L'accompagnement des jeunes par les missions locales  
Département du Cher

[centre-val-de-loire.direccte.gouv.fr/Etudes-et-statistiques](http://centre-val-de-loire.direccte.gouv.fr/Etudes-et-statistiques)



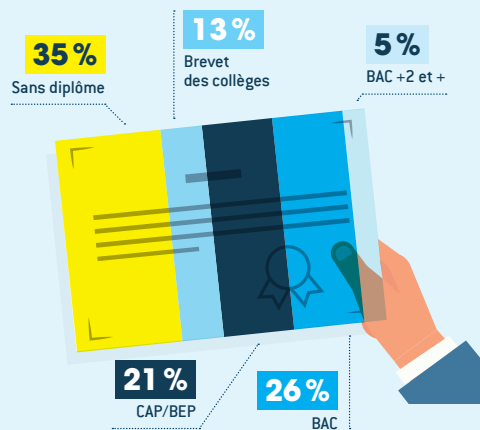
# 5 642 JEUNES ACCOMPAGNÉS

PAR LES MISSIONS LOCALES DU CHER EN 2018



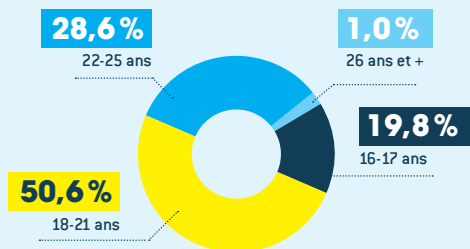
**Plus d'1 jeune sur 2 accompagné par le réseau est qualifié (52%)**

RÉPARTITION DES JEUNES ACCOMPAGNÉS PAR NIVEAU DE QUALIFICATION

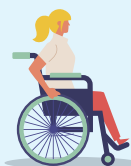


**1 jeune sur 2 est âgé entre 18 et 21 ans**

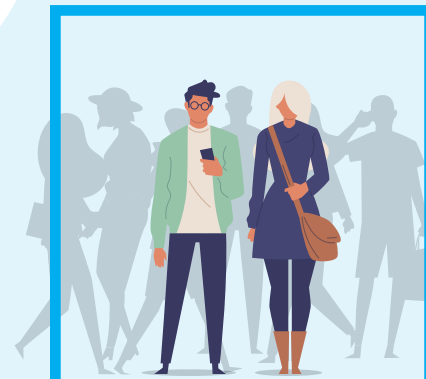
RÉPARTITION DES JEUNES ACCOMPAGNÉS PAR TRANCHE D'ÂGE



**2 119** jeunes **nouvellement accueillis** en 2018



**203** jeunes accompagnés par les missions locales sont reconnus **travailleurs handicapés**



**625 jeunes ont bénéficié de la Garantie jeunes\* en 2018**

La Garantie jeunes s'adresse aux jeunes de 16 à 26 ans en situation de vulnérabilité.

Ce dispositif, mis en œuvre par les missions locales, consiste en un accompagnement renforcé vers l'emploi et l'autonomie.

Il est assorti d'une allocation d'un montant équivalent au revenu de solidarité active (RSA) pendant les périodes sans emploi ou formation.

\* cofinancement par l'Union Européenne

## Bilan de l'accompagnement des jeunes

**1 038** ont bénéficié d'une ou plusieurs périodes d'immersion en entreprise

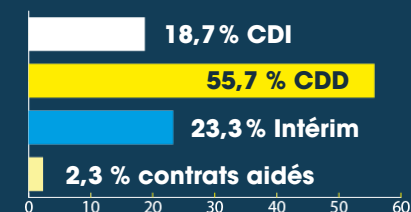
**2 046** ont conclu au moins un contrat de travail (hors alternance)

**735** ont accédé à une formation, dont 200 sont retournés en scolarité

**1 631** sont entrés dans le cadre de la co-traitance entre missions locales et Pôle emploi

**196** ont signé un contrat d'apprentissage ou de professionnalisation

Au total, **3 261** contrats ont été signés



**34,2%**

des jeunes accompagnés en 2018 résident en ZRR\*, soit 1 926 jeunes.



**Près d'1 jeune sur 2 réside en zone d'habitat prioritaire**



**15,4%**

des jeunes accompagnés en 2018 résident en QPV\*, soit 869 jeunes.

\*ZRR : une zone de revitalisation rurale (ZRR) est un ensemble de communes membres d'un établissement public de coopération intercommunale (EPCI), caractérisé par une très faible ou faible densité de population et répondant à l'un des trois critères socio-économiques suivants : un déclin de la population, un déclin de la population active et une forte proportion d'emplois agricoles.

\*QPV : un Quartier Prioritaire de la Politique de la Ville est un territoire d'intervention du ministère de la Ville, identifié selon un critère unique, celui du revenu par habitant.

## Le financement des missions locales dans le département du Cher

Leur activité principale est cofinancée par l'Etat, les collectivités locales et territoriales.

