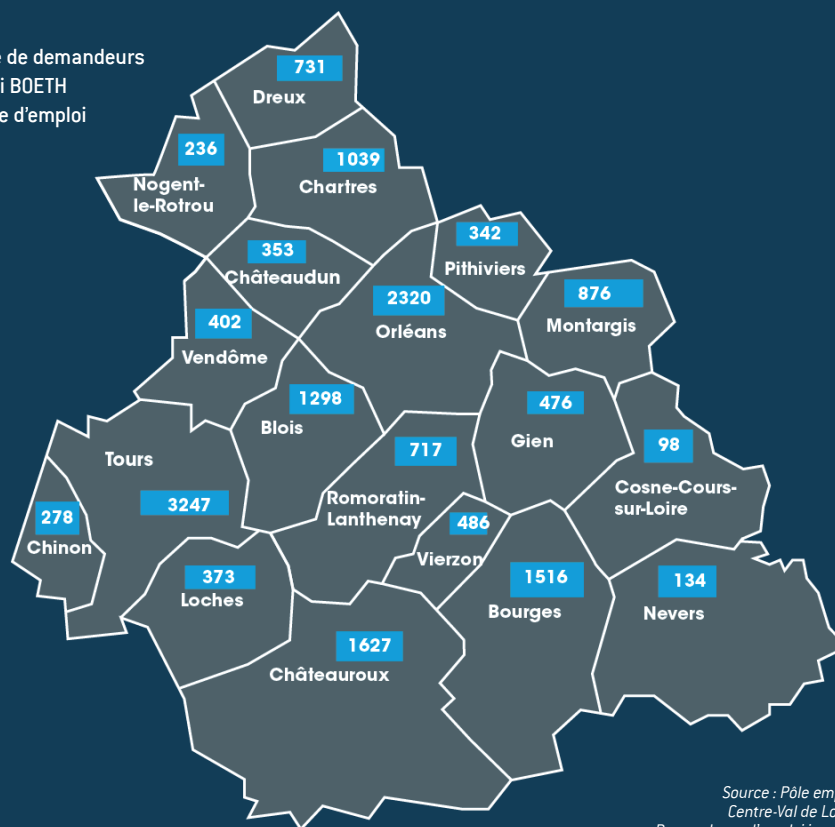


Une plus forte proportion de demandeurs d'emploi BOETH dans le sud de la région en 2020

Nombre de demandeurs d'emploi BOETH par zone d'emploi



Source : Pôle emploi Centre-Val de Loire. Demandeurs d'emploi inscrits à Pôle emploi en cat. ABC au 31/12/2020 - données brutes.

Directeur de la publication: Pierre GARCIA. Réalisation: SESE (Service Étude, Statistiques, Évaluation) et Pôle emploi Centre-Val de Loire. Publication: Avril 2021 - www.goodby.fr

PRÉFÈTE DE LA RÉGION CENTRE-VAL DE LOIRE

Liberté
Égalité
Fraternité

Direction régionale de l'économie, de l'emploi, du travail et des solidarités

DREETS INFOGRAPHIE CENTRE-VAL DE LOIRE - ÉDITION 2021

Les demandeurs d'emploi bénéficiaires de l'obligation d'emploi travailleurs handicapés

Qu'est ce que le droit au bénéfice de l'obligation d'emploi de travailleurs handicapés (BOETH) ?

Cette obligation s'applique aux établissements d'au moins 20 salariés des secteurs privé et public, à hauteur de 6 % de leurs effectifs. Ainsi le handicap peut faire l'objet d'une reconnaissance validée par différents organismes et donner droit à des aides financières ou des cartes prioritaires.

Comment sont repérés les demandeurs d'emploi BOETH ?

- La déclaration des bénéficiaires auprès des services de Pôle emploi.
- Les données de l'Agence de services et de paiement (ASP) sur les bénéficiaires de l'Allocation adulte handicapé (AAH).
- Les données des Maisons Départementales des Personnes Handicapées (MDPH) sur les reconnaissances de la qualité de travailleur

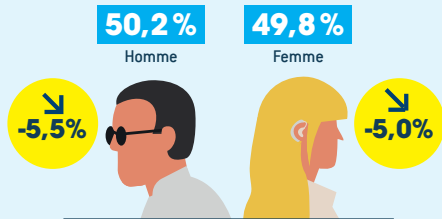


Infographie réalisée avec le concours de Pôle emploi Centre-Val de Loire

Les types de reconnaissance ouvrant droit à la BOETH sont :

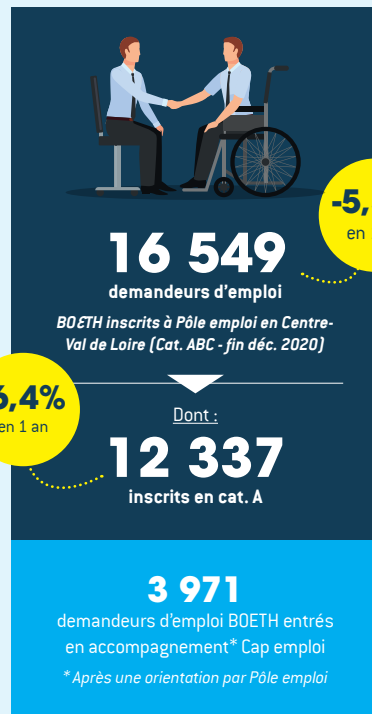
<p>La reconnaissance de la qualité de travailleur handicapé (RQTH)</p>	<p>La pension d'invalidité (PI)</p>	<p>La carte d'invalidité (CI) dont le taux d'incapacité est au moins égal à 80 %</p>
<p>Les reconnaissances accordées suite à un accident du travail ou une maladie professionnelle ayant entraîné une incapacité permanente d'au moins 10 % (AT-MP)</p>	<p>Les mutilés de guerre et assimilés</p>	<p>L'allocation aux adultes handicapés (AAH)</p>

7,5% des demandeurs d'emploi sont BOETH fin 2020

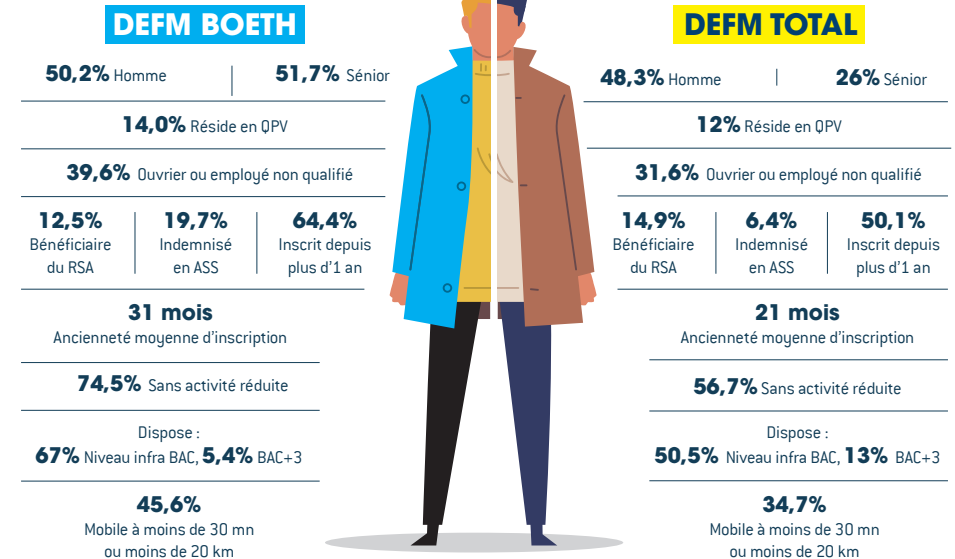


21% des demandeurs d'emploi BOETH suivis par Pôle emploi bénéficient d'un accompagnement renforcé (contre 12% pour les autres demandeurs d'emploi).

CATÉGORIE A (CAT. A) : demandeurs d'emploi tenus de faire des actes positifs de recherche d'emploi, sans emploi.
CATÉGORIE B (CAT. B) : demandeurs d'emploi tenus de faire des actes positifs de recherche d'emploi, ayant exercé une activité réduite courte (i.e. de 78 heures ou moins au cours du mois).
CATÉGORIE C (CAT. C) : demandeurs d'emploi tenus de faire des actes positifs de recherche d'emploi, ayant exercé une activité réduite longue (i.e. plus de 78 heures au cours du mois).

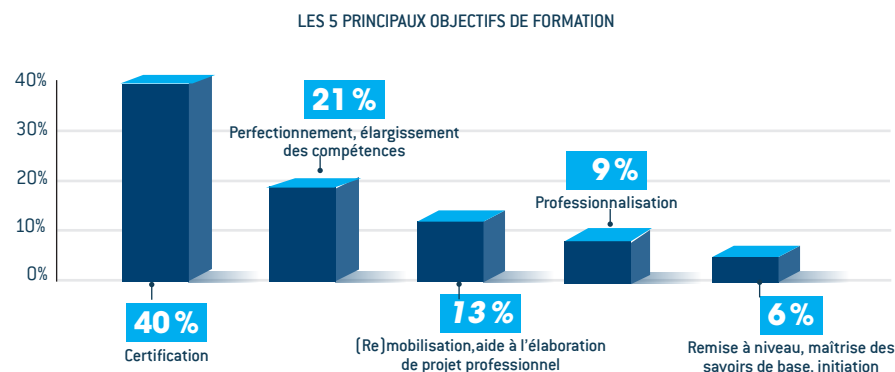


Qui sont les demandeurs d'emploi BOETH ?



QPV : Quartier Prioritaire de la Ville - RSA : Revenu de Solidarité Active - ASS : Allocation de Solidarité Spécifique
 DEFM : Demandeur d'Emploi inscrit en Fin de Mois

2 350 entrées en formation des demandeurs d'emploi BOETH en 2020



PRÉCAUTION D'USAGE : Les sources d'information, essentiellement externes à Pôle emploi, permettant de repérer les demandeurs d'emploi BOETH s'améliorent au fil du temps mais demeurent de qualité variable. Par ailleurs, il existe un phénomène de sous-déclaration de la part des personnes potentiellement concernées par l'obligation d'emploi. Pour ces raisons, il est préconisé d'utiliser les données BOETH avec précaution.

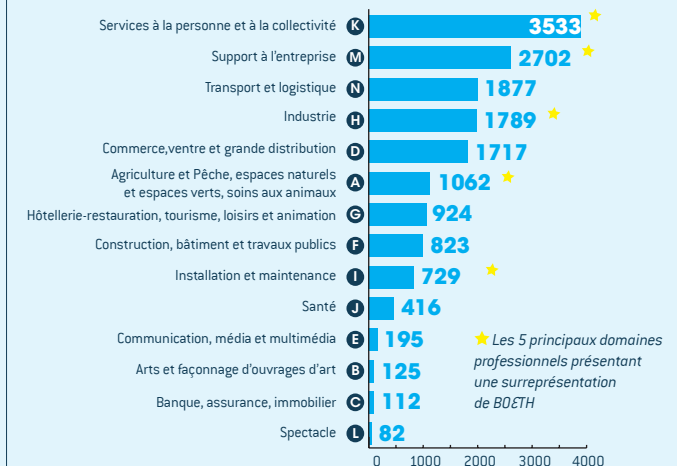
Source : Pôle emploi Centre-Val de Loire

Quels métiers recherchent-ils ?

LES PRINCIPAUX MÉTIERS RECHERCHÉS :

- K** Nettoyage de locaux, services domestiques, assistance auprès d'enfants, assistance auprès d'adultes
- M** Opérations administratives, secrétariat, accueil et renseignements
- N** Magasinage et préparation de commandes, conduite et livraison par tournées sur courte distance
- H** Opérations manuelles d'assemblage, tri ou emballage
- A** Aménagement et entretien des espaces verts
- I** Maintenance des bâtiments et des locaux

LES DOMAINES PROFESSIONNELS PRÉSENTANT LE PLUS GRAND NOMBRE DE DEMANDEURS D'EMPLOI BOETH



Source : Pôle emploi Centre-Val de Loire