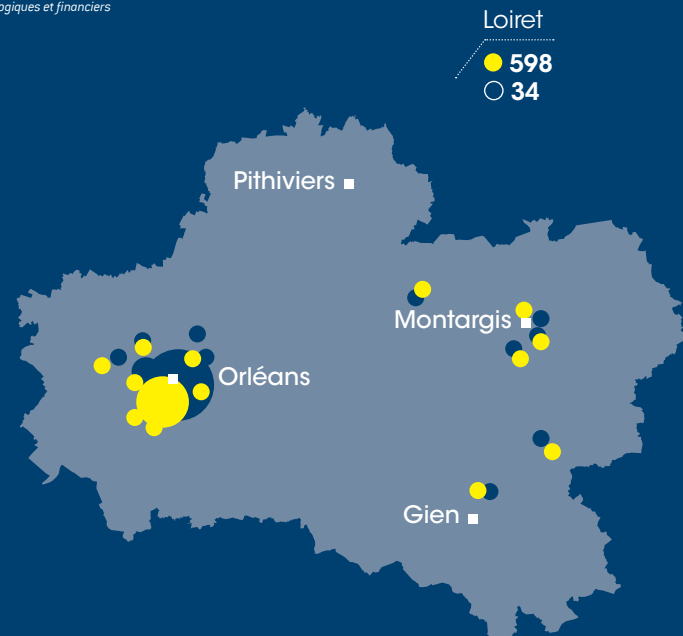


Organismes de formation professionnelle continue et établissements de formation des apprentis dans le Loiret

- Organismes de formation
- Etablissements (centres, sections,...) de formation en apprentissage

Sources : Nombre d'organismes de formation arrêté en décembre 2017 (ce nombre peut différer légèrement du nombre d'OF déclarés en janvier 2017 page 2).
Service Régional de Contrôle DIRECCTE Centre-Val de Loire - Bilans pédagogiques et financiers des organismes.



SITES UTILES :

- <http://centre-val-de-loire.direccte.gouv.fr/Le-Service-regional-de-contrôle-de-la-formation-professionnelle-SRC>
- <http://www.etoile.regioncentre.fr/GIP/site/etoilepro/ORFE>

Directeur de la publication : Patrick MARCHAND - Réalisation : SESE (Service Étude, Statistiques, Évaluation) - Publication : juillet 2018 - www.goodby.fr



DIRECCTE INFOGRAPHIE
RÉGION CENTRE-VAL DE LOIRE

La formation professionnelle continue et l'apprentissage

DÉPARTEMENT DU LOIRET EN 2017

La loi pour la liberté de choisir son avenir professionnel du 5 septembre 2018 réforme la formation professionnelle continue et l'apprentissage.

La formation continue est une obligation légale depuis 1971. Elle a pour but d'assurer aux salariés, employés ou demandeurs d'emploi, une formation destinée à conforter, améliorer ou acquérir des connaissances professionnelles. Ces formations ultérieures à la formation initiale constituent la formation professionnelle continue.

L'apprentissage est un mode de formation des jeunes travailleurs, alternant un enseignement théorique et une formation pratique en entreprise, en vue d'obtenir une qualification professionnelle attestée par un diplôme ou un titre professionnel.



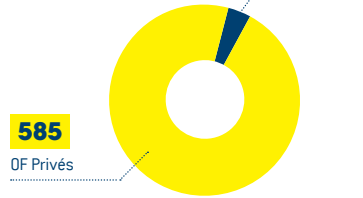
La formation professionnelle continue et l'apprentissage en 2017
Département du Loiret

Pour plus d'informations : <https://travail-emploi.gouv.fr/formation-professionnelle/>

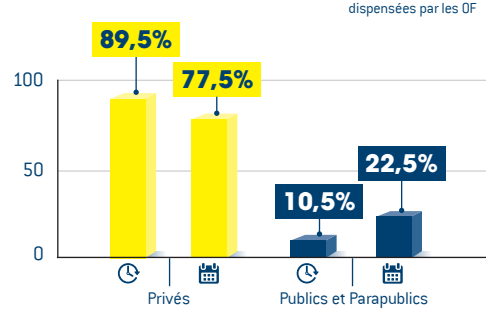


La formation professionnelle continue en 2017 dans le Loiret

607 organismes de formation (déclarés en janvier 2017)



5 765 921 heures de formation suivies



70 771 273 euros de financement des organismes de la formation continue



Principales sources de financement des OF (en euro)

Principales sources de financement des OF (en euro)	OF ACTIFS	
	Privés	Publics et Parapublics
Fonds mutualisés	34 793 105	4 646 387
Fonds publics	1 683 512	736 782
Fonds des particuliers	1 872 169	548 599

Sources : Service Régional de Contrôle de la Direccte Centre-Val de Loire 2017 - Derniers chiffres disponibles issus des Bilans Pédagogiques et Financiers des organismes de formation (données déclaratives)

OF : organisme de formation.

OF privés : entreprises, associations.

OF publics et parapublics : un organisme public est une personne morale de droit public financée par des fonds publics et qui doit remplir une mission d'intérêt général. Un organisme parapublic est un organisme non intégré à l'Administration, mais dont la majorité du capital est détenue par l'État ou par les collectivités territoriales.

Population active : elle regroupe la population active occupée (appelée aussi « population active ayant un emploi ») et les chômeurs.

Fonds mutualisés : fonds collectés par les Organismes Paritaires Collecteurs Agréés OPCA (OPCO depuis 2019).

Financeurs publics/Fonds publics : Conseil, Régional, Pôle emploi, État, Fonds Social Européen,...

Fonds des particuliers : financements par les particuliers eux-mêmes.

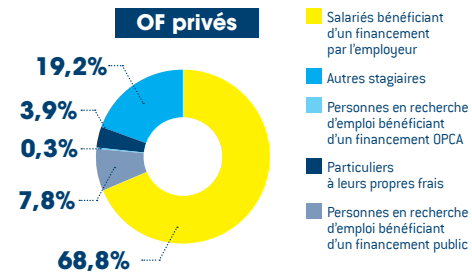
Autres : Fonds d'assurance formation non-salariés (FAF),...

Points de repère :

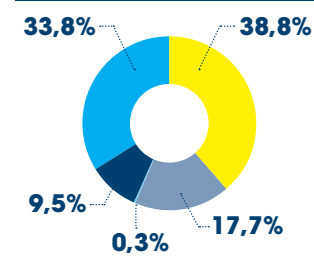
678 722 habitants dans le Loiret, dont population active : 316 200 habitants

Source : Insee - Estimations de population et projections Insee Centre-Val de Loire - résultats provisoires arrêtés fin 2017.

617 640 stagiaires* formés

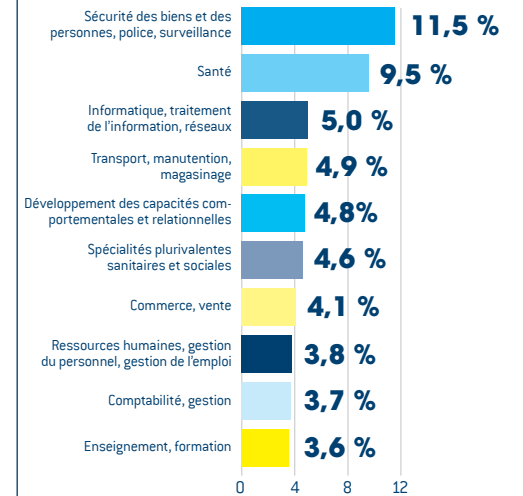


OF publics et parapublics

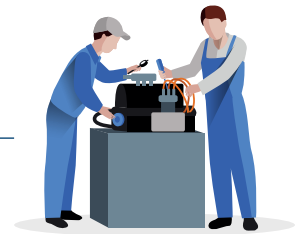


* Stagiaire pris en charge par les pouvoirs publics ce qui permet aux demandeurs d'emploi de bénéficier de certains avantages. Il s'agit ici des stagiaires formés en région Centre-Val de Loire indépendamment de leur lieu de résidence. Un stagiaire est compté autant de fois qu'il a suivi une session de formation.

Top 10 des domaines de formation*

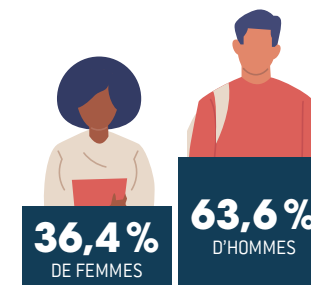


*En % du nombre des stagiaires



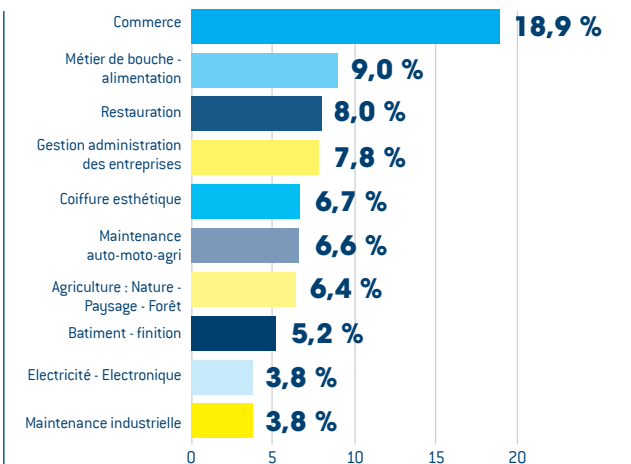
L'apprentissage en 2017 dans le Loiret

4 345 élèves inscrits en apprentissage dans un CFA



Source : Conseil régional du Centre-Val de Loire

Les principaux domaines de formation*



*En % du nombre d'apprentis