

## LE TRAVAIL TEMPORAIRE EN 2023 DANS LES DÉPARTEMENTS

### Eure-et-Loir

**111 657** contrats conclus  
**4 912** EETP intérimaires  
**2,3 semaines** la durée moyenne des missions  
**-5,3 %** l'évolution 2022-2023 des EETP  
**13,4 %** part de l'intérim départemental en région

### Loir-et-Cher

**143 356** contrats conclus  
**5 303** EETP intérimaires  
**2,0 semaines** la durée moyenne des missions  
**1,1 %** l'évolution 2022-2023 des EETP  
**14,5 %** part de l'intérim départemental en région

### Indre-et-Loire

**187 536** contrats conclus  
**7 510** EETP intérimaires  
**2,1 semaines** la durée moyenne des missions  
**-3,8 %** l'évolution 2022-2023 des EETP  
**20,5 %** part de l'intérim départemental en région

### Indre

**62 569** contrats conclus  
**2 621** EETP intérimaires  
**2,3 semaines** la durée moyenne des missions  
**-3,1 %** l'évolution 2022-2023 des EETP  
**7,2 %** part de l'intérim départemental en région

### Centre-Val de Loire

**889 922** contrats conclus  
**36 641** EETP intérimaires,  
soit **5,0 %** de l'intérim national  
**2,2 semaines** la durée moyenne des missions  
**-2,8 %** l'évolution 2022-2023 des EETP

### Loiret

**308 344** contrats conclus  
**13 473** EETP intérimaires  
**2,3 semaines** la durée moyenne des missions  
**-2,4 %** l'évolution 2022-2023 des EETP  
**36,8 %** part de l'intérim départemental en région

### Cher

**76 460** contrats conclus  
**2 822** EETP intérimaires  
**1,9 semaine** la durée moyenne des missions  
**-4,9 %** l'évolution 2022-2023 des EETP  
**7,7 %** part de l'intérim départemental en région

## SOURCE ET DÉFINITIONS

### Source : Dares, Base statistique DSN

Déclaration sociale nominative (DSN) est l'unique source des statistiques d'intérim. À partir de cette information, la Dares élabore divers indicateurs mensuels, trimestriels et annuels.

**Emplois en équivalent temps plein (EETP) :** volume total de travail effectué par les intérimaires rapporté au volume de travail effectué par une personne travaillant à temps plein. Le calcul annuel des EETP d'intérim est une moyenne des emplois équivalents temps plein d'intérim enregistrés chaque mois par les établissements utilisateurs.

**Taux de recours :** rapport entre le nombre d'emplois intérimaires en équivalent temps plein dans un secteur et l'effectif salarié (hors intérim) du secteur augmenté du nombre d'emplois intérimaires en équivalent temps plein.

**Durée moyenne des missions :** moyenne de la durée des contrats de missions dont la date de fin appartient à l'année de référence.

# Le travail temporaire en région Centre-Val de Loire en 2023

Le salarié sous contrat de travail temporaire, appelé intérimaire, est embauché et rémunéré par une entreprise de travail temporaire qui le met à disposition d'une entreprise utilisatrice pour une durée limitée.



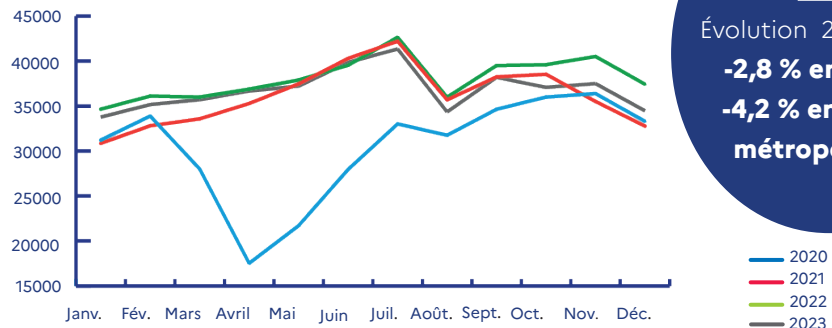
La région Centre-Val de Loire a un fort recours au travail temporaire.

En 2023, l'emploi intérimaire recule dans la plupart des départements. Le secteur tertiaire est le principal employeur d'intérimaires. C'est également le secteur où la proportion de femmes intérimaires est la plus élevée.

[centre-val-de-loire.dreets.gouv.fr](http://centre-val-de-loire.dreets.gouv.fr)

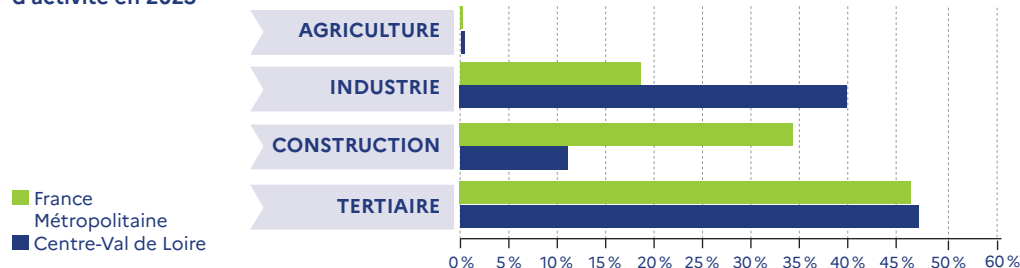
## En 2023, les emplois équivalents temps plein (EETP) diminuent par rapport aux années précédentes

### Évolution annuelle régionale des EETP intérimaires



## En 2023, la proportion d'intérimaires dans l'industrie est plus importante en Centre-Val de Loire qu'en France métropolitaine.

### Répartition des EETP intérimaires par grand secteur d'activité en 2023



## 10 premières activités régionales avec plus de 500 EETP intérimaires en 2023 (27% des intérimaires travaillent dans ces 10 secteurs)

Activités (Naf 732)	Nombre EETP	Tx de spécificité régionale	Part des femmes
Entreposage et stockage non frigorifique	3 424	2,2	33 %
Fabrication de parfums et de produits pour la toilette	1 265	5,4	55 %
Fabrication de préparations pharmaceutiques	1 045	4,0	44 %
Activités de conditionnement	733	2,7	62 %
Affrètement et organisation des transports	732	1,2	36 %
Activités de poste dans le cadre d'une obligation de service universel	708	0,9	40 %
Travaux de maçonnerie générale et gros oeuvre de bâtiment	573	0,5	1 %
Travaux d'installation électrique dans tous locaux	546	0,7	4 %
Transports routiers de frets de proximité	503	1,2	8 %
Fabrication d'autres équipements automobiles	502	1,2	23 %

Source : Dares, Base statistique DSN - POLE EMPLOI - Traitement Dreetts - Sese - Données 2022 -2023.

**Taux de spécificité régionale :** rapport entre la part des intérimaires dans une activité régionale dans l'ensemble des activités et la part de la même activité en France Métropolitaine (un taux supérieur à 1 indique une surreprésentation régionale du secteur).

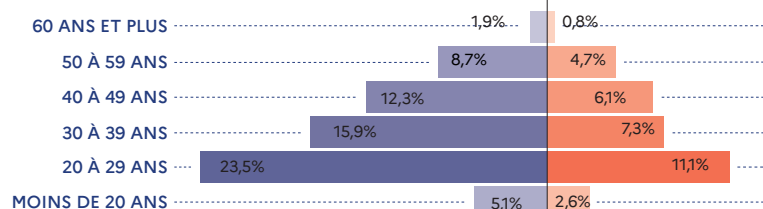
## 4 intérimaires sur 10 sont des jeunes de moins de 30 ans

Durée moyenne des contrats : 2,3 semaines

Durée moyenne des contrats : 1,9 semaine

HOMMES

FEMMES



## Une surreprésentation dans l'intérim régional

des femmes

des jeunes de moins de 25 ans

**32,6 %**  
en Centre-Val de Loire

**27,6 %**  
en France Métropolitaine

### La part de femmes intérimaires est plus élevée dans :

Hébergement médicalisé pour personnes âgées  
86 % soit 160 EETP

Activités hospitalières  
82 % soit 351 EETP

Activités de conditionnement  
62 % soit 733 EETP

Fab. de matériel chirurgical et dentaire  
60 % soit 330 EETP

Conseil pour les affaires et autres conseils de gestion  
58 % soit 179 EETP

Fabrication de parfums et de produits pour la toilette  
55 % soit 1 269 EETP

**28 %**  
en Centre-Val de Loire

**26 %**  
en France Métropolitaine

### La part de jeunes intérimaires est plus élevée dans :

Hypermarchés  
59 % soit 159 EETP

Commerce de gros (autres biens...)  
44 % soit 115 EETP

Activités de poste dans le cadre d'une obligation de service universel  
40 % soit 286 EETP

Entreposage et stockage non frigorifique  
39 % soit 1 325 EETP

Fab. de biscuits, biscottes et pâtisseries de conservation  
38 % soit 111 EETP

Fabrication de matériel médico-chirurgical et dentaire  
37 % soit 123 EETP