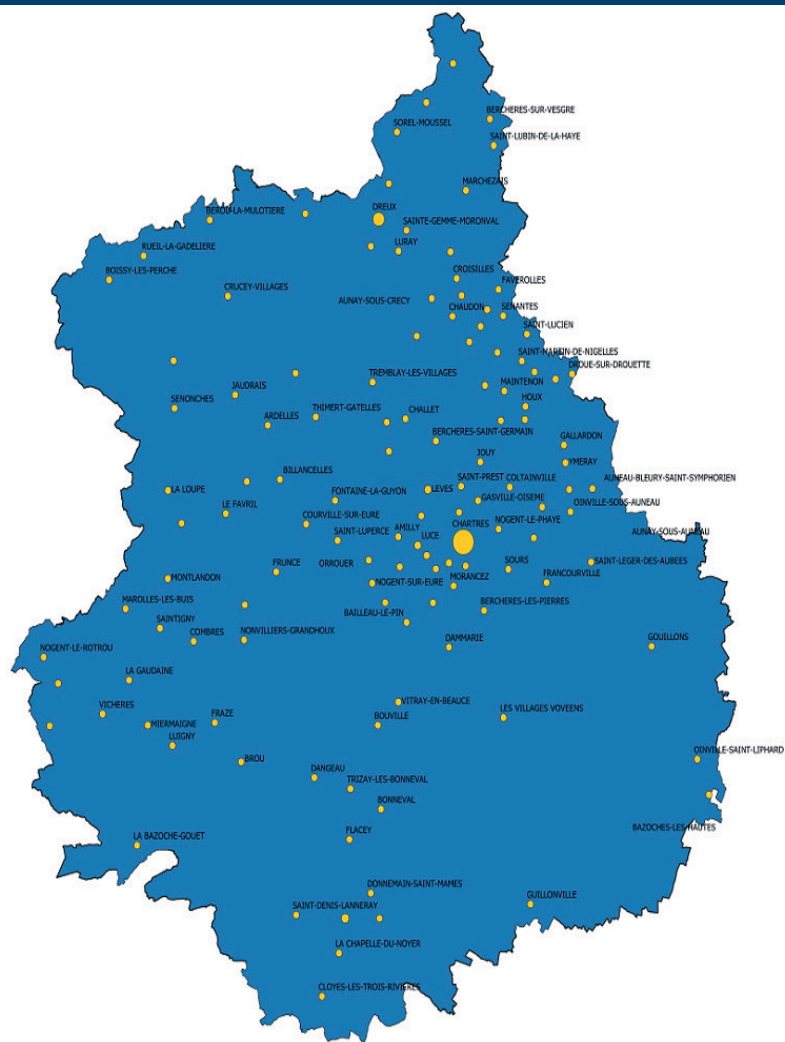


Implantation des organismes de formation en Eure-et-Loir



SITES UTILES :

- <https://centre-val-de-loire.dreets.gouv.fr/Contrôle-de-la-formation-professionnelle>
- <http://www.etoile.regioncentre.fr/GIP/site/etoilepro/ORFE>



PRÉFET
D'EURE-
ET-LOIR

*Liberté
Égalité
Fraternité*

La formation professionnelle continue

DREETS INFOGRAPHIE

DÉPARTEMENT DE L'EURE-ET-LOIR | EN 2022

La loi pour la liberté de choisir son avenir professionnel du 5 septembre 2018 réforme la formation professionnelle continue et l'apprentissage.

La formation continue est une obligation légale depuis 1971. Elle a pour but d'assurer aux salariés, employés ou demandeurs d'emploi, une formation destinée à conforter, améliorer ou acquérir des connaissances professionnelles. Ces formations ultérieures à la formation initiale constituent la formation professionnelle continue.



Directrice de la publication : Anouk LAUREN - Réalisation : SESE (Service Étude, Statistiques, Évaluation) - Publication : Décembre 2023 - www.goodby.fr

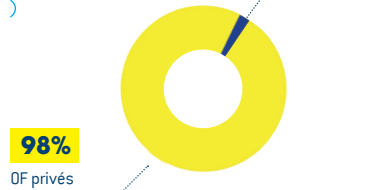
La formation professionnelle continue en 2022
Département de l'Eure-et-Loir

Pour plus d'informations : <https://travail-emploi.gouv.fr/formation-professionnelle/>

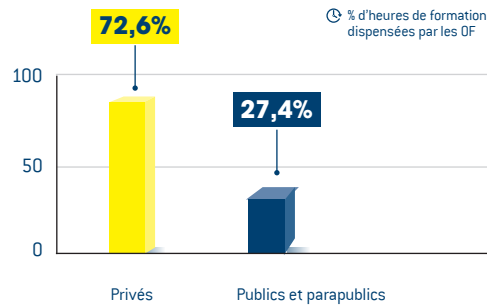
La formation professionnelle continue en 2022 en Eure-et-Loir

379 organismes de formation

(OF actifs en décembre 2022 -)



Plus de 4 millions d'heures de formation suivies



Pus de 65 millions d'euros de financement des organismes de la formation continue

Principales sources de financement des OF (euros)	Privés	Publics et parapublics	Total
Fonds d'entreprises	15 349 015	558 990	15 908 005
Fonds mutualisés (OPCO...)	25 093 297	4 491 142	29 584 439
Fonds publics	4 885 394	3 307 252	8 192 646
Fonds des particuliers	3 323 912	121 629	3 445 541
Sous-traitance	6 180 776	89 657	6 270 433
Autres produits (vente d'outils pédagogiques, prestations logements, restauration)			1 977 753

Sources : Service Régional de Contrôle de la DREETS Centre-Val de Loire 2022 - Bilans pédagogiques et financiers des organismes de formation, Orfe, région Centre-Val de Loire, Insee Centre-Val de Loire

Détail des fonds publics	Privés	Publics et parapublics	Total
Pouvoirs publics *	61,3%	38,7%	1 332 423
Instances européennes	100,0%		13 577
Etat	100,0%		94 276
Conseils régionaux	49,3%	50,7%	5 445 354
Pôle emploi	97,3%	2,7%	1 141 478
Autres ressources publics	99,99%	0,01%	165 538

*Fonds des pouvoirs publics pour la formation de leurs agents (Etat, collectivités territoriales, établissements publics à caractère administratif)

OF : organisme de formation.

OF privés : entreprises, associations.

OF publics et parapublics : un organisme public est une personne morale de droit public financée par des fonds publics et qui doit remplir une mission d'intérêt général. Un organisme parapublics est un ensemble d'organismes non intégrés à l'Administration, mais dont la majorité est détenue par l'État ou par les collectivités territoriales.

Fonds mutualisés : fonds collectés par les OPérateurs de COmpétences (OPCO)

CFA : Centre de Formation d'Apprentis

Financeurs publics/Fonds publics : Conseil, Régional, Pôle emploi, État, Fonds Social Européen,...

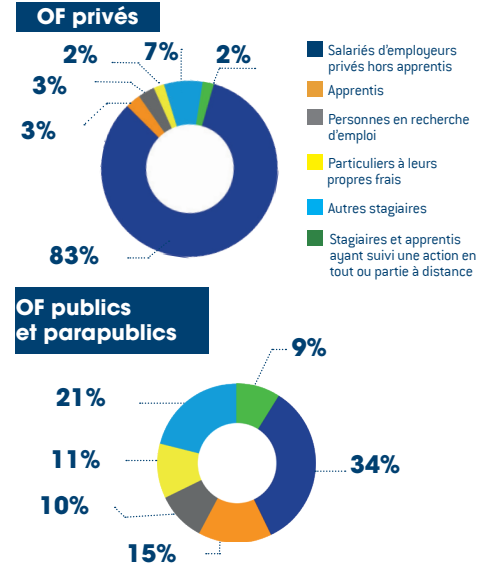
Fonds des particuliers : financements par les particuliers eux-mêmes.

Autres sources de financement : Fonds d'assurance formation non-salariés (FAF),...

Points de repère : 428 994 habitants en Eure-et-Loir

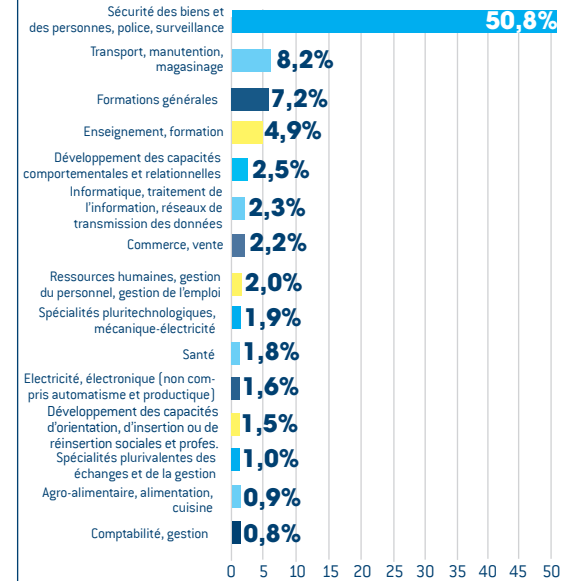
Source : Insee - Estimations de population - (résultats provisoires à fin 2022)

121 170 stagiaires* formés



* Stagiaire pris en charge par les pouvoirs publics ce qui permet aux demandeurs d'emploi de bénéficier de certains avantages. Il s'agit ici des stagiaires formés en région Centre-Val de Loire indépendamment de leur lieu de résidence. Un stagiaire est compté autant de fois qu'il a suivi une session de formation.

Top 15 des domaines de formation *

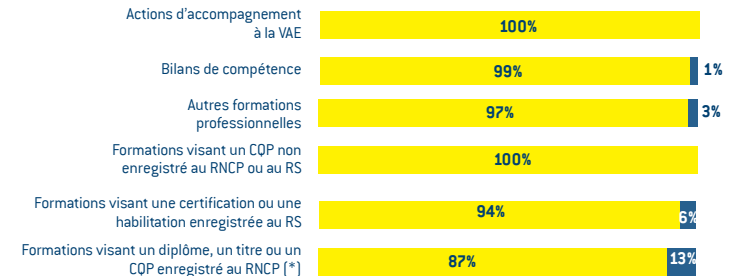


*En % du nombre de stagiaires



Objectifs de formation en Eure-et-Loir

Répartition des stagiaires



OF privés OF publics et parapublics

(*) Répertoire National des Certifications Professionnelles