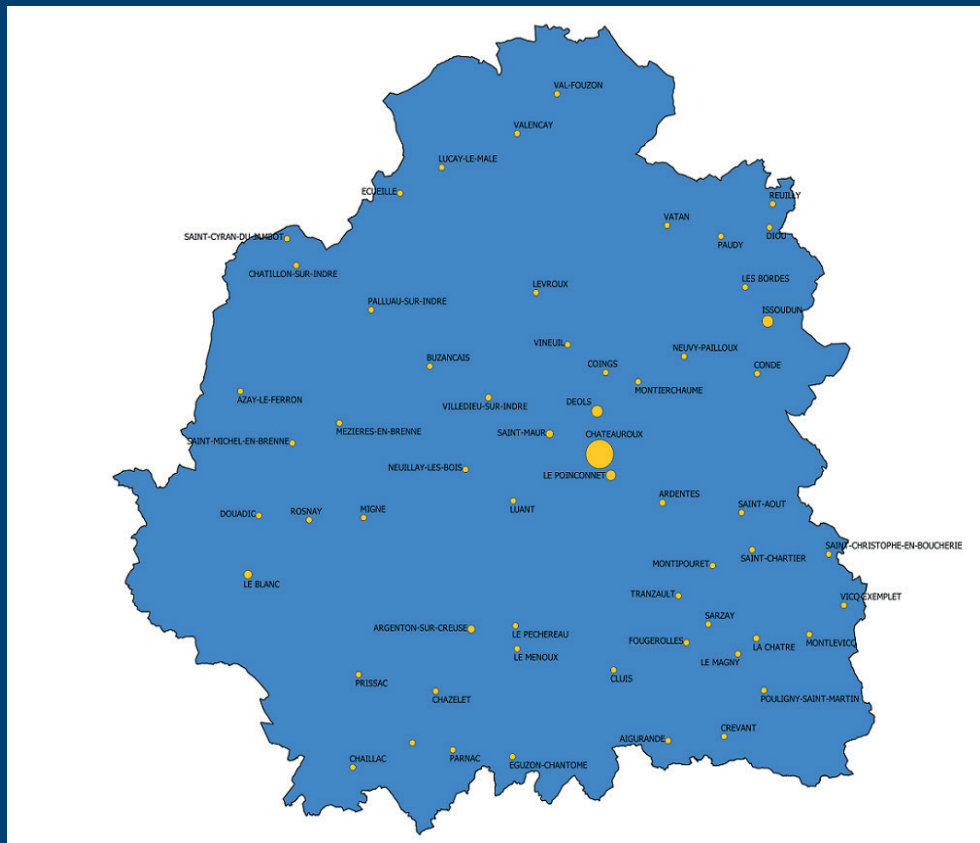


Implantation des organismes de formation dans l'Indre



Directrice de la publication : Anouk LAWAURE - Réalisation : SESE (Service Étude, Statistiques, Évaluation) - Publication : Décembre 2023 - www.goodby.fr

SITES UTILES :

- <https://centre-val-de-loire.dreets.gouv.fr/Contrôle-de-la-formation-professionnelle>
- <http://www.etoile.regioncentre.fr/GIP/site/etoilepro/ORFE>



**PRÉFET
DE L'INDRE**

*Liberté
Égalité
Fraternité*

La formation professionnelle continue

DREETS INFOGRAPHIE

DÉPARTEMENT DE L'INDRE EN 2022

La loi pour la liberté de choisir son avenir professionnel du 5 septembre 2018 réforme la formation professionnelle continue et l'apprentissage.

La formation continue est une obligation légale depuis 1971. Elle a pour but d'assurer aux salariés, employés ou demandeurs d'emploi, une formation destinée à conforter, améliorer ou acquérir des connaissances professionnelles. Ces formations ultérieures à la formation initiale constituent la formation professionnelle continue.

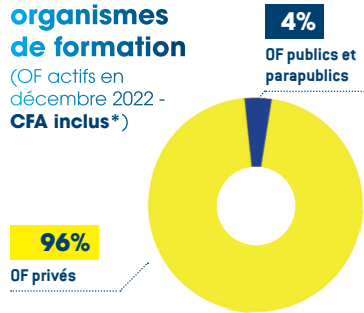


La formation professionnelle continue en 2022
Département de l'Indre

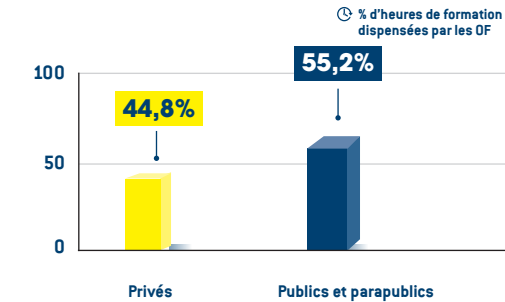
Pour plus d'informations : <https://travail-emploi.gouv.fr/formation-professionnelle/>

La formation professionnelle continue en 2022 dans l'Indre

168 organismes de formation (OF actifs en décembre 2022 - CFA inclus*)



Plus de 3 millions d'heures de formation suivies



Plus de 35 millions d'euros de financement des organismes de la formation continue

Principales sources de financement des OF (euros)	Privés	Publics et Parapublics	Total
Fonds d'entreprises	5 285 570	2 707 149	7 992 719
Fonds mutualisés (OPCO...)	4 315 743	7 968 633	12 284 376
Fonds publics	3 616 354	3 924 749	7 541 103
Fonds des particuliers	1 340 495	335 004	1 675 499
Sous-traitance	1 269 990	3 929 752	5 199 742
Autres produits (vente d'outils pédagogiques, prestations logements, restauration)			1 025 465

Sources : Service Régional de Contrôle de la DREETS Centre-Val de Loire 2022 - Bilans pédagogiques et financiers des organismes de formation, Orfe, région Centre-Val de Loire, Insee Centre-Val de Loire

Détail des fonds publics	Privés	Publics et parapublics	Total
Pouvoirs publics*	64,1%	35,9%	229 954
Instances européennes		100,0%	18 923
Etat	74,7%	25,3%	137 431
Conseils régionaux	45,8%	54,2%	6 586 992
Pôle emploi	70,7%	29,3%	354 649
Autres ressources publics	47,2%	52,8%	213 154

*Fonds des pouvoirs publics pour la formation de leurs agents (Etat, collectivités territoriales, établissements publics à caractère administratif)

OF : organisme de formation.

OF privés : entreprises, associations.

OF publics et parapublics : un organisme public est une personne morale de droit public financée par des fonds publics et qui doit remplir une mission d'intérêt général. Un organisme parapublic est un ensemble d'organismes non intégrés à l'Administration, mais dont la majorité est détenue par l'Etat ou par les collectivités territoriales.

Fonds mutualisés : fonds collectés par les OPérateurs de COmpétences (OPCO)

CFA : Centre de Formation d'Apprentis

Financiers publics/Fonds publics : Conseil, Régional, Pôle emploi, Etat, Fonds Social Européen,...

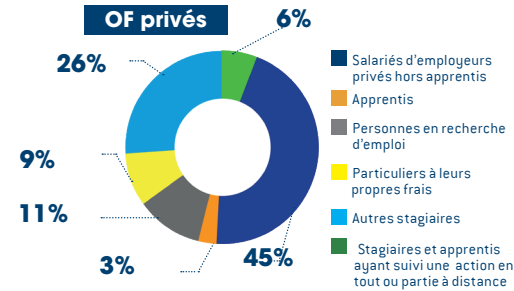
Fonds des particuliers : financements par les particuliers eux-mêmes.

Autres sources de financement : Fonds d'assurance formation non-salariés (FAF),...

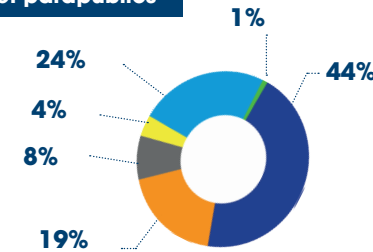
Points de repère : 214 914 habitants dans l'Indre

Source : Insee - Estimations de population - (résultats provisoires à fin 2022)

28 571 stagiaires* formés

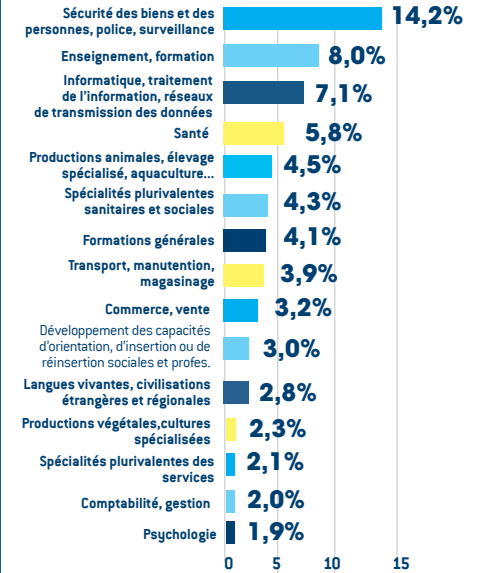


OF publics et parapublics



*Stagiaire pris en charge par les pouvoirs publics ce qui permet aux demandeurs d'emploi de bénéficier de certains avantages. Il s'agit ici des stagiaires formés en région Centre-Val de Loire indépendamment de leur lieu de résidence. Un stagiaire est compté autant de fois qu'il a suivi une session de formation.

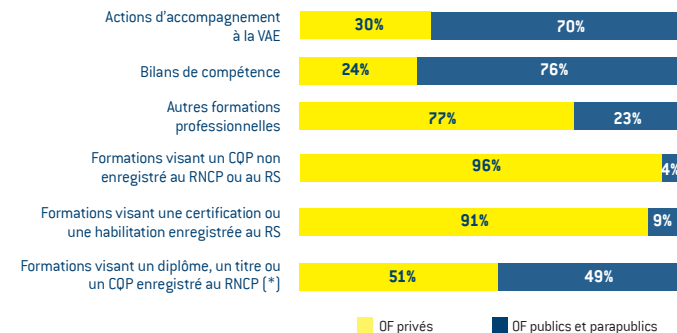
Top 15 des domaines de formation*



*En % du nombre des stagiaires

Objectifs de formation dans l'Indre

Répartition des stagiaires



(*) Répertoire National des Certifications Professionnelles

