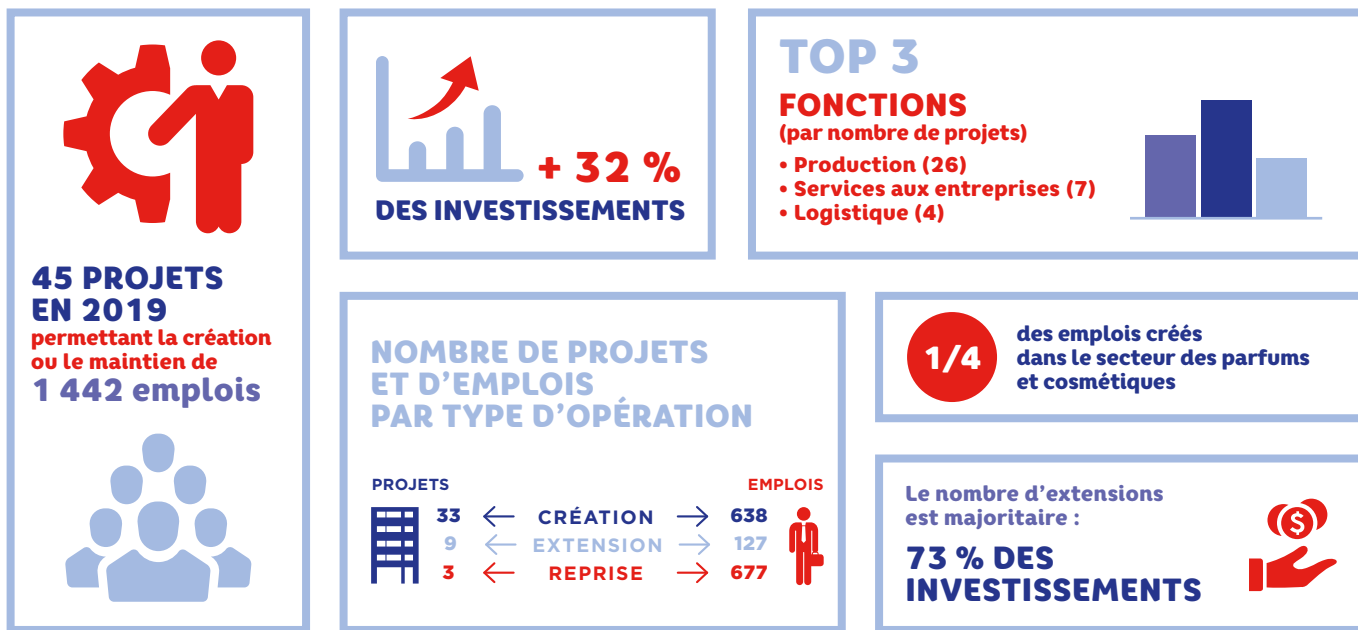


CENTRE-VAL DE LOIRE

+ 32 % des projets d'investissement étranger dans la région Centre-Val de Loire en 2019. 58 % des investissements en Centre-Val de Loire concernent la fonction de production qui génère 72 % des emplois.

Investissements internationaux



Chiffres clés



PIB (2018)
72,4 Md€
(12^e rang national)

Source : Eurostat



+ de 680
entreprises étrangères
présentes en
Centre-Val de Loire

Source : Orbis



20 851
entreprises créées
sur le territoire
en 2019

Source : Insee



633 949
salariés
dans le secteur
privé

Source : ACOSS-URSSAF



20,8 Md€
d'exportations

Source : Douanes françaises

__ INVESTISSEMENTS INTERNATIONAUX EN CENTRE-VAL DE LOIRE

On recense plus de 680 entreprises étrangères en Centre-Val de Loire, qui emploient au total près de 32 000 salariés. Cette année, 45 décisions d'investissement issues d'entreprises de 17 pays différents ont ciblé la région Centre-Val de Loire et ont permis de créer ou de maintenir 1442 emplois. Cela représente une hausse de 32 % du nombre de projets, comparativement à 2018, et confirme une fois de plus la dynamique des investissements dans la région. Elle est la 3^e région en termes de croissance des investissements cette année.

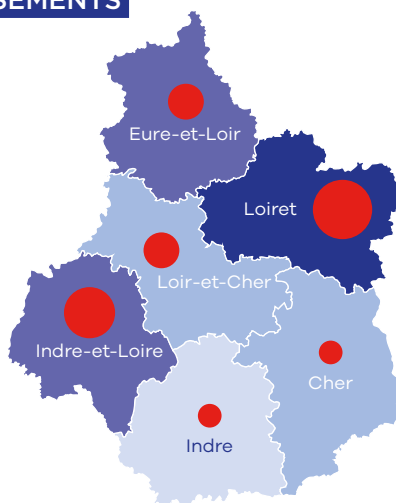
La grande majorité des projets recensés (58 %) en Centre-Val de Loire concerne la fonction de production, qui génère 72 % des emplois. Les services aux entreprises occupent également une part importante des projets en Centre-Val de Loire, puisque l'on recense environ 7 projets (16 %) dans cette fonction qui sont à l'origine de plus de 220 emplois (16 %).

Les quatre secteurs qui concentrent près de la moitié (49 %) des projets en région Centre-Val de Loire sont les machines et équipements mécaniques (18 %), le transport et stockage (11 %), l'agroalimentaire (11 %) et le secteur des conseils et services aux entreprises (9 %). Un tiers des emplois créés ou maintenus cette année provient du secteur des matériels aéronautiques, navals et ferroviaires. Ce résultat découle en partie du projet de reprise de la société Indraero Siren, filiale du groupe français LISI, spécialisée dans la fabrication de structures complexes pour le marché de l'aéronautique, par le fonds allemand Quantum Capital Partners. Ce projet a permis de sauvegarder 422 emplois à Argenton-sur-Creuse et Déols et d'en créer 5 supplémentaires.

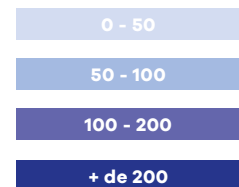
Les décisions d'investissement allemandes constituent la part la plus importante (27 %) des investissements en Centre-Val de Loire et la 1^{re} source d'emplois (37 %). Viennent ensuite les États-Unis (16 % des projets et 10 % des emplois). 73 % des projets sont des extensions de filiales.

CARTOGRAPHIE DES INVESTISSEMENTS INTERNATIONAUX

Investissements étrangers (en nombre)*



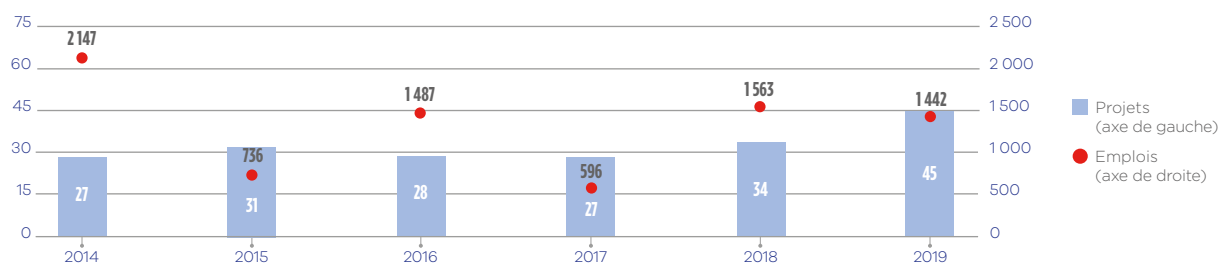
Entreprises étrangères (en nombre)**



** Stock des entreprises étrangères en France (Orbis, 2020)

* Investissements étrangers en France créateurs d'emploi recensés entre 2014 et 2019
Source : Bilan France 2014-2019

ÉVOLUTION DU NOMBRE DE PROJETS ET D'EMPLOIS



Source : Bilan France 2014-2019

TOP 3 DES ENTREPRISES CRÉATRICES D'EMPLOI DEPUIS 2014

Entreprise	Secteur d'activité
CEVITAL	BTP, matériaux de construction
AMAZON.COM	Commerce et distribution
QUANTUM CAPITAL PARTNERS AG	Matériels aéronautiques, navals et ferroviaires

— ILS INVESTISSENT EN CENTRE-VAL DE LOIRE

ASB Aérospatiale Batteries : à Trouy Nord, ASB Aérospatiale Batteries emploie 160 salariés. Le groupe, spécialisé dans la production de piles thermiques, vient d'achever une extension de bâtiment comprenant notamment une nouvelle salle sèche pour une enveloppe globale de 8 millions d'euros. Ce sont encore 4 à 5 M€ qui seront investis en 2020 pour l'agrandissement du bureau d'études et la création d'une autre salle sèche. D'ici trois à quatre ans, ASB devrait embaucher une vingtaine de personnes.

AgriKomp France : agriKomp France, dont le siège social est basé à Chaussée-Saint-Victor, est une filiale du groupe allemand agriKomp, spécialiste de la méthanisation agricole. En plein développement, cette filière fait

l'objet d'une accélération de ses projets avec plus de la moitié de ses installations construites entre 2017 et 2019. En 2020, agriKomp doit gérer plus de 90 chantiers et doit à cet effet recruter plus de 25 salariés supplémentaires pour grossir un effectif de 92 salariés hors intérimaires en 2019. Le groupe agriKomp compte environ 500 salariés dans cinq pays.

Amazon France Transport SAS : entité du groupe américain Amazon, Amazon Logistics permet à des entreprises de livraison locales et indépendantes de développer leur activité en plus d'accroître les capacités et la flexibilité du réseau logistique d'Amazon. En septembre 2019, ce réseau s'est étoffé avec l'ouverture de sa dixième agence de livraison à Ormes, non loin de son centre de distribution de Saran. Cette nouvelle agence Amazon, spécialisée dans les livraisons « du dernier kilomètre », s'étend sur 11 420 m². Elle devrait créer plus de 50 emplois en CDI.

FRANÇOIS BONNEAU PRÉSIDENT DE LA RÉGION CENTRE-VAL DE LOIRE ET DE DEV'UP

Territoire d'innovation, territoire industriel, territoire d'excellence, le Centre-Val de Loire est également un territoire d'investissements fertile pour les entreprises sous pavillon étranger. Barilla, Otis, SKF, les entreprises à capitaux internationaux ont un impact indéniable sur le poids de notre économie. Entre l'implantation et le développement d'établissements, ce sont 165 projets d'investissement qui se sont concrétisés sur ces cinq dernières années, permettant de maintenir et/ou de créer 5 824 emplois.

L'attractivité du Centre-Val de Loire s'est encore confirmée l'an passé avec 45 nouveaux projets, dont un investissement de 50 millions d'euros du groupe italien pharmaceutique Chiesi pour

renforcer son site du Loir-et-Cher. Ces résultats sont le fruit d'une action ambitieuse et engagée pour promouvoir notre région.

À l'image des premières rencontres économiques franco-italiennes organisées en 2019 par DEV'UP, notre agence régionale de développement économique poursuivra ses prises de contact avec de nouveaux investisseurs et continuera d'être très présente auprès de ceux qui investissent sur notre territoire. Pour permettre aux investisseurs étrangers de découvrir les meilleures offres foncières disponibles, notre portail d'immobilier d'entreprises, Setting'Up, va être traduit dans quatre langues. Notre action se conjugue aussi avec une forte participation lors de salons internationaux incontournables pour le développement de nos filières d'excellence que sont, par exemple, l'industrie pharmaceutique et la cosmétique.

Autant de projets qui en appellent de nouveaux dans les années à venir.

RÉPARTITION PAR FONCTION SERVIE PAR L'INVESTISSEMENT EN 2019

Nature du projet	NOMBRE		PART (%)		PART DE CETTE ORIGINE* (%)	
	Projets	Emplois	Projets	Emplois	Projets	Emplois
Centre de décision	4	27	9 %	2 %	1 %	1 %
<i>dont primo-implantation</i>	1	3	2 %	0,2 %	0,4 %	0,1 %
<i>dont QG Monde / Europe</i>	1	3	2 %	0,2 %	3 %	1 %
<i>dont QG France</i>	2	21	4 %	1 %	3 %	1 %
Logistique	4	100	9 %	7 %	6 %	3 %
Point de vente	1	10	2 %	1 %	1 %	0,2 %
Production / Réalisation	26	1041	58 %	72 %	7 %	8 %
R&D, ingénierie, design	3	38	7 %	3 %	2 %	1 %
<i>dont R&D</i>	2	18	4 %	1 %	2 %	1 %
Services aux entreprises	7	226	16 %	16 %	4 %	4 %
Total général	45	1442	100 %	100 %	3 %	4 %

* Part des investissements en Centre-Val de Loire dans le total des investissements de chaque fonction au niveau national en 2019

Grille de lecture : en 2019, 58 % des investissements destinés à la région Centre-Val de Loire sont des activités de production et 7 % des projets d'investissement étrangers dans cette fonction se localisent en région Centre-Val de Loire.

Source : Bilan France 2019

RÉPARTITION DES PROJETS PAR PAYS D'ORIGINE EN 2019 (TOP 10)

Pays d'origine	NOMBRE		PART (%)		PART DE CETTE ORIGINE* (%)	
	Projets	Emplois	Projets	Emplois	Projets	Emplois
Allemagne	12	538	27 %	37 %	5 %	11 %
États-Unis	7	143	16 %	10 %	3 %	2 %
Pays-Bas	3	180	7 %	12 %	5 %	11 %
Italie	3	60	7 %	4 %	3 %	3 %
Suède	3	52	7 %	4 %	9 %	7 %
Belgique	2	105	4 %	7 %	3 %	10 %
Japon	2	35	4 %	2 %	4 %	4 %
Suisse	2	23	4 %	2 %	3 %	1 %
Autriche	2	21	4 %	1 %	10 %	7 %
Norvège	2	7	4 %	0,5 %	22 %	5 %
Total général	45	1442	100 %	100 %	3 %	4 %

* Part des investissements en Centre-Val de Loire dans le total des investissements selon le pays d'origine au niveau national en 2019

Grille de lecture : en 2019, 27 % des investissements destinés à la région Centre-Val de Loire proviennent d'Allemagne. La région Centre-Val de Loire accueille 5 % du total des investissements allemands créateurs d'emploi en France.

Source : Bilan France 2019

RÉPARTITION SECTORIELLE DES PROJETS D'INVESTISSEMENT EN 2019 (TOP 10)

Secteur d'activité de l'entreprise	NOMBRE		PART (%)		PART DE CETTE ORIGINE* (%)	
	Projets	Emplois	Projets	Emplois	Projets	Emplois
Machines et équipements mécaniques	8	70	18 %	5 %	8 %	4 %
Transport, stockage	5	110	11 %	8 %	6 %	5 %
Agroalimentaire	5	31	11 %	2 %	7 %	3 %
Conseil et services aux entreprises	4	216	9 %	15 %	3 %	5 %
Matériels aéronautiques, navals et ferroviaires	3	477	7 %	33 %	9 %	15 %
Parfums, cosmétiques	3	75	7 %	5 %	17 %	25 %
Métaux, travail des métaux	3	19	7 %	1 %	10 %	1 %
Chimie, plasturgie	2	85	4 %	6 %	3 %	6 %
Médicaments	2	45	4 %	3 %	7 %	9 %
Énergie, recyclage	2	30	4 %	2 %	4 %	3 %
Total général	45	1442	100 %	100 %	3 %	4 %

* Part des investissements en Centre-Val de Loire dans le total des investissements de chaque secteur d'activité au niveau national en 2019

Grille de lecture : en 2019, le secteur des machines et équipements mécaniques représente 18 % des investissements destinés à la région Centre-Val de Loire. La région Centre-Val de Loire accueille 8 % du total des investissements étrangers dans ce secteur.

Source : Bilan France 2019