

ÉTAT DES LIEUX DE L'OFFRE DE FORMATION PAR APPRENTISSAGE 2022 EN RÉGION CENTRE-VAL DE LOIRE



LES ORGANISMES DE FORMATION PAR APPRENTISSAGE (OFA-CFA)

80 OFA-CFA DÉCLARÉS EN CENTRE-VAL DE LOIRE

↗ (+6% depuis 2021, +100% depuis 2018)

- 70 proposent au moins une session de formation par apprentissage
- 2 CFA d'entreprise
- 91% sont certifiés Qualiopi « actions de formation par apprentissage »

184 ÉTABLISSEMENTS FORMATEURS RECENSÉS

↗ (+10% depuis 2021)

Nota : Un OFA-CFA a en moyenne 2 à 5 sites de formation, mais la plupart sont sur un site unique.

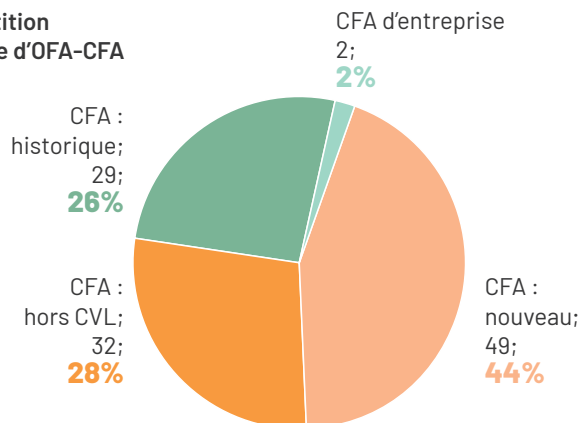
En tout, la région compte 264 lieux possibles de formation par apprentissage.

National : 2 930 OFA-CFA proposent une offre de formation par apprentissage*

27 OFA-CFA DÉCLARÉS HORS RÉGION CENTRE-VAL DE LOIRE

(sur 32 référencés) proposent des sessions en apprentissage via un site formateur localisé sur notre territoire

Répartition du type d'OFA-CFA



L'OFFRE DE FORMATION PAR APPRENTISSAGE

National : 40 396 sessions par apprentissage enregistrées (+14% depuis 2021)*

1 619 SESSIONS DE FORMATION PAR APPRENTISSAGE SONT EN COURS OU DÉBUTENT D'ICI LA FIN DE L'ANNÉE 2022

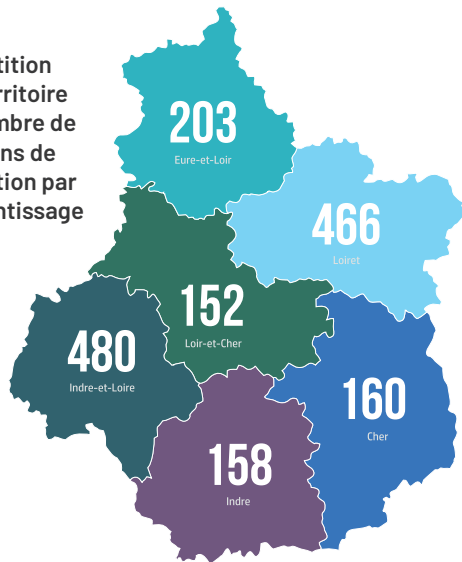
↗ (+25% depuis 2021, +45% depuis 2020)

- 598 certifications différentes (code Certif-Info) sont présentes dans l'offre de formation par apprentissage sur le territoire régional (↗+13% depuis 2021)
- 58% sont concentrées sur les territoires du Loiret et de l'Indre-et-Loire
- Les certifications de niveau Bac sont les plus représentées : elles couvrent près d'un titre proposé par l'offre sur quatre (>25%)

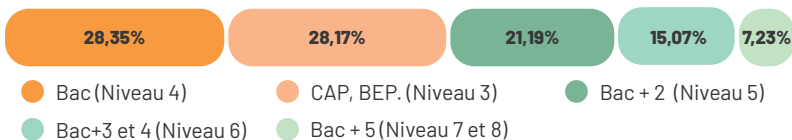
- 56% de l'offre se concentre sur les niveaux Bac et Infra-Bac
- L'offre sur les niveaux Bac et Infra-Bac se développe de 44% depuis 2021 : ↗+27.8% sur le niveau Bac, ↗+16.3% sur le niveau 3 (CAP, BEP)
- Un peu moins de la moitié des certifications sont de niveau supérieur : 21% de niveau Bac+2, 15% de niveau Bac+3 et 7,23% de niveau Bac+5 et plus
- L'offre se développe sur les niveaux supérieur depuis 2021 : ↗+59% sur les niveaux Bac+3 et 4, ↗+36% sur les niveaux Bac+5 et plus

*Source : Réseau des Carif-Oref

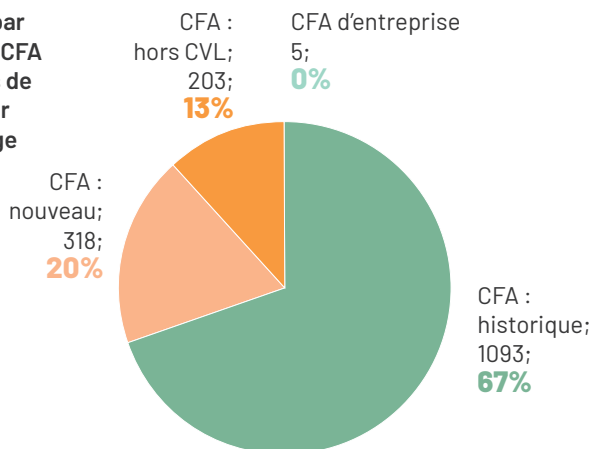
Répartition par territoire du nombre de sessions de formation par apprentissage



Répartition par niveau des sessions de formation par apprentissage



Répartition par type de OFA-CFA des sessions de formation par apprentissage



- 67% de l'offre est proposée par les CFA historiques
- L'extension de l'offre est portée par les CFA hors Centre-Val de Loire (\uparrow +50%) et les OFA-CFA nouveau (\uparrow +30%)



L'OFFRE DE FORMATION EN APPRENTISSAGE PAR SECTEUR GFE**

- L'offre de formation en apprentissage se concentre en région autour des secteurs « Gestion et traitement de l'information » (12%) pour des formations concernant les fonctions transverses des entreprises et des administrations, « Commerce » (8%), « Bâtiment : second œuvre » (7%), « Agriculture » (6%) et « Santé, social, soins personnels » (6%)
- À l'inverse, les secteurs « Travail du bois, matériaux de synthèse », « Communication, médias », « Électromécanique », « Création et production artistique », « Appui à la production des industries » représentent une part très faible du volume des sessions de formation en apprentissage (moins de 2%)
- Les secteurs suivants ont augmenté le nombre de sessions de formation par apprentissage pour l'année 2022 : « Agriculture » (\uparrow +26%), « Transformation des matériaux, procédés » (\uparrow +15%), « Gestion et traitement de l'information » (\uparrow +12%)
- La reprise des offres est à noter pour l'« Hôtellerie, tourisme, loisirs » (\uparrow +14%) pour l'année 2022
- Les secteurs suivants ont observé une baisse des sessions de formation par apprentissage proposées en 2022 : « Communication, médias » (\downarrow -11%), « Commerce » (\downarrow -8%), « Electricité, énergie » (\downarrow -7%)

**GFE : Groupe Emploi Formation, nomenclature qui permet de rassembler des informations statistiques de toutes origines pour rapprocher la formation, l'emploi et le marché du travail par grands corps de savoirs.

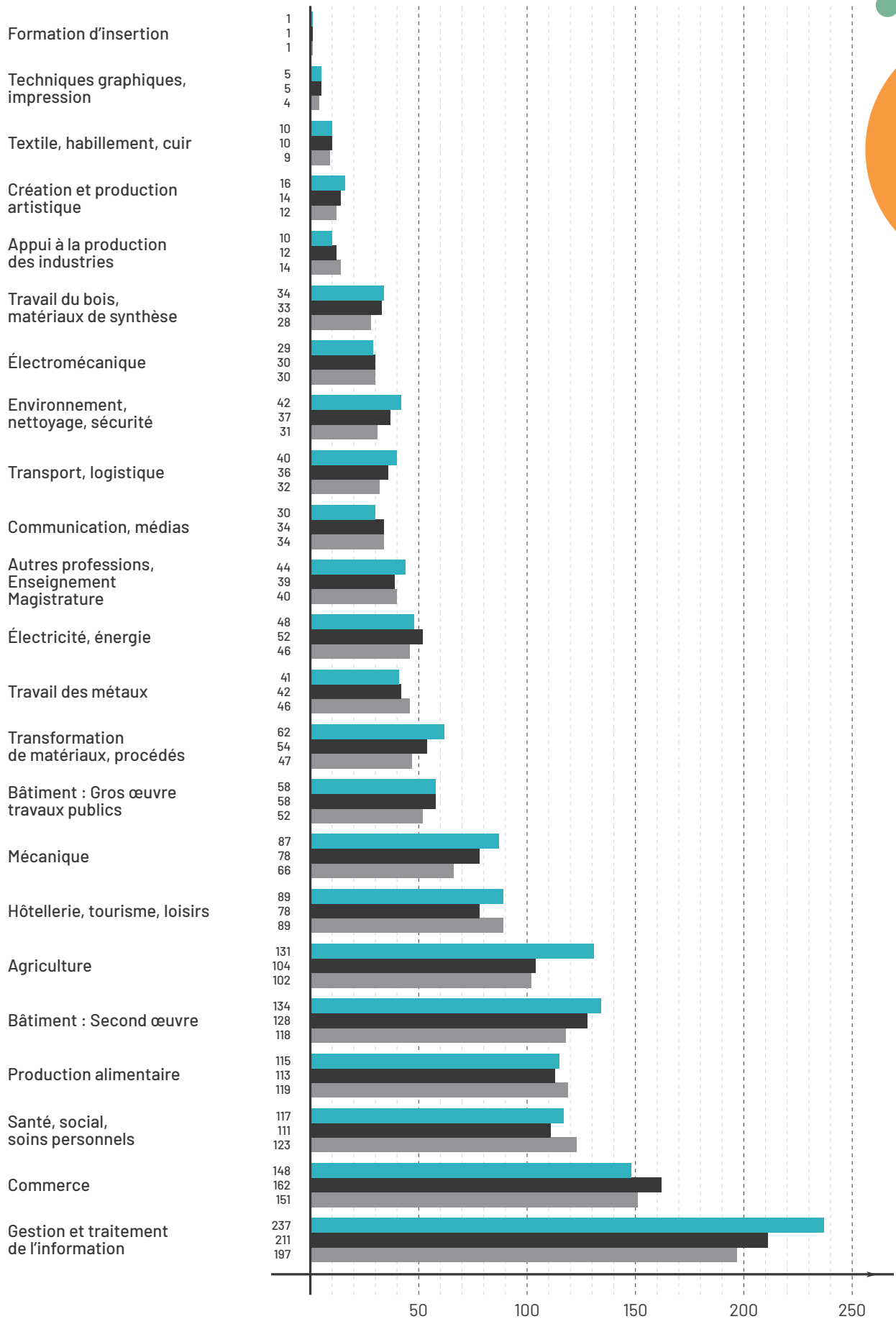
RÉPARTITION 2022

| | |
|--|--------|
| Gestion et traitement de l'information | 12,36% |
| Commerce | 7,72% |
| Bâtiment : second œuvre | 6,99% |
| Agriculture | 6,83% |
| Santé, social, soins personnels | 6,10% |
| Production alimentaire | 6,00% |
| Hôtellerie, tourisme, loisirs | 4,64% |
| Mécanique | 4,54% |





ÉVOLUTION DES SESSIONS EN APPRENTISSAGE PAR SECTEUR GFE DEPUIS 2020



NOMBRE DE SESSIONS PAR APPRENTISSAGE



Une session par apprentissage peut correspondre à un ou plusieurs GFE, c'est pourquoi elle peut-être comptée plusieurs fois.