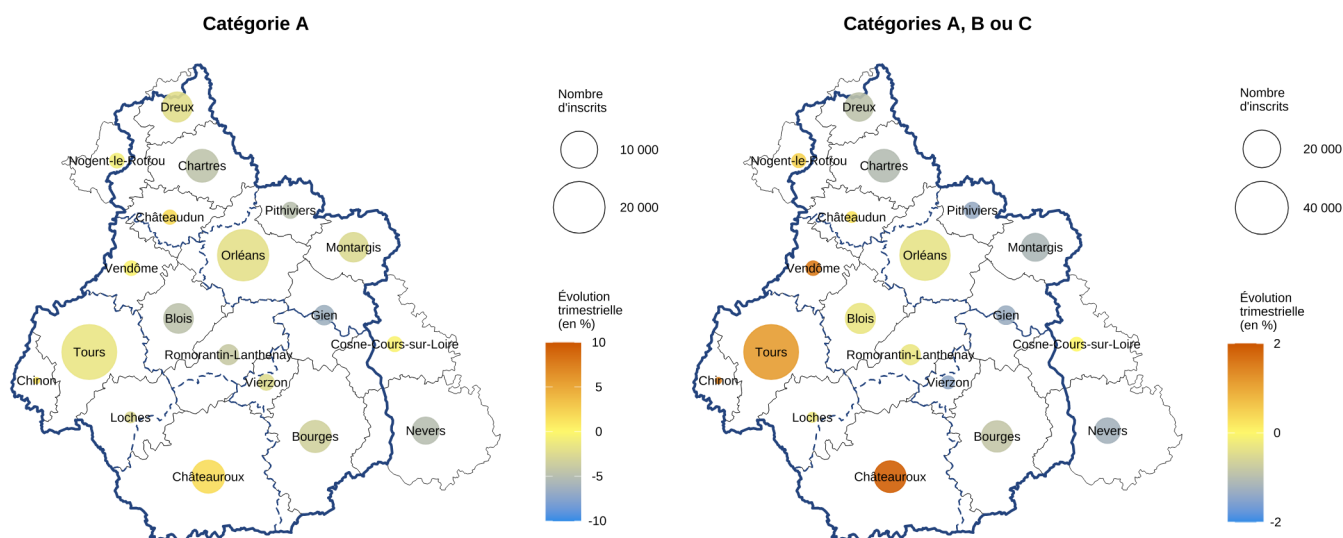


Les inscrits à France Travail par zone d'emploi en région Centre-Val de Loire au 1^{er} trimestre 2026

Nombre d'inscrits à France Travail par zone d'emploi et catégorie

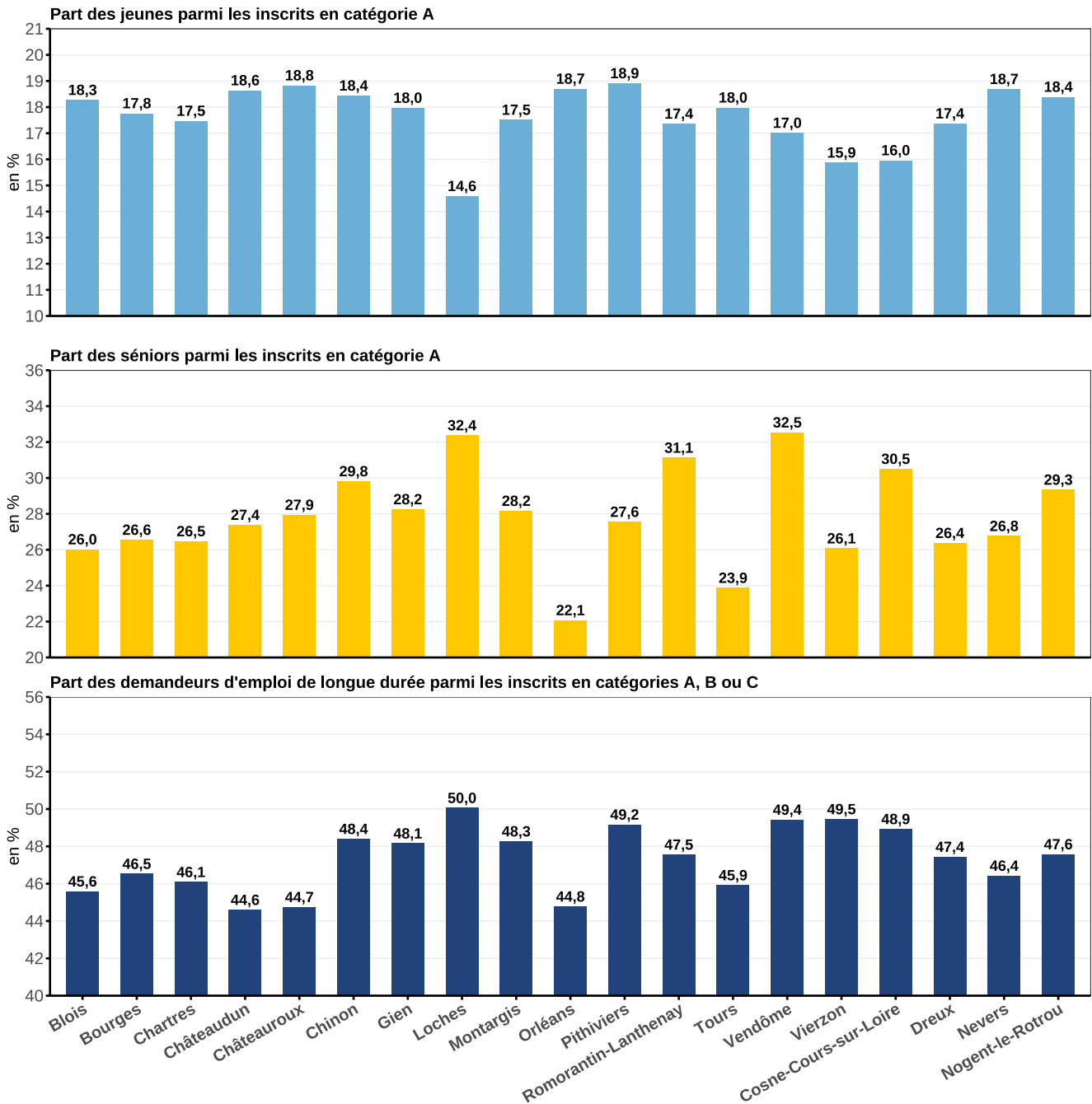
	A (données CVS)			ABC (données CVS)			ABCDE (données CVS)			F (données brutes)	G (données brutes)
	Volume	Évolution trimestrielle (en %)	Évolution annuelle (en %)	Volume	Évolution trimestrielle (en %)	Évolution annuelle (en %)	Volume	Évolution trimestrielle (en %)	Évolution annuelle (en %)	Volume	Volume
2401 - Blois	6 560	- 4,7	- 1,8	13 020	- 0,3	+ 0,9	14 770	- 0,8	+ 1,2	1 160	1 620
2402 - Bourges	7 610	- 3,4	- 3,3	13 990	- 0,9	- 0,8	15 530	- 1,5	- 2,3	1 990	1 380
2403 - Chartres	7 940	- 4,6	- 1,9	15 290	- 1,0	- 0,4	17 000	- 0,2	+ 0,8	760	1 680
2404 - Châteaudun	2 230	+ 1,8	- 2,2	3 820	+ 0,3	- 4,3	4 290	- 0,5	- 2,3	380	230
2405 - Châteauroux	8 000	+ 1,7	+ 2,8	14 530	+ 1,9	+ 4,5	16 270	+ 0,9	+ 2,5	1 430	1 180
2406 - Chinon	1 660	+ 1,2	- 0,6	3 440	+ 1,5	+ 0,6	3 800	+ 1,6	+ 0,5	380	270
2407 - Gien	3 240	- 6,4	- 5,5	6 050	- 1,3	+ 0,3	6 680	- 1,8	- 0,9	780	400
2408 - Loches	1 850	- 2,6	- 2,1	3 690	- 0,3	+ 0,5	4 050	- 0,2	- 1,0	500	340
2409 - Montargis	6 450	- 2,6	- 2,0	11 320	- 1,1	+ 0,0	12 580	- 0,7	+ 0,5	1 700	670
2410 - Orléans	19 680	- 2,0	+ 1,1	36 270	- 0,4	+ 0,5	40 970	+ 0,3	+ 1,5	2 020	3 830
2411 - Pithiviers	2 540	- 4,9	- 9,3	5 120	- 1,3	- 5,2	5 610	- 0,7	- 3,6	420	320
2412 - Romorantin-Lanthenay	3 360	- 4,0	- 1,2	6 700	- 0,3	+ 3,2	7 580	+ 0,7	+ 2,4	850	860
2413 - Tours	22 610	- 1,6	+ 0,2	43 170	+ 1,1	+ 0,9	48 590	+ 0,7	+ 0,7	3 440	3 090
2414 - Vendôme	2 310	- 0,4	- 5,7	4 590	+ 1,5	- 0,2	5 160	+ 2,8	+ 1,0	410	390
2415 - Vierzon	2 480	- 2,4	- 9,2	4 230	- 1,4	- 4,7	4 680	- 1,1	- 5,1	480	370
0056 - Cosne-Cours-sur-Loire	2 330	- 0,4	- 2,9	4 390	+ 0,0	+ 0,0	4 820	+ 0,8	- 0,4	320	840
0057 - Dreux	6 720	- 2,2	- 5,2	11 800	- 0,9	- 2,8	13 020	- 0,9	- 3,0	900	1 080
0060 - Nevers	5 520	- 5,0	- 8,9	9 730	- 1,2	- 3,8	11 000	- 0,8	- 4,3	900	2 360
0061 - Nogent-le-Rotrou	2 300	- 0,9	- 8,4	4 460	+ 0,5	- 3,5	4 980	+ 0,0	- 4,0	480	290

Nombre d'inscrits et évolutions trimestrielles par zone d'emploi



Note de lecture : la zone d'emploi de Blois (2401) compte 6 560 inscrits à France Travail en catégorie A au 1^{er} trimestre 2026, soit une baisse de -4,7 % par rapport au trimestre précédent.

Caractérisation des inscrits à France Travail par zone d'emploi



Source et définitions

Source : France Travail-Dares, STMT

Catégorie A : inscrits tenus de rechercher un emploi, sans emploi

Catégorie B : inscrits tenus de rechercher un emploi, ayant exercé une activité réduite courte (78 heures ou moins sur un mois)

Catégorie C : inscrits tenus de rechercher un emploi, ayant exercé une activité réduite longue (plus de 78 heures sur un mois)

Catégorie D : inscrits non immédiatement disponibles, non tenus de rechercher un emploi, sans emploi

Catégorie E : inscrits non tenus de rechercher un emploi, en emploi

Catégorie F : personnes les plus éloignées de l'emploi qui sont orientés vers un parcours à vocation d'insertion sociale

Catégorie G : dite d'attente, qui regroupe les bénéficiaires et les demandeurs du RSA en attente d'orientation

Données CVS-CJO : données corrigées des variations saisonnières et des effets des jours ouvrables

Remarque : Les zones d'emploi peuvent s'étendre au-delà des limites départementales et régionales. Ainsi, la somme des indicateurs des zones d'emploi peut ne pas correspondre aux totaux départementaux ou régionaux.

Liens

- [Publications du Sese sur le marché du travail](#)
- [Portail Statistiques & Analyses - France Travail Centre-Val de Loire](#)
- [Data visualisation des inscrits à France Travail](#)