

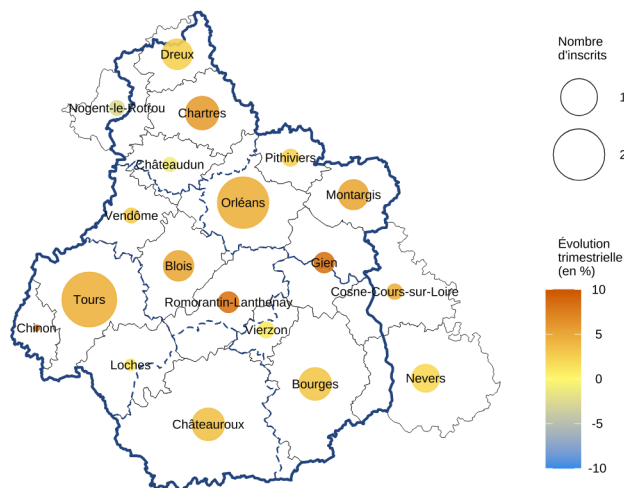
Les inscrits à France Travail par zone d'emploi en région Centre-Val de Loire au 4^e trimestre 2025

Nombre d'inscrits à France Travail par zone d'emploi et catégorie

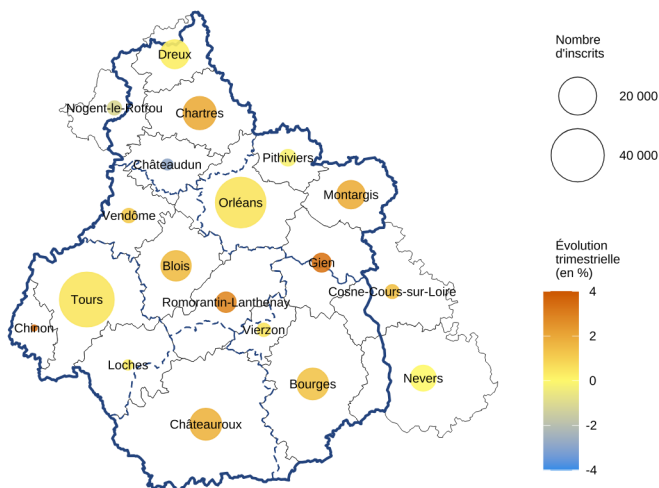
	A (données CVS)			ABC (données CVS)			ABCDE (données CVS)			F (données brutes)	G (données brutes)
	Volume	Évolution trimestrielle (en %)	Évolution annuelle (en %)	Volume	Évolution trimestrielle (en %)	Évolution annuelle (en %)	Volume	Évolution trimestrielle (en %)	Évolution annuelle (en %)	Volume	Volume
2401 - Blois	6 880	+ 4,9	+ 10,3	13 080	+ 1,5	+ 6,0	14 860	+ 1,4	+ 5,4	640	2 390
2402 - Bourges	7 910	+ 3,0	+ 10,8	14 150	+ 1,3	+ 5,1	15 820	+ 0,3	+ 3,5	1 310	2 190
2403 - Chartres	8 330	+ 5,6	+ 9,7	15 480	+ 1,9	+ 4,7	17 070	+ 1,8	+ 4,5	640	1 850
2404 - Châteaudun	2 200	- 0,9	- 1,8	3 800	- 2,8	- 2,6	4 300	- 1,4	- 0,7	340	300
2405 - Châteauroux	7 880	+ 3,4	+ 9,9	14 270	+ 1,7	+ 7,8	16 160	+ 1,6	+ 6,0	1 270	1 430
2406 - Chinon	1 630	+ 7,9	+ 7,9	3 390	+ 3,4	+ 1,8	3 750	+ 1,9	+ 1,1	250	470
2407 - Gien	3 460	+ 8,1	+ 8,1	6 130	+ 3,2	+ 5,0	6 790	+ 2,1	+ 3,2	670	480
2408 - Loches	1 890	+ 1,1	+ 8,0	3 680	+ 0,3	+ 4,8	4 040	- 1,0	+ 2,0	300	730
2409 - Montargis	6 700	+ 5,0	- 0,3	11 490	+ 1,9	- 1,1	12 710	+ 1,7	- 1,3	1 560	860
2410 - Orléans	19 940	+ 4,5	+ 11,5	36 290	+ 0,5	+ 4,2	40 870	+ 1,0	+ 4,4	1 280	4 630
2411 - Pithiviers	2 670	+ 2,3	+ 1,9	5 180	- 0,2	+ 0,0	5 650	+ 0,2	+ 0,9	390	380
2412 - Romorantin-Lanthenay	3 500	+ 8,0	+ 11,5	6 740	+ 2,7	+ 8,7	7 550	+ 1,6	+ 6,2	540	1 280
2413 - Tours	22 830	+ 4,3	+ 8,3	42 730	+ 0,5	+ 3,2	48 360	+ 0,8	+ 2,8	2 140	5 400
2414 - Vendôme	2 320	+ 2,7	+ 3,6	4 540	+ 1,1	+ 3,9	5 040	+ 1,2	+ 2,4	230	680
2415 - Vierzon	2 540	+ 0,8	+ 2,0	4 270	+ 0,5	+ 2,2	4 730	- 0,6	+ 0,2	360	500
0056 - Cosne-Cours-sur-Loire	2 370	+ 4,4	+ 9,2	4 390	+ 1,4	+ 6,8	4 790	+ 0,6	+ 4,1	260	930
0057 - Dreux	6 910	+ 2,4	+ 4,7	11 940	+ 0,3	+ 2,4	13 170	- 0,6	+ 1,5	690	1 310
0060 - Nevers	5 860	+ 1,9	+ 6,5	9 880	+ 0,0	+ 3,2	11 130	- 1,0	+ 2,1	690	2 570
0061 - Nogent-le-Rotrou	2 320	- 2,5	- 1,3	4 460	- 1,1	+ 0,7	5 010	- 1,2	- 0,4	390	440

Nombre d'inscrits et évolutions trimestrielles par zone d'emploi

Catégorie A

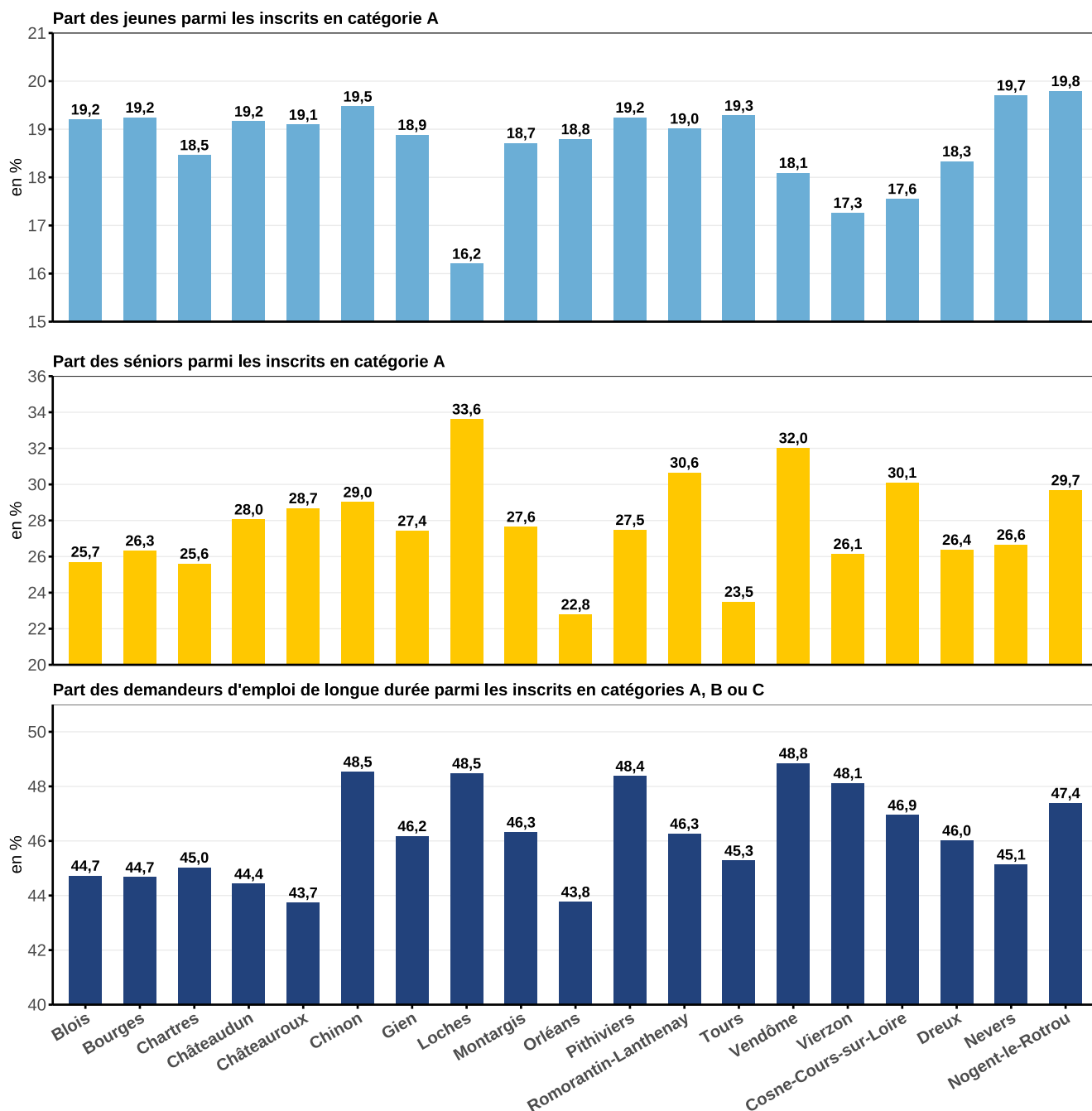


Catégories A, B ou C



Note de lecture : la zone d'emploi de Blois (2401) compte 6 880 inscrits à France Travail en catégorie A au 4^e trimestre 2025, soit une hausse de 4,9 % par rapport au trimestre précédent.

Caractérisation des inscrits à France Travail par zone d'emploi



Source et définitions

Source : France Travail-Dares, STMT

Catégorie A : inscrits tenus de rechercher un emploi, sans emploi

Catégorie B : inscrits tenus de rechercher un emploi, ayant exercé une activité réduite courte (78 heures ou moins sur un mois)

Catégorie C : inscrits tenus de rechercher un emploi, ayant exercé une activité réduite longue (plus de 78 heures sur un mois)

Catégorie D : inscrits non immédiatement disponibles, non tenus de rechercher un emploi, sans emploi

Catégorie E : inscrits non tenus de rechercher un emploi, en emploi

Catégorie F : personnes les plus éloignées de l'emploi qui sont orientés vers un parcours à vocation d'insertion sociale

Catégorie G : dite d'attente, qui regroupe les bénéficiaires et les demandeurs du RSA en attente d'orientation

Données CVS-CJO : données corrigées des variations saisonnières et des effets des jours ouvrables

Remarque : Les zones d'emploi peuvent s'étendre au-delà des limites départementales et régionales. Ainsi, la somme des indicateurs des zones d'emploi peut ne pas correspondre aux totaux départementaux ou régionaux.

Liens

- [Publications du Sese sur le marché du travail](#)
- [Portail Statistiques & Analyses - France Travail Centre-Val de Loire](#)
- [Data visualisation des inscrits à France Travail](#)