

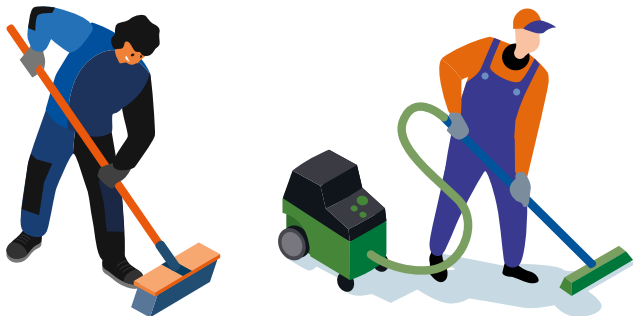
## ACCUEIL MAÇON



## PROPRETÉ DU CHANTIER

---

- **Au quotidien, veillez à garder propre** votre poste de travail.
- **Privilégiez** l'aspirateur au balai.



## HYGIÈNE

---

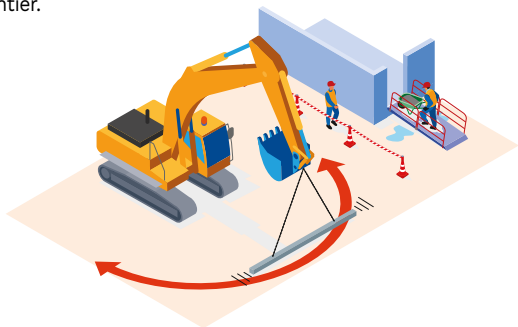
- **Portez des vêtements propres et secs.**
- **Lavez vos mains** régulièrement.
- **Gardez propres** vos installations d'hygiène.



## ACCÈS ET DÉPLACEMENT SUR CHANTIER

---

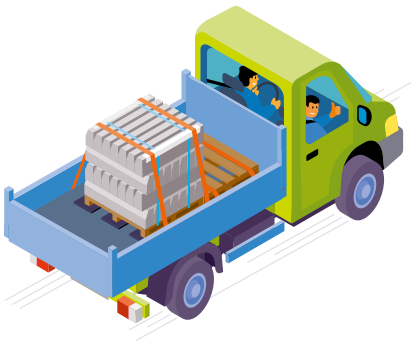
- **Utilisez les zones balisées** pour vous déplacer en sécurité (piétons, engins).
- **Veillez au respect des règles de sécurité** affichées concernant le chantier.



## CIRCULATION ROUTIÈRE

---

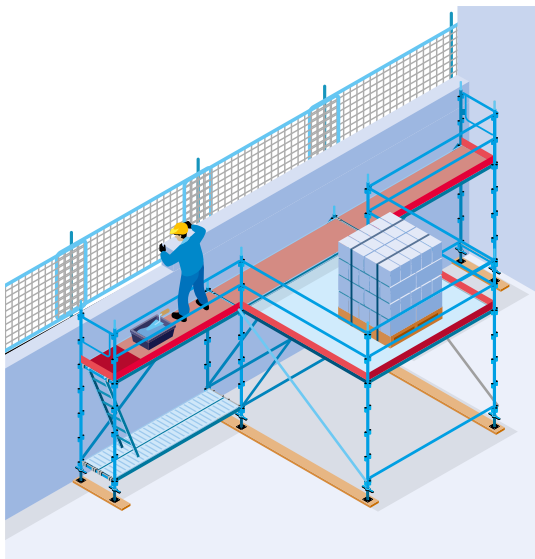
- **Rangé et arrimé** correctement vos charges avant de partir.
- Pendant le trajet, **restez vigilant et respectez** le code de la route.



## STOCKAGE À PROXIMITÉ DU POSTE DE TRAVAIL

---

- **Approvisionnez** juste les quantités nécessaires.
- **Gardez** votre poste de travail et les zones de circulation propres.
- **Respectez** les capacités de chargement des plateformes.



## MANUTENTION MANUELLE

---

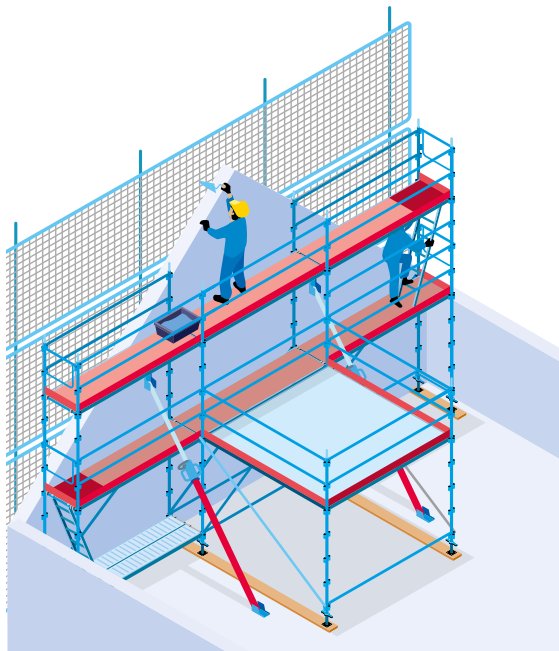
- **Utilisez les aides à la manutention** pour déplacer les charges.
- **Privilégiez** un poste de travail ergonomique et/ou adapté.
- **Utilisez des outils** moins bruyants, vibrants et moins lourds.



## TRAVAUX EN HAUTEUR

---

- **Circulez et travaillez** à l'abri des protections.
- **Faites attention** aux obstacles.
- **Utilisez les accès prévus** et vérifiez la fermeture automatique des trappes avant utilisation.



Vérifiez vos échafaudages avec l'application  
Check Chantier

**Check**  
Chantier

## AMBIANCE POUSSIÉREUSE

---

- **Utilisez les moyens de prévention collectifs** prévus pour le chantier (aspiration sur vos outils, ventilation, aération...).



## OUTILS PORTATIFS

---

- **N'enlevez jamais les protections de la machine.**
- **Assurez-vous de l'arrêt complet** de l'outil avant de le poser au sol.



## TRAVAUX EN PRÉSENCE DE FIBRES (AMIANTE/ PLOMB/SILICE)

---

- **Sans être formé, ne pas toucher.**
- **Portez les équipements de protection spécifiques** prévus pour le chantier.

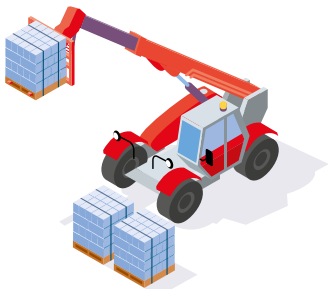




## MANUTENTION MÉCANIQUE

---

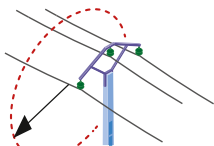
- **Favorisez** au maximum les manutentions mécaniques.
- **Guidez les manœuvres** suivant les consignes du chantier.
- **Ne restez pas** sous la charge et à proximité de l'engin.



## ÉLECTRICITÉ - RÉSEAUX

---

- **Vérifiez votre habilitation** pour intervenir sur les réseaux.
- **Respectez les zones de sécurité** autour des lignes sous tension.
- **Utilisez du matériel sécurisé** en bon état (coffret, prolongateur...).
- **Sans consignation ou protection** : n'intervenez pas !



## URGENCE

---

- **Alertez le secouriste.**
- **Soignez les petites blessures** avec la trousse de secours.



## INCENDIE

---

- **Alertez les secours.**
- **Utilisez l'extincteur** mis à disposition.



## EPI

---

- **Vérifiez les EPI** à porter sur le chantier.



## SANTÉ

---

- **Ne prenez pas** de boissons alcoolisées et de substances interdites.
- **Restez vigilant** avec les médicaments.



## VOLET D'ENREGISTREMENT



Nom et Prénom du nouvel arrivant

-----

atteste avoir été accueilli au poste de travail

le -----

sur le chantier de :

-----

Accueil réalisé par :

-----

Signature du  
responsable d'accueil

Signature de la  
personne accueillie

# OPPBTP

Organisme Professionnel de Prévention  
du Bâtiment et des Travaux Publics

**Retrouvez toutes les publications sur  
preventionbtp.fr**

