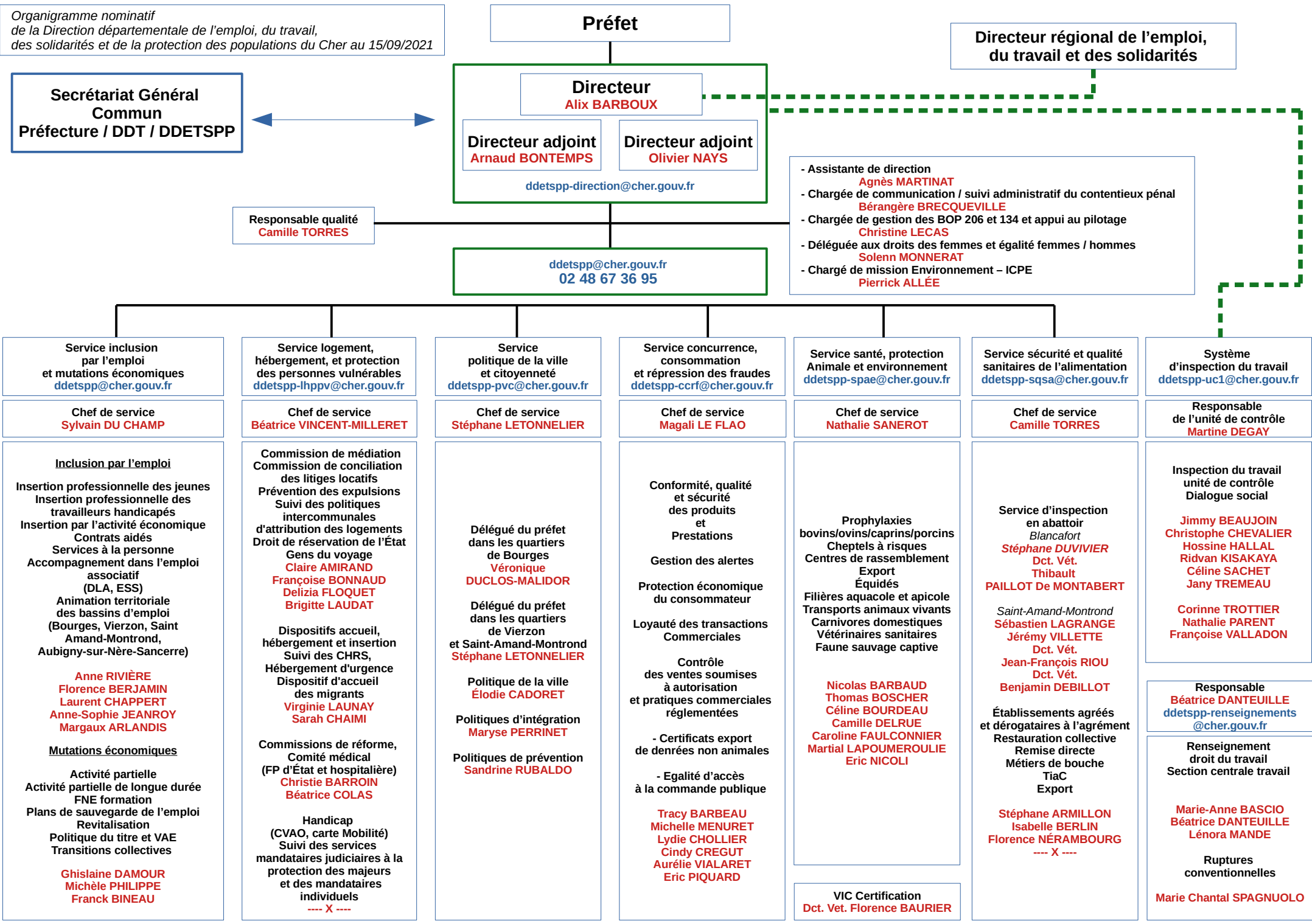


Organigramme nominatif  
de la Direction départementale de l'emploi, du travail,  
des solidarités et de la protection des populations du Cher au 15/09/2021



**Secrétariat Général  
Commun  
Préfecture / DDT / DDETSPP**

**Préfet**

**Directeur régional de l'emploi,  
du travail et des solidarités**

**Directeur  
Alix BARBOUX**

**Directeur adjoint  
Arnaud BONTEMPS**

**Directeur adjoint  
Olivier NAYS**

ddetspp-direction@cher.gouv.fr

**Responsable qualité  
Camille TORRES**

ddetspp@cher.gouv.fr  
02 48 67 36 95

- Assistante de direction Agnès MARTINAT
- Chargée de communication / suivi administratif du contentieux pénal Bérangère BRECQUEVILLE
- Chargée de gestion des BOP 206 et 134 et appui au pilotage Christine LECAS
- Déléguée aux droits des femmes et égalité femmes / hommes Solenn MONNERAT
- Chargé de mission Environnement – ICPE Pierrick ALLÉE

**Service inclusion par l'emploi et mutations économiques  
ddetspp@cher.gouv.fr**

**Service logement, hébergement, et protection des personnes vulnérables  
ddetspp-lhppv@cher.gouv.fr**

**Service politique de la ville et citoyenneté  
ddetspp-pvc@cher.gouv.fr**

**Service concurrence, consommation et répression des fraudes  
ddetspp-ccrf@cher.gouv.fr**

**Service santé, protection Animale et environnement  
ddetspp-spae@cher.gouv.fr**

**Service sécurité et qualité sanitaires de l'alimentation  
ddetspp-sqsa@cher.gouv.fr**

**Système d'inspection du travail  
ddetspp-uc1@cher.gouv.fr**

**Chef de service  
Sylvain DU CHAMP**

**Chef de service  
Béatrice VINCENT-MILLERET**

**Chef de service  
Stéphane LETONNELIER**

**Chef de service  
Magali LE FLAOU**

**Chef de service  
Nathalie SANEROT**

**Chef de service  
Camille TORRES**

**Responsable de l'unité de contrôle  
Martine DEGAY**

**Inclusion par l'emploi**  
Insertion professionnelle des jeunes  
Insertion professionnelle des travailleurs handicapés  
Insertion par l'activité économique  
Contrats aidés  
Services à la personne  
Accompagnement dans l'emploi associatif (DLA, ESS)  
Animation territoriale des bassins d'emploi (Bourges, Vierzon, Saint Amand-Montrond, Aubigny-sur-Nère-Sancerre)  
  
Anne RIVIÈRE  
Florence BERJAMIN  
Laurent CHAPPERT  
Anne-Sophie JEANROY  
Margaux ARLANDIS  
  
**Mutations économiques**  
Activité partielle  
Activité partielle de longue durée  
FNE formation  
Plans de sauvegarde de l'emploi  
Revitalisation  
Politique du titre et VAE  
Transitions collectives  
  
Ghislaine DAMOUR  
Michèle PHILIPPE  
Franck BINEAU

**Commission de médiation  
Commission de conciliation des litiges locatifs  
Prévention des expulsions  
Suivi des politiques intercommunales d'attribution des logements  
Droit de réservation de l'État  
Gens du voyage  
Claire AMIRAND  
Françoise BONNAUD  
Delizia FLOQUET  
Brigitte LAUDAT  
  
Dispositifs accueil, hébergement et insertion  
Suivi des CHR, Hébergement d'urgence  
Dispositif d'accueil des migrants  
Virginie LAUNAY  
Sarah CHAIMI  
  
Commissions de réforme, Comité médical (FP d'État et hospitalière)  
Christie BARROIN  
Béatrice COLAS  
  
Handicap (CVAO, carte Mobilité)  
Suivi des services mandataires judiciaires à la protection des majeurs et des mandataires individuels  
---- X ----**

**Délégué du préfet dans les quartiers de Bourges  
Véronique DUCLOS-MALIDOR  
  
Délégué du préfet dans les quartiers de Vierzon et Saint-Amand-Montrond  
Stéphane LETONNELIER  
  
Politique de la ville  
Élodie CADORET  
  
Politiques d'intégration  
Maryse PERRINET  
  
Politiques de prévention  
Sandrine RUBALDO**

**Conformité, qualité et sécurité des produits et Prestations  
  
Gestion des alertes  
  
Protection économique du consommateur  
  
Loyauté des transactions Commerciales  
  
Contrôle des ventes soumises à autorisation et pratiques commerciales réglementées  
  
- Certificats export de denrées non animales  
  
- Egalité d'accès à la commande publique  
  
Tracy BARBEAU  
Michelle MENEURET  
Lydie CHOLLIER  
Cindy CREGUT  
Aurélie VIALARET  
Eric PIQUARD**

**Prophylaxies bovins/ovins/caprins/porcins  
Cheptels à risques  
Centres de rassemblement Export  
Équidés  
Filières aquacole et apicole  
Transports animaux vivants  
Carnivores domestiques  
Vétérinaires sanitaires  
Faune sauvage captive  
  
Nicolas BARBAUD  
Thomas BOSCHER  
Céline BOURDEAU  
Camille DELRUE  
Caroline FAULCONNIER  
Martial LAPOUMEROULIE  
Eric NICOLI  
  
VIC Certification  
Dct. Vet. Florence BAURIER**

**Service d'inspection en abattoir  
Blancafort  
Stéphane DUVIVIER  
Dct. Vét. Thibault PAILLOT De MONTABERT  
  
Saint-Amand-Montrond  
Sébastien LAGRANGE  
Jérémy VILLETTE  
Dct. Vét. Jean-François RIOU  
Dct. Vét. Benjamin DEBILLOT  
  
Établissements agréés et dérogataires à l'agrément  
Restauration collective  
Remise directe  
Métiers de bouche  
TiaC  
Export  
  
Stéphane ARMILLON  
Isabelle BERLIN  
Florence NERAMBOURG  
---- X ----**

**Inspection du travail  
unité de contrôle  
Dialogue social  
  
Jimmy BEAUJOIN  
Christophe CHEVALIER  
Hossine HALLAL  
Ridvan KISAKAYA  
Céline SACHET  
Jany TREMEAU  
  
Corinne TROTTIER  
Nathalie PARENT  
Françoise VALLADON  
  
Responsable Béatrice DANTEUILLE  
ddetspp-renseignements@cher.gouv.fr  
  
Renseignement droit du travail  
Section centrale travail  
  
Marie-Anne BASCIO  
Béatrice DANTEUILLE  
Lénora MANDE  
  
Ruptures conventionnelles  
Marie Chantal SPAGNUOLO**