



**PRÉFÈTE  
DE LA RÉGION  
CENTRE-VAL  
DE LOIRE**

*Liberté  
Égalité  
Fraternité*

Direction régionale  
de l'économie, de l'emploi,  
du travail et des solidarités



# LES PLEIN'AIRES de la sécurité routière

**CONDUIRE EST UN ACTE DE TRAVAIL !**

**Risque Routier Professionnel  
FICHE CONTACT**



**Le risque routier** reste l'un des principaux **risques** auxquels nous sommes régulièrement confrontés tant dans notre vie privée que dans nos activités professionnelles et ce risque reste la **première cause de décès au travail**. En 2024, 549 personnes ont perdu la vie lors d'un déplacement lié au travail\* : 74% lors d'un trajet " domicile-travail " et **26% lors " d'un trajet professionnel "**. Le risque routier professionnel est toujours l'une des premières causes de mortalité au travail en France – soit **30% des accidents du travail mortel liés au travail** (trajet et mission). En **région Centre-Val de Loire, 43% des personnes tuées** le sont dans un accident impliquant au moins un usager en **trajet domicile-travail ou en trajet professionnel\*\***. En 2024, le **risque routier professionnel** constitue **17,20% de la mortalité routière** en France.

Dans le cadre du Plan **Régional Santé au Travail 4**, les partenaires du groupe " **prévention du Risque Routier en milieu Professionnel (RRP)** ", associant notamment la **préfecture de région et la DREETS**, ont mis en œuvre un important **dispositif de sensibilisation au profit de l'ensemble des entreprises de la région Centre-Val de Loire**. L'ANACT, le ministère de l'Intérieur et des Outre-Mer (Délégation à la Sécurité Routière) et l'OPPBTP ont financé ce projet ambitieux.

C'est, au total, **six journées de sensibilisation**, à raison d'**une journée par département**, qui ont été organisée en 2024 et en 2025  
Ces journées s'articulaient autour de **conférences** (conduite responsable, le risque et les contrôles routiers, etc.) et d'**ateliers immersifs** (voiture

tonneau, code de la route, doses d'alcool à respecter, jeux interactifs, etc) permettant aux employeurs et à leurs salariés d'effectuer une **journée complète GRATUITE de sensibilisation au risque routier dans le cadre du travail avec les professionnels de la prévention routière**.

Ces journées ont été un succès et très appréciées des participants. Elles ont **rassemblé 426 entreprises, 1 253 participants** dont 401 apprentis ; 768 employeurs, représentant du personnel ou préventeurs ont assistés aux conférences. Cette

fréquentation témoigne d'un intérêt fort des entreprises pour cette problématique.

Ainsi, le groupe « risque routier professionnel » propose une **fiche contact qui vous permettra d'organiser**, si vous le souhaitez **des journées similaires**. Nous vous proposons l'annuaire des partenaires qui sont intervenus dans nos journées ainsi qu'un exemple d'organisation d'atelier que nous avons organisé. Cette liste n'est pas exhaustive concernant les partenaires que vous pouvez solliciter.

\*page 88 du bilan ONISR 2024 -  
\*\*page 41 du bilan ONISR 20



En 2024,

**549** personnes  
ont **perdu la vie**  
lors d'un **déplacement**  
**lié au travail**



## Les PARCOURS

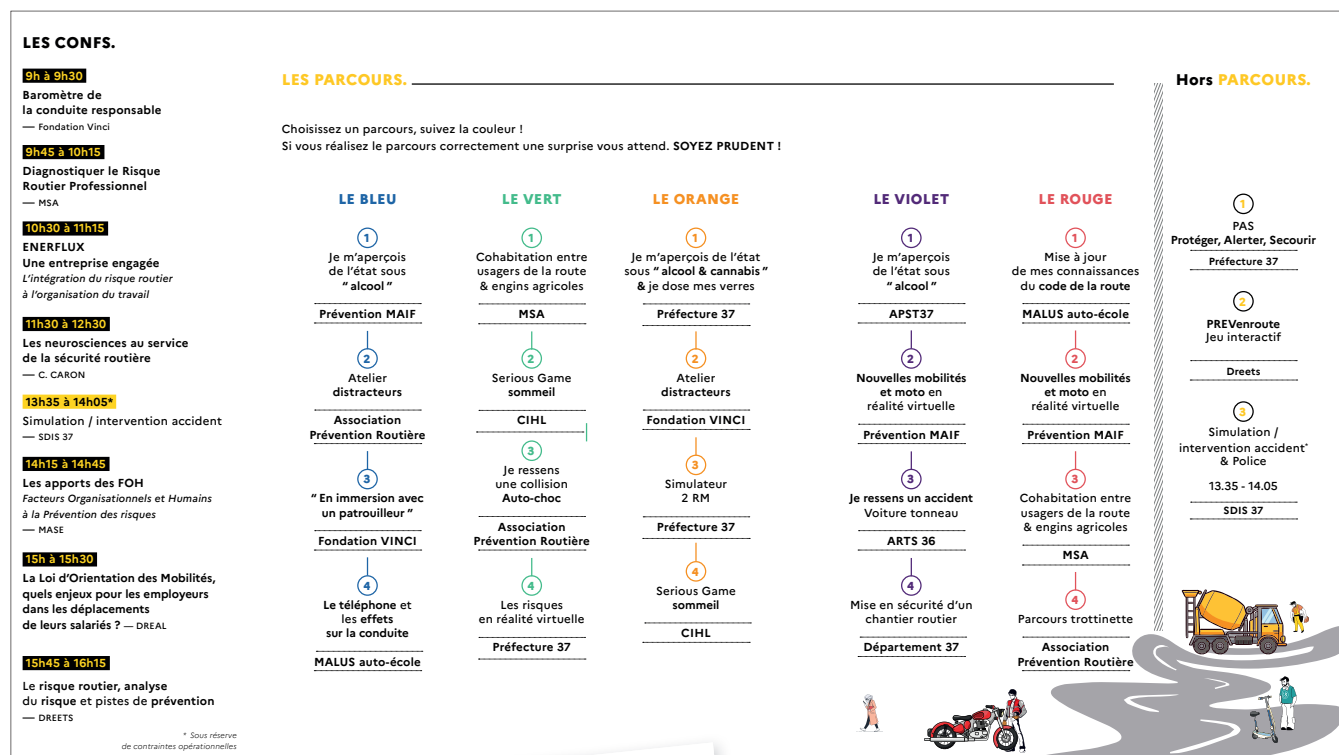
Voici un exemple de programme pour une journée type des Plein'Airs de la Sécurité Routière, organisée sous forme de parcours d'ateliers.

L'objectif est de faire circuler plusieurs groupes en parallèle afin d'assurer une bonne fluidité sur l'ensemble de la journée.

Chaque **parcours comprend environ 4 ateliers**, permettant d'aborder **des points de prévention et de vigilance variés et complémentaires**. Certains parcours peuvent être **adaptés plus spécifiquement à certaines catégo-**

**ries de professionnels, en fonction de leurs enjeux et de leurs pratiques.**

Le coût des journées, incluant l'ensemble de l'organisation, la logistique, la gestion des inscriptions, la location des lieux, les frais de déplacement et les repas des intervenants, a été d'environ 20 000 € permettant d'accueillir entre plus de 500 personnes par jour. Mais le coût peut varier de 5 000 à 20 000 €, selon la durée, le nombre d'ateliers et les options choisies.



Simulateur à Bourges (18)



Massage cardiaque à Sours (28)



Voiture Tonneau à Gidy (45)



Mise à niveau code de la route à Gidy (45)



Dés-incarcération à Issoudun (36)



Conférence à Joué-les-Tours (37)



Mise en situation accident à Joué-les-Tours (37)



Mise en situation dépôt de plots à Sours (28)



Réalité virtuelle à Blois (41)



Parcours trottinettes à Blois (41)

## Les PARTENAIRES

Structure	Services	Contact	Tarif**	Liens utiles
<b>Intervenant-es ateliers</b>				
	<p>Dans le cadre de la prévention des risques professionnels, notre service propose <b>Addictopoly</b>, une animation ludique et pédagogique sur les conduites addictives. Jeu de questions-réponses, mises en situation et lunettes de simulation permettent de comprendre les effets sur la santé, la sécurité et la vie professionnelle. Destinée aux adultes, elle favorise échanges, réflexion et prévention dans un cadre bienveillant.</p>		<p>Gratuit</p> <p>Si entreprise adhérente* à l'APST18</p>	<p><a href="http://apst18.fr">apst18.fr</a></p>
	<p>Notre prestation de sensibilisation au risque routier comprend plusieurs ateliers interactifs : un jeu de plateau type jeu de l'oie avec des questions distinctes sur les risques routiers et les addictions, un atelier 'bar' pour illustrer la différence entre un verre standard et un verre servi en contexte privé, ainsi qu'une mise en situation avec des lunettes de simulation (alcool, drogues, fatigue). <b>FICHE</b></p>	<p>PICHELIN Sylvie, Expert en prévention <a href="mailto:spichelin@apst37.fr">spichelin@apst37.fr</a></p> <p>LEROY Valentin Expert en prévention <a href="mailto:vleroy@apst37.fr">vleroy@apst37.fr</a></p>	<p>Gratuit</p> <p>Si entreprise adhérente* à l'APST37</p>	<p><a href="http://apst37.fr">apst37.fr</a></p>
	<p>Arts 36 Association la Route en Toute Sécurité <b>Notre soucis ? Votre sécurité !</b></p> <p>VOITURE TONNEAU   EDPM   VOITURE AUTO-CHOC   PISTE VÉLO   ANGLE MORTS   ...</p>	<p><a href="mailto:contact@arts36.fr">contact@arts36.fr</a></p>	<p>Sur devis</p>	<p><a href="http://Arts36.fr">Arts36.fr</a></p> <p><a href="#">Facebook</a></p>
<p>association <b>prévention</b> MAIF</p> <p>Prévention Maif 37</p>	<p>2 prestations</p> <ul style="list-style-type: none"> <li>• <b>Sensibilisation aux risques à trottinette</b> Avec la généralisation des trottinettes électriques, il est essentiel d'adopter les bons réflexes pour circuler en sécurité. Les utilisateurs sont exposés aux mêmes dangers que les autres usagers : de bonnes pratiques assurent une cohabitation sûre sur la route.</li> <li>• <b>Parcours Alcoolémie</b> Une animation interactive avec des lunettes simulant les effets de l'alcool sur la vision et les gestes, pour constater concrètement l'impact de l'alcool sur les réactions et la sécurité.</li> </ul>	<p><a href="mailto:tours@prevention-maif.fr">tours@prevention-maif.fr</a></p> <p>Pour les autres départements coordonnées sur le site MAIF</p>	<p>Gratuit</p>	<p><a href="http://prevention-maif.fr">prevention-maif.fr</a></p>
	<p>L'Association accompagne les entreprises dans la lutte contre le risque routier professionnel. Nous proposons différents ateliers de sensibilisation animés par des bénévoles formés et passionnés. Parmi les thématiques : le port de la ceinture, l'usage du téléphone au volant, le temps de réaction ou les trottinettes électriques.</p>	<p>Flavien BOURGEOIS Dir. Regional</p> <p>06 45 63 28 96 <a href="mailto:f.bourgeois@preventionroutiere.com">f.bourgeois@preventionroutiere.com</a></p>	<p>Gratuit pour les entreprises partenaires (mécénat)</p>	
	<p>L'Assurance-Maladie – Risque Professionnels est aux côtés des entreprises pour inciter, former, informer et intervenir sur la Prévention des Risques Professionnels, notamment sur le risque routier mission et trajet.</p>	<p><a href="mailto:prev@carsat-centre.fr">prev@carsat-centre.fr</a></p>	<p>Gratuit</p>	<p><a href="http://carsat-cvl.fr">carsat-cvl.fr</a></p> <p><a href="http://inrs.fr">inrs.fr</a></p>
 <p>Coordinations de la Sécurité Routière - Préfecture</p>	<p>Les coordinations de la SR ont vocation à mettre en œuvre des actions de sensibilisation sur tous les enjeux de la SR, en lien étroit avec les Forces de l'Ordre, les services de secours, les associations et les collectivités locales. Elle privilégie les événements rassemblant plusieurs entreprises, les événements ouverts au grand public, sans oublier, les actions en milieux scolaires.</p>	<p>En fonction de votre département</p>	<p>Gratuit</p>	
	<p><b>Interventions sur les grands enjeux de sécurité routière</b> : somnolence, distractions, alcool, drogues ou médicaments (y compris protoxyde d'azote) et respect du corridor de sécurité.</p> <p><b>Outils immersifs et innovants</b> : simulateur de conduite, Vigi'test, mur interactif pour tester réflexes et sensibiliser aux dangers de l'alcool/drogues, et masques de réalité virtuelle pour s'immerger aux côtés d'un agent autoroutier.</p>	<p>Maxence Berthon</p> <p><a href="mailto:maxence.berthon@vinci-autoroutes.com">maxence.berthon@vinci-autoroutes.com</a></p> <p>06 63 59 13 53</p>	<p>À définir selon projet</p>	<p><a href="http://fondation.vinci-autoroutes.com">fondation.vinci-autoroutes.com</a></p>

\*Rapprochez vous de votre service de santé au travail pour savoir ce qui est proposé - \*\* Hors frais de déplacement et de repas.



Structure	Services	Contact	Tarif**	Liens utiles
<b>Intervenant-es ateliers suite...</b>				
 <b>Malus Auto-École</b>	CFP MALUS, centre de formation à la sécurité routière depuis 1960 à Bourges, Châteauroux et Orléans, propose le permis toutes catégories, des stages de sensibilisation et des actions de prévention pour renforcer la vigilance des conducteurs.	<a href="mailto:deborah.dinocheau@malus-formation.fr">deborah.dinocheau@malus-formation.fr</a>	Sur devis	<a href="http://malus-formation.fr">malus-formation.fr</a>
 L'essentiel & plus encore	<b>Information par risque &amp; filière</b>		Gratuit Si entreprise adhérente*	<a href="http://MSA Beauce Cœur de Loire">MSA Beauce Cœur de Loire</a>  <a href="http://MSA Berry Touraine">MSA Berry Touraine</a>
	Animation de formation par groupe de 12 sur les thématiques <b>arrimages de charges &amp; signalisation temporaire de chantiers</b> .  Mise à disposition d'une offre documentaire dédiée " <b>risque routier professionnel</b> " en accès libre.  Mise à disposition de ressources pédagogiques pour l'animation d'ateliers <a href="#">cliquez-ici</a>	<a href="mailto:centrevaleloire@oppbtp.fr">centrevaleloire@oppbtp.fr</a>	À définir selon projet  Tarif préférentiel pour les entreprises du BTP	<a href="#">Boîte à outils OPPBTP sur le risque routier professionnel, Risque routier dans le BTP</a>
 Santé au Travail du Bâtiment et des Travaux publics	SAN.T.BTP propose une sensibilisation interactive, sous forme de questions-réponses (quizz-box) sur les risques routiers avec intégration d'un module sur les addictions (alcool et drogues – Atelier doses-bar, Lunettes de simulation d'alcoolémie, simulateur d'alcoolémie, photolangage).	<a href="mailto:prevention@santbtp.fr">prevention@santbtp.fr</a>	Gratuit Si entreprise adhérente à SAN.T.BTP*	<a href="http://santbtp.fr">santbtp.fr</a>
	Accompagnement afin de mettre en place une <b>démarche de prévention au sein de l'entreprise et de sensibiliser les salariés sur le risque routier</b> (distance de sécurité, distracteurs, parcours alcool, EDPM et bonnes pratiques)	<a href="mailto:manuella.roulland@sistel.asso.fr">manuella.roulland@sistel.asso.fr</a>	Gratuit Si entreprise adhérente* à SISTEL (Eure-et-Loir)	<a href="http://sistel.asso.fr">sistel.asso.fr</a>
<b>Conférenciers-ères</b>				
 <b>Christelle Caron</b>	<b>" Les neurosciences &amp; la sécurité individuelle "</b>  Conférence ou atelier 2h - Certifiée à l'institut des neurosciences appliquées	<a href="mailto:contact@christellecaron.com">contact@christellecaron.com</a>	~ 550 € /prestation	<a href="#">Mes conférences</a>
	<b>" La psychologie de l'automobiliste "</b>  Mais aussi prestations de prévention routière <ul style="list-style-type: none"> <li>Actualisation du Code de la route et historique : rappel des règles et évolutions.</li> <li>Prise en charge post-accident (La Main Routière) : bons réflexes et gestion d'urgence.</li> <li>Atelier Quizz comportement conducteur : sensibilisation interactive aux comportements à risque.</li> </ul>	<a href="mailto:lamainroutiere@gmail.com">lamainroutiere@gmail.com</a>	TJM 550 €	<a href="http://La-main-routiere">La-main-routiere</a>
<b>Organisation</b>				
	<b>SANDesign</b> accompagne les entreprises dans la création de journées de prévention sur mesure, adaptées à vos objectifs, votre budget et vos équipes.  Prestations : <ul style="list-style-type: none"> <li>Conception de parcours thématiques</li> <li>Sélection et coordination des intervenants</li> <li>Choix et aménagement des lieux</li> <li>Gestion logistique et coordination de l'événement</li> <li>Intégration de messages de prévention (sécurité routière, risques professionnels, santé, environnement...)</li> </ul> Un accompagnement complet pour des journées utiles, structurées et engageantes.	<a href="mailto:sandie@sandesign.fr">sandie@sandesign.fr</a> Port. 06 68 71 70 54	TJM 500 €	<a href="http://SANDesign.fr">SANDesign.fr</a>

\* Rapprochez vous de votre service de santé au travail pour savoir ce qui est proposé - \*\* Hors frais de déplacement et de repas.



Il est important de rappeler que l'employeur a une obligation légale de sécurité envers ses salariés. Selon le Code du travail (article L4121-1), il doit prendre toutes les mesures nécessaires pour assurer la sécurité et protéger la santé physique et mentale des travailleurs, ce qui inclut la prévention du risque routier dans le cadre des missions professionnelles. Cela implique notamment de former, sensibiliser et informer les salariés aux dangers de la route ainsi qu'à l'organisation de déplacements sûrs.

**Nous, employeurs,  
nous engageons  
pour la sécurité de nos salariés  
sur les routes.**

## LES 7 ENGAGEMENTS +

1. Nous limitons aux cas d'urgence les conversations téléphoniques au volant
2. Nous prescrivons la sobriété sur la route
3. Nous exigeons le port de la ceinture de sécurité
4. Nous n'acceptons pas le dépassement des vitesses autorisées
5. Nous intégrons des moments de repos dans le calcul des temps de trajet
6. Nous favorisons la formation à la sécurité routière
7. Nous encourageons les conducteurs de deux-roues motorisés et les cyclistes à mieux s'équiper

JE ME RENSEIGNE



VOIR la vidéo des journées

Site plein'airs de la DREETS

