

Règles d'Or

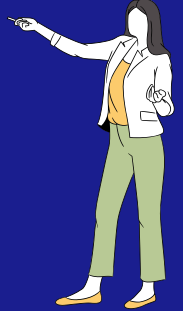
Accueillir un nouvel arrivant en sécurité



Préparer l'accueil avec tous les acteurs (dirigeant/tuteur/nouvel arrivant)

1

- Disponibilité : prendre le temps de construire le parcours d'intégration et d'accueillir, informer sur les risques et mesures de prévention adaptées. Un gain de temps pour la suite
- Identifier le tuteur le plus à même de transmettre et former
- Repérer les personnes ressources en interne et associer les représentants du personnel : l'intégration est l'affaire de tous
- Outils indispensables : dotation d'EPI, suivi médical, livret d'accueil (livret ludique, chasse aux risques...)



Accompagner en situation...

2

- But : autonomie au poste en intégrant les savoir-faire de protection et de prudence
- Informer - Former - Contrôler
- S'assurer de la mise en œuvre du parcours d'intégration
- Accompagner sur le poste à chaque étape et permettre la prise de conscience des risques, jusqu'à l'acquisition des savoir-faire

...réelle de travail

- Former le nouvel arrivant à la sécurité et sur le poste de travail, en utilisant les aléas comme source d'apprentissage
- Permettre au nouvel arrivant de faire un retour sur le travail : être acteur de son parcours
- Partager - discuter sur le travail et les risques
- Promouvoir la remontée de terrain par les salariés pour...

3



Détecter et Améliorer

- Ajuster le processus d'intégration
- ... et enrichir la politique de prévention de l'entreprise
- Dynamique facilitée par le dialogue social

Retrouvez ci-dessous la boîte à outils pour l'accueil des nouveaux arrivants

BOITE À OUTILS



Accueil des nouveaux arrivants en sécurité

Ressources Ministère du travail et PRST4



- [Mémento jeunes pour la santé au travail](#)
- [Mémento employeurs accueillant des jeunes](#)
- [Fiche alerte accident du travail : la formation à la sécurité est une obligation](#)
- [Fiche alerte accident du travail : Les enjeux de la formation, retour d'expérience dans le secteur agricole](#)

Outils ARACT

- Parcours d'intégration :
 - [guide à destination des nouveaux arrivants](#)
 - [guide à destination des acteurs d'entreprise](#)
- 10 questions sur : ["avez-vous pensé à utiliser la formation en situation de travail"](#)



Outils CARSAT

- Le cahier de l'accueillant pour structurer la démarche d'accueil
- La démarche TutoPrév' pour tester la capacité du nouvel embauché à identifier les risques d'accidents et à proposer des solutions de prévention

Toutes les ressources [en cliquant ici](#)



Outils des Services de prévention et de santé au travail Interentreprises

CIHL : www.cihl45.com

APST 37 : www.apst37.fr

APST 41 : www.apst41.fr

APST 18 : www.apst18.fr

AISMT 36 : www.aismt36.fr

San.t.btp : www.santbtp.fr

SISTEL : <https://www.sistel.asso.fr/>

BOITE À OUTILS



Accueil des nouveaux arrivants en sécurité



Par Secteurs :

Bâtiment et travaux publics Outils OPPBTP

Solution de l'accueil et
l'intégration des
nouveaux arrivants

Accueillir sur un chantier TP :



Agriculture Outils MSA

- Les documents sont consultables sur les sites internet :
<https://bcl.msa.fr/lfp/sst> et
<https://ssa.msa.fr/>



Situation de handicap :

Outils Agefiph

- Fiche mémo Comment bien réussir l'intégration d'un salarié handicapé ?
- Toutes les ressources ici
<https://www.agefiph.fr/articles/article/recruter-et-integrer-un-travailleur-handicape>

